

Orwak



3210, 3210 DC

Reservdelista

Spare part list

Ersatzteilliste

Liste de pièces détachées

Lista de repuestos



3210
INNEHÅLLSFÖRTECKNING / TABLE OF CONTENTS /
INHALTSVERZEICHNIS / TABLE DES MATIERES /
CONTENIDO

RESERVDDELSLISTA / SPARE PARTS LIST / ERSATZTEILLISTE /
LISTE DE PIÈCES DÉTACHÉES / LISTA DE REPUESTOS





VIKTIGT!	NOTE!	WICHTIG!	IMPORTANT!	IMPORTANTE!	
Behållare	Chamber	Behälter	Chambre	Camara	3
Pressplatta	Press plate	Pressplatte	Platteau de pression	Placa de compactar	4-5 6-7
Brytare	Switches	Schalter	Interrupteur	Interruptor	8-9
Elektriska systemet	Electrical system	Elektrisches system	System électrique	Unidad electrica	10-13
Hydraulsystem	Hydraulic system	Hydraulisches system	System hydraulique	Unidad hidraulica	14-15
Huvar och skydd	Hoods and covers	Hauben und Schutz	Chape et protection	Capa y protección	16-17
Dekaler	Decals	Abziehbilder	Décalque	Etiqueta	18-19
Elkomponentförteckning	Electrical component specification	Verzeichnis der elektrischen komponenten	Caracteristiques de composants électriques	Especificación de componentes eléctricos	20-21
Elkretsschema	Electrical diagram	Elektrisches system	Diagramme électrique	Esquema electrico	22-27
Hydraulik-schema	Hydraulic diagram	Hydraulisches system	Diagramme hydraulique	Esquema hidraulico	28

3210

VIKTIGT ! NOTE ! WICHTIG ! IMPORTANT ! IMPORTANTE !

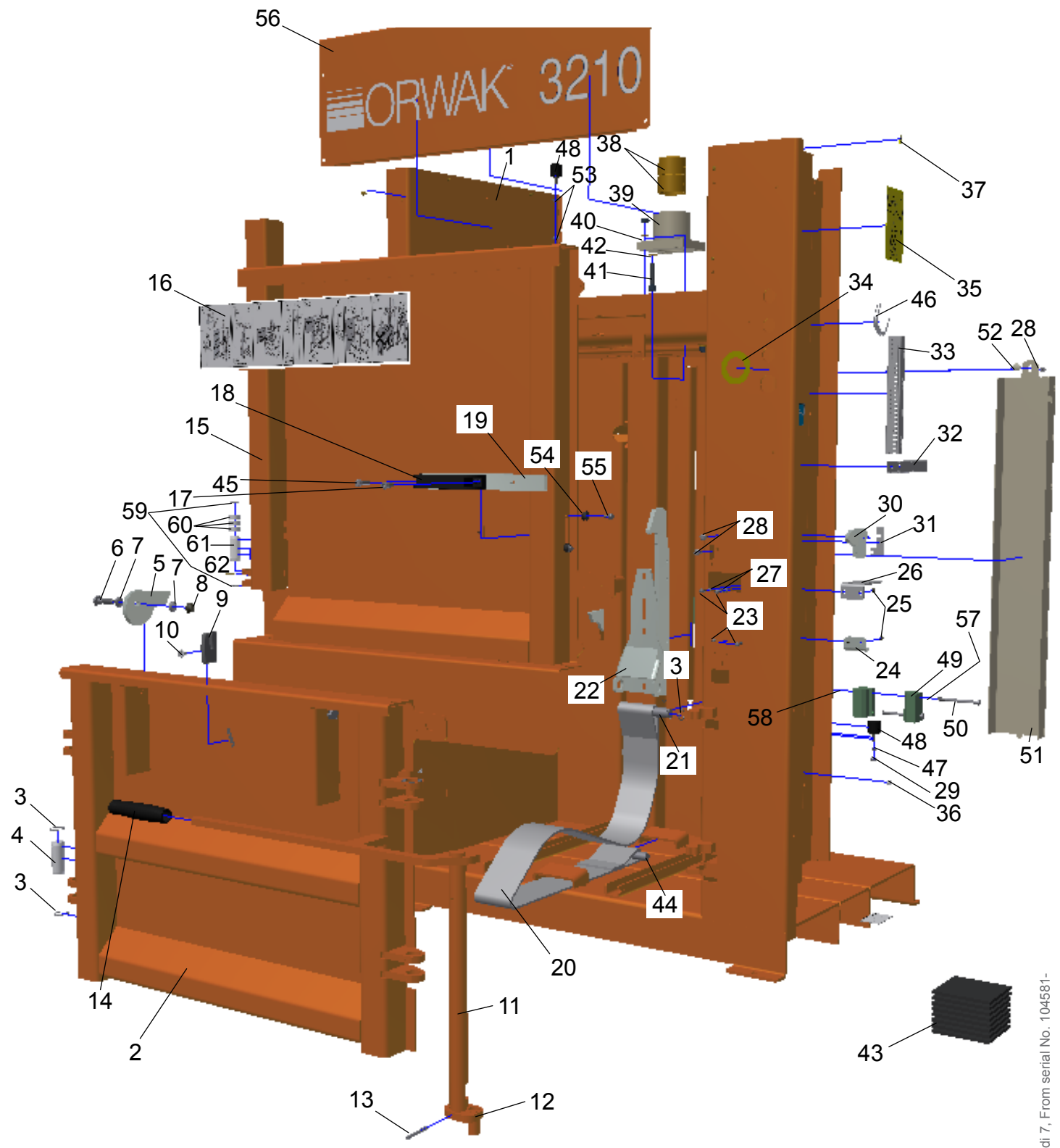
- Vid beställning av reservdelar uppge alltid: Produktnummer, serienummer, reservdelsnummer.
- When ordering spare parts state: Product number, serial number, spare part number.
- Wenn Sie ersatzteile bestellen bitte immer angeben: Produkt nummer, serie nummer, ersatzteil nummer.
- Pour commande des pièces détachées mentionner: Product numero, no de serie, numero de pièces.
- Mencionar lo Siguiete de pedir respuestos: Product no, no de serie, no de parte.

Product: 4903210-xx

	ORWAK	Box 58 576 22 Sävsjö Sweden	
Type	*	Serial No	**
Product No	* * *	Date	
Weight			
V	Hz	kW	A

- * - Compactor XXXX (ex Compactor 3210)
- ** - XXXXX (ex 21001)
- *** - 490XXXX - XX (ex 4903210-01)

3210
 BEHÅLLARE / CHAMBER / BEHÄLTER / CHAMBRE / CAMARA

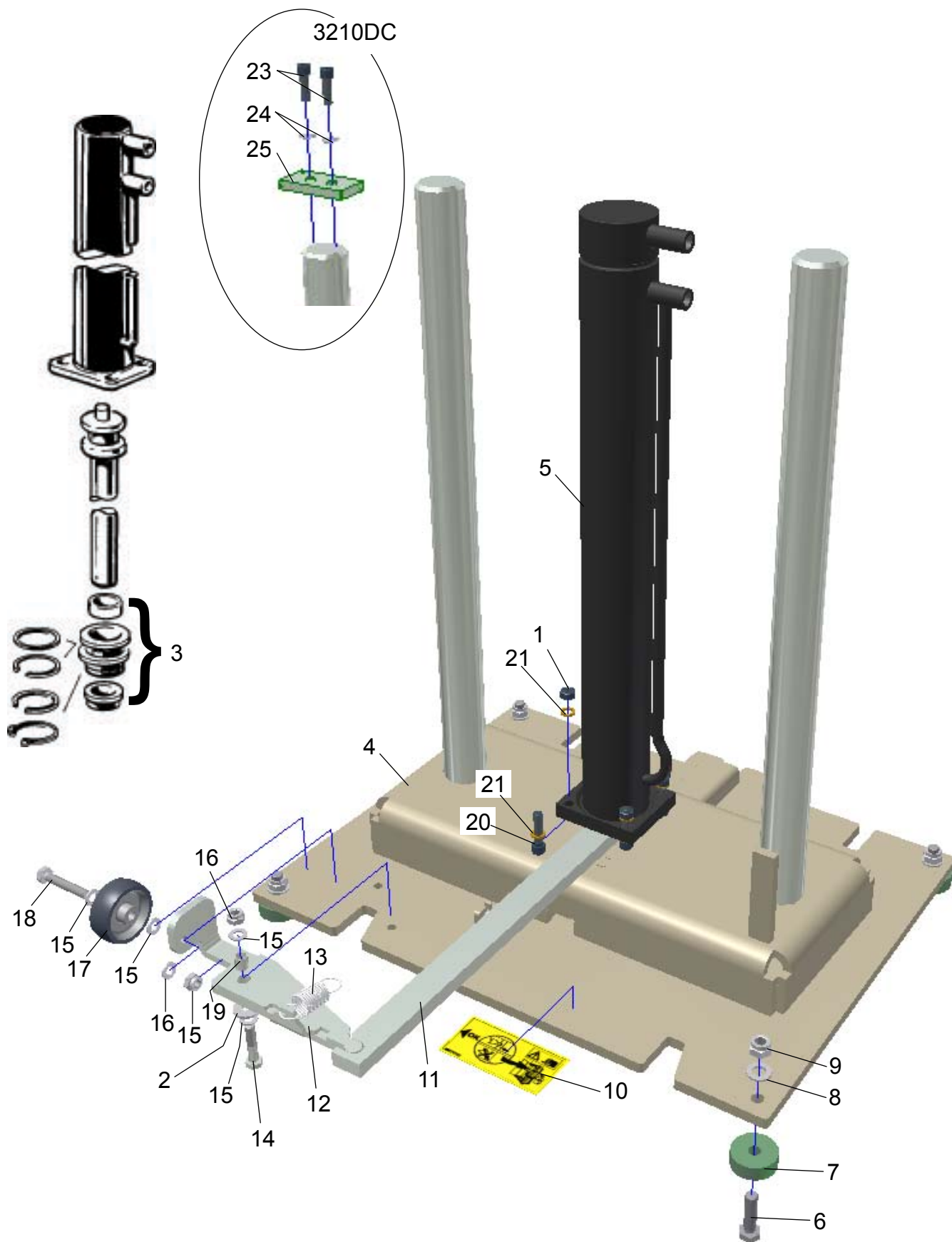


BEHÅLLARE / CHAMBER / BEHÄLTER / CHAMBRE / CAMARA

Item no.	Part No.	Description	Svenska	English	Deutsch	Français	Español	Comments
1	4869334-00	Behållare	Chamber	Behälter	Chambre	Cámara		
2	4869575-00	Dörr	Door	Tür	Porte	Puerta		
3	7353126-00	Seegersåkring	Clip	Sperring	Circlip	Clip		SGA 25
4	4867191-00	Gångjärnsaxel	Axle	Achsel	Axe	Eje		
5	4869223-00	Hake	Latch	Haken	Crochet	Gancho		
6	7252499-51	Skruv	Screw	Schraube	Vis	Tornillo		M6S M10x40 8.8
7	7341173-01	Bricka	Washer	Unterlegsscheibe	Rondelle	Arandela		BRB 10,5
8	7322120-01	Låsmutter	Lock nut	Gegenmutter	Contre-écrou	Contratuercas		M10
9	4863442-00	Bandkniv	Band knife	Bandmesser	Couteau de lien	Cuchillo para banda		
10	4861689-00	Skruv	Screw	Schraube	Vis	Tornillo		M6SF-GF M6x10
11	4868074-00	Handtag, komplett	Handle, compl.	Griff, kompl.	Poignée d direc.	Mango d direc.		
12	4868100-00	Fångtapp	Stud	Zapfen	Pivot	Pivote		
13	7214316-00	Rörstift	Roll pin	Rohrstift	Cheville	Perno d guia		FRP 5x40
14	4862159-00	Handtag, svart	Handle, black	Griff, schwarz	Poignée, noir	Mango, negro		
15	4869574-00	Lucka						
16	4869613-00	Instruktionsdekal	Instruction plate	Anleitungsschild	Plaquette de instruction	Letrero de instrucción		
17	7255449-01	Skruv	Screw	Schraube	Vis	Tornillo		MC6S M8x16 8.8
18	4864814-00	Handtag, svart	Handle, black	Griff, schwarz	Poignée, noir	Mango, negro		
19	4867259-00	Luckregel	Shutter latch					
20	4863804-00	Utmatningsband	Ejection band	Auswurf band	Bande de sortie	Banda de expulsor		
21	4867263-00	Bandaxel	Axle	Achsel	Axe	Eje		
22	4867214-00	Urbalningsarm	Output arm	Auswurf arm	Bras de sorti	Brazo de expulsor		
23	7255331-01	Skruv	Screw	Schraube	Vis	Tornillo		MC6S M5x20 8.8
24	4871328-00	Givarfäste	Transmitter shaft	Gebershaft	Émetteur tige	Emisor mango		
25	7322114-01	Låsmutter	Lock nut	Gegenmutter	Contre-écrou	Contratuercas		M5
26	4869293-00	Hållare till nyckebrytare	Holder	Halter	Bloc	Suporte		
27	7341146-01	Bricka	Washer	Unterlegsscheibe	Rondelle	Arandela		BRB 5,3
28	4862026-00	Skruv	Screw	Schraube	Vis	Tornillo		M6SF-TT M6x16
29	7312318-01	Mutter	Nut	Mutter	Écrou	Tuerca		M6M M8
30	4869615-00	Låshake	Latch	Haken	Crochet	Gancho		
31	4869860-00	Schims	Shim	Abstandsblech	Matière	Separador		
32	4869429-00	Kabelkanal	Cable channel	Kabelkanal	Gouttière de câble	Canalización para cable		160 mm
33	4869429-00	Kabelkanal	Cable channel	Kabelkanal	Gouttière de câble	Canalización para cable		260 mm
34	4867475-00	Nödstoppsetikett	Lable emergency stop	Schild notausschalter	Étiquette, bouton arrêt	Placa, boton stop		
35	4869680-00	Dekal "klämrisk"	Decal	Abziehbild	Décalque	Etiqueta		
36	4865738-00	Plugg	Plug	Pfropf	Bouchon	Tapón		
37	4860770-00	Jordmärkning						
38	4861301-00	Glidlager	Plain bearing	Gleitlager	Coussinet	Cojinete		
39	4871206-00	Lagerfäste	Bearing bracket	Lagerträger	Chaise de palier	Soporte de mancal		Incl. bearing
40	7312322-55	Mutter	Nut	Mutter	Écrou	Tuerca		M6M-10 M12
41	7255542-50	Skruv	Screw	Schraube	Vis	Tornillo		MC6SM12x50 12.9
42	4861314-00	Låsbricka	Locking washer	Verrieglungsscheibe	Rondelle de blocage	Arandela de cierre		
43	4865466-00	Gummiplatta	Rubber plate	Gummiplatte	Plaque de caoutchouc	Placa de caucho		
44	4863868-00	Bandaxel	Axle	Achsel	Axe	Eje		
45	7255453-01	Skruv	Screw	Schraube	Vis	Tornillo		MC6S M8x25 8.8
46	4869778-00	Kantskydd						0,15m
47	7341164-01	Bricka	Washer	Unterlegsscheibe	Rondelle	Arandela		BRB 8,4
48	4865086-00	Gummidämpare	Rubber stop	Gummianslag	Butée en caoutchouc	Tope de goma		
49	4867218-00	Glidlager	Plain bearing	Gleitlager	Coussinet lisse	Cojinete a rozamiento		
50	7252473-51	Skruv	Screw	Schraube	Vis	Tornillo		M6S 8.8 M8x110 Fzb
51	4867257-00	Skydd	Cover	Deckplatte	Plaque de recouvrement	Tapadera		
52	4871359-00	Distans	Spacer	Distanz	Espacement	Separardor		8x18x7,5
53	7341173-31	Bricka	Washer	Unterlegsscheibe	Rondelle	Arandela		TBRB 10,5x22x4
54	4871841-00	Bricka	Washer	Unterlegsscheibe	Rondelle	Arandela		
55	4861688-00	Skruv	Screw	Schraube	Vis	Tornillo		M6SF-TT M6x12
56	4867254-00	Främre täckplåt	Guard front	Vordere Schutz	Proteccion de devant	Protección de delante		
57	4866497-00	Bricka	Washer	Unterlegsscheibe	Rondelle	Arandela		8,4x21x4
58	7322118-01	Låsmutter	Lock nut	Gegenmutter	Contre-écrou	Contratuercas		M8
59	7353124-00	Låsring	Clip	Sperring	Circlip	Clip		SgA 22
60	4868180-00	Glidlager	Plain bearing	Gleitlager	Coussinet	Cojinete		
61	4870000-00	Gångjärnsaxel	Axle	Achsel	Axe	Eje		
62	4869461-00	Axiallager	Bearing	Lager	Coussinet	Cojinete		

3210

**PRESSPLATTA / PRESS PLATE / PRESSPLATTE /
PLATEAU DE PRESSION / PLACA DE COMPACTAR**

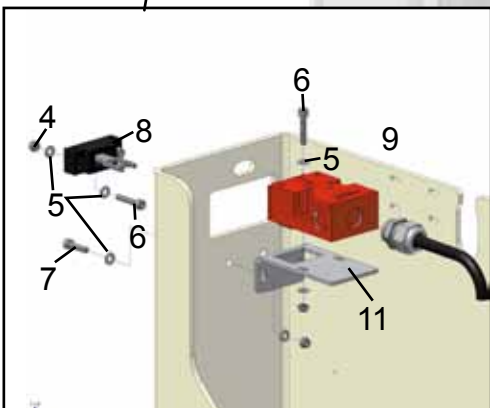
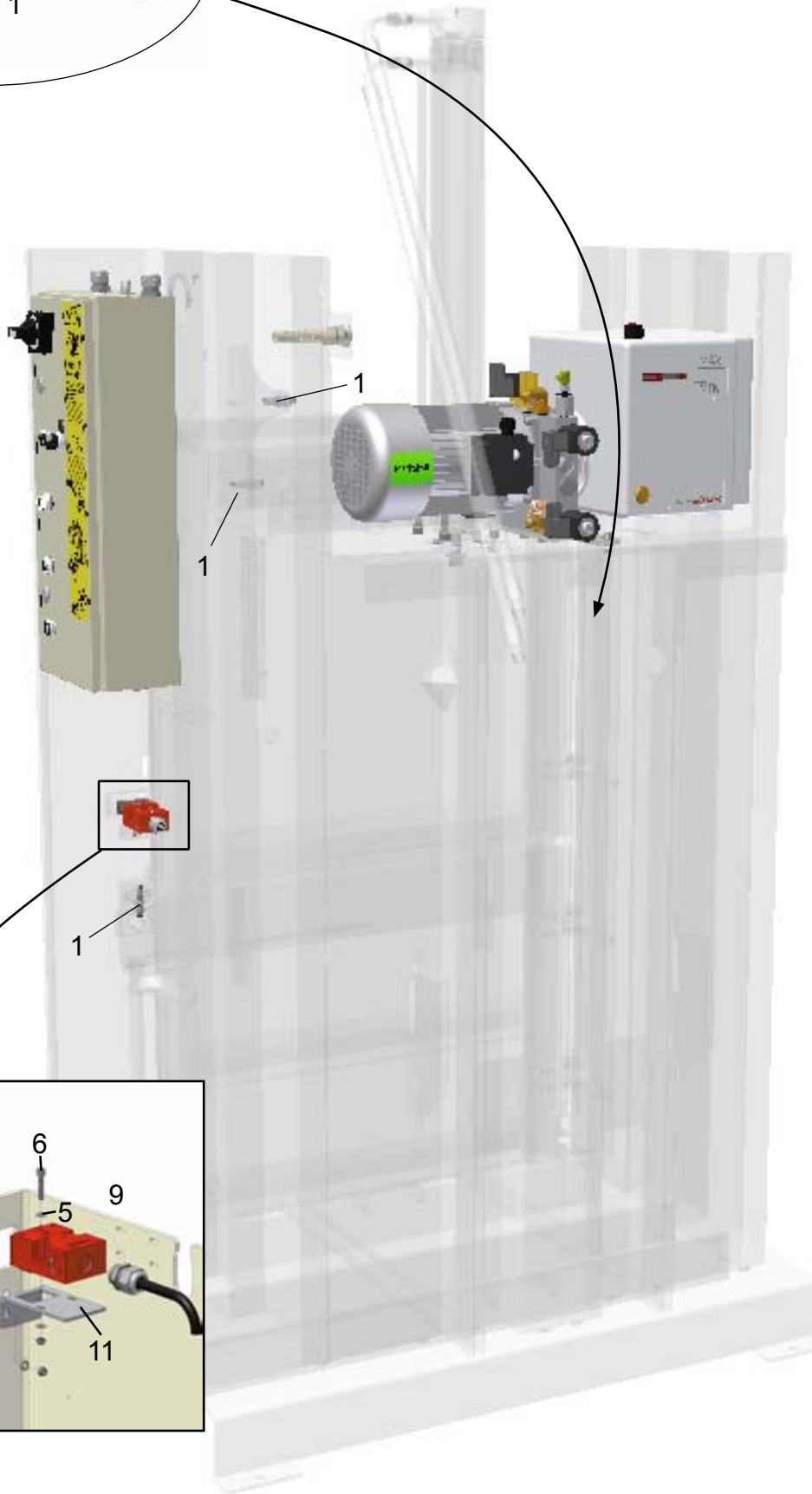
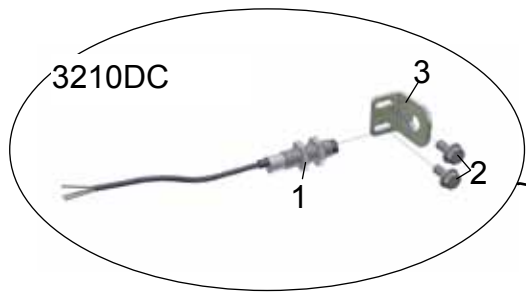


3210

PRESSPLATTA / PRESS PLATE / PRESSPLATTE / PLATEAU DE PRESSION / PLACA DE COMPACTAR

Item no.	Part No.	Description Svenska	English	Deutsch	Français	Español	Comments
1	7312322-55	Mutter	Nut	Mutter	Écrou	Tuerca	
2	4868359-00	Bricka	Washer	Unterlegsscheibe	Rondelle	Arandela	SRKB 12,5x35x3
3	4870685-00*	Packningssats	Gasket kit	Dichtungssatz	Garniture	Juego de empaque	Serial no. 105055 (std) +103304 (std) and 103307 (std)
*For press cylinder 4867250-01 and 4867432-01 (from oktober/november 2011)							
4	4867159-00	Pressplatta	Press plate	Pressplatte	Plateau de pression	Placa de compactar	3200
	4867537-00	Pressplatta	Press plate	Pressplatte	Plateau de pression	Placa de compactar	3200DC
5	4867250-01	Presscylinder	Press cylinder	Presszylinder	Verin de compactage	Cilindro de compaction	3200
	4867432-01	Presscylinder	Press cylinder	Presszylinder	Verin de compactage	Cilindro de compaction	3200DC
6	7252634-71	Skruv	Screw	Schraube	Vis	Tornillo	M6S M16x60H 8.8
7	4867235-00	Glidpuck					
8	7341186-01	Bricka	Washer	Unterlegsscheibe	Rondelle	Arandela	BRB 17,0
9	7322124-01	Låsmutter	Lock nut	Gegenmutter	Contre-écrou	Contratuerca	M16
10	4867777-01	Dekal "rengöring"	Decal	Abziehbild	Décalque	Etiqueta	
11	4867162-00	Urbalningsstag	Stay	Stebe	Entretoise	Tirante	
12	4867165-00	Medbringare	Dog	Mitnehmner	Toc	Arrastrador	
13	4867355-00	Fjäder	Spring	Feder	d'entraînement Ressort	Muelle	
14							
15	7341176-01	Bricka	Washer	Unterlegsscheibe	Rondelle	Arandela	BRB 12x22x2
16	7322122-01	Låsmutter	Lock nut	Gegenmutter	Contre-écrou	Contratuerca	M12
17	4867231-00	Hjul	Wheel	Rad	Roue couteau	Coijnete	
18	7252546-51	Skruv	Screw	Schraube	Vis	Tornillo	
19	4867157-00	Distans	Spacer	Distanz	Espacement	Separador	
20	7255542-50	Skruv	Screw	Schraube	Vis	Tornillo	
21	4861314-00	Bricka	Washer	Unterlegsscheibe	Rondelle	Arandela	
23	7255537-50	Skruv	Screw	Schraube	Vis	Tornillo	MC6S M12x35 12.9
24	7341176-01	Bricka	Washer	Unterlegsscheibe	Rondelle	Arandela	BRB 12x22x2
25	4867655-00	Överfall	Bracket holder	Halter	Port outil	Sujetador	Only 3200DC
26	4868359-00	Bricka	Washer	Unterlegsscheibe	Rondelle	Arandela	SRKB 12,5x35x3

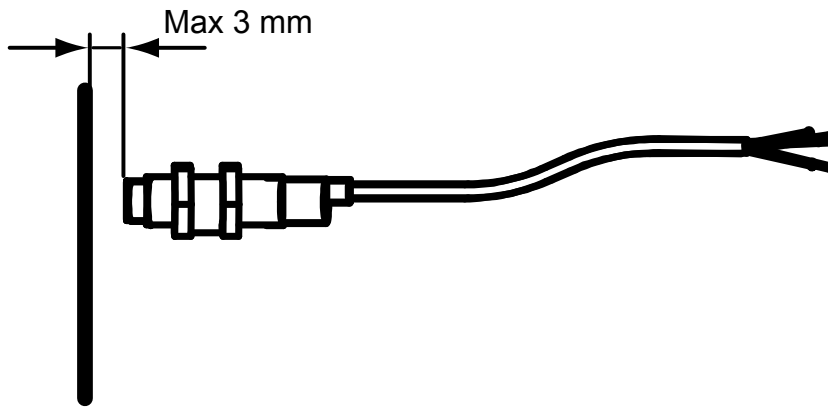
3210 BRYTARE / SWITCHES / SCHALTER / INTERRUPTEUR / INTERRUPTOR



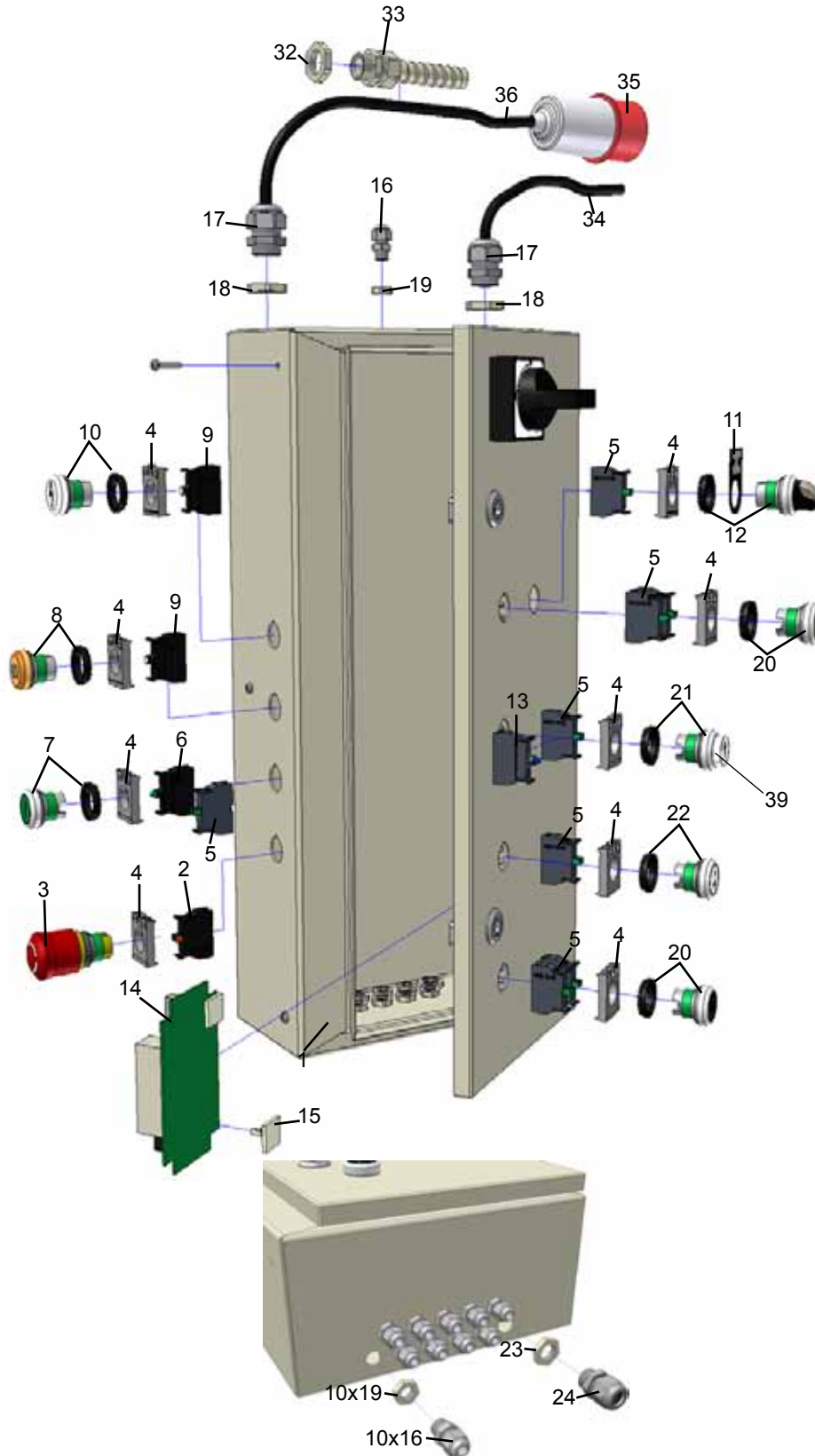
3210

BRYTARE / SWITCHES / SCHALTER / INTERRUPTEUR / INTERRUPTOR

Item No.	Part No.	Description Svenska	English	Deutsch	Français	Español	
1	4867453-00	Induktiv givare	Proximity switch	Induktive Näherungs- schalter	Proximité arrêter	Proximidad interruptor	
2	4861688-00	A Skruv	Screw	Schraube	Vis	Tornillo	M6SF-TT M6x12
3	4869676-00	A Fäste för givare	Transmitter shaft	Geber shaft	Émetteur tige	Emisor mango	
4	7322114-01	A Låsmutter	Lock nut	Mutter	Écrou	Tuerca	M5
5	7341146-01	Bricka	Washer	Scheibe	Rondelle	Arandela	BRB 5,3
6	7255333-01	Skruv	Screw	Schraube	Vis	Tornillo	MC6S M5x25 8.8
7	7255331-01	Skruv	Screw	Schraube	Vis	Tornillo	MC6S M5x20 8.8
8	4869264-00	Nyckel	Key	Schlüssel	La clé	La llave	
9	4869263-00	Nyckelbrytare	Switch	Ausschalter	Interrupteur	Interruptor	
10	7241331-01	Skruv	Screw	Schraube	Vis	Tornillo	MRX M5x20
11	4869293-00	Hållare	Bracket	Halter	Porte	Soporte	



3210
ELEKTRISKA SYSTEMET / ELECTRICAL SYSTEM /
ELEKTRISCHES SYSTEM / SYSTEM ELECTRIQUE
/ UNIDAD ELECTRICA

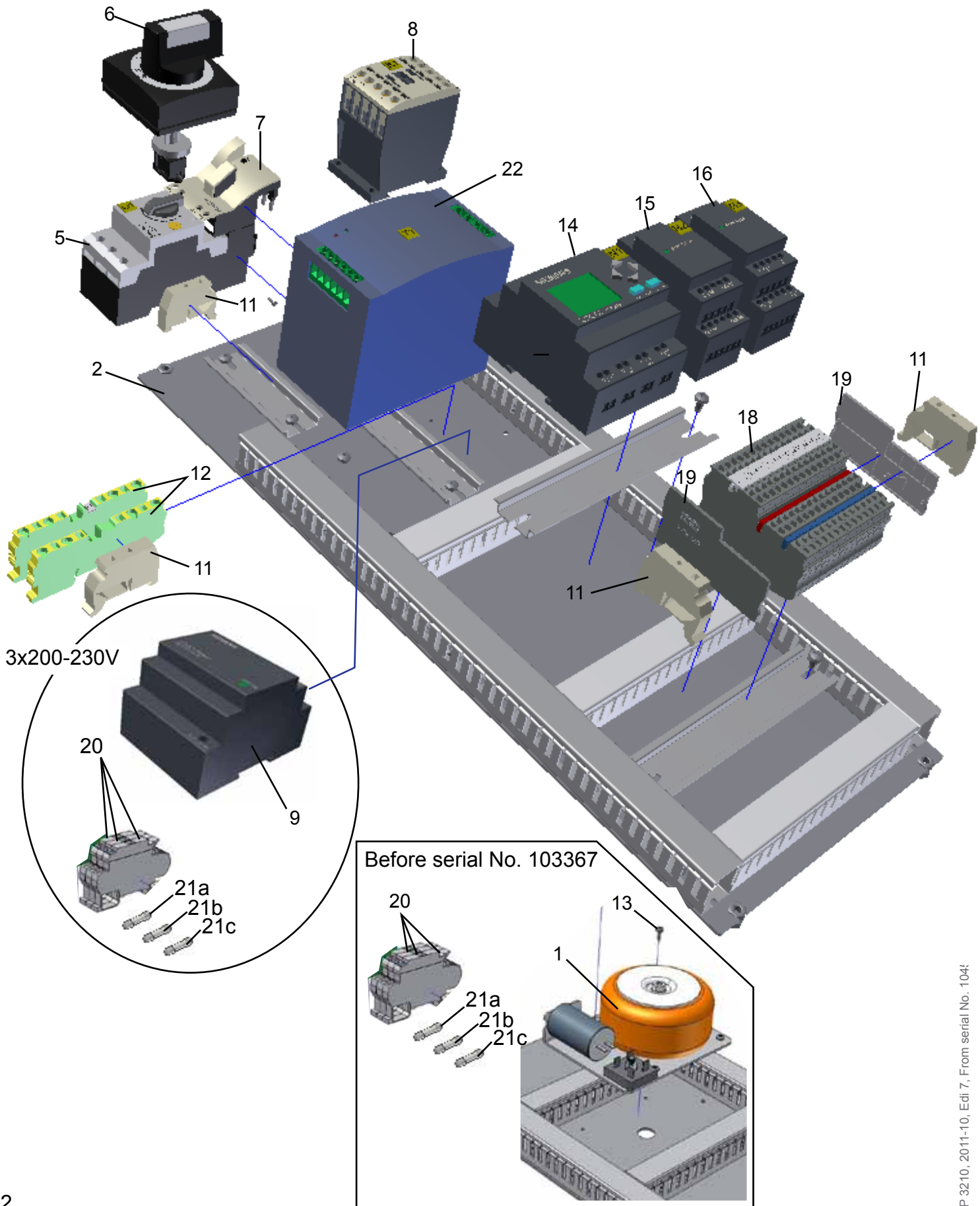


ELEKTRISKA SYSTEMET / ELECTRICAL SYSTEM / ELEKTRISCHES SYSTEM / SYSTEM ELECTRIQUE / UNIDAD ELECTRICA

Item No.	Part No.	Description				
		Svenska	English	Deutsch	Français	Español
1	4869369-00	Ellåda	Box	Kiste	Boîte	Caja
2	4869445-00	Kontaktblock	Contact block	Kontakt blocke	Contact de bloc	Contacto block
3	4869443-00	Nödstopp	Emergency stop	Notausschalter	Bouton arrêt	Boton stop
4	4867302-00	Adapter	Adaptor	Befestigung	Adapteur	Adaptacion
5	4869444-00	Kontaktblock	Contact block	Kontakt blocke	Contact de bloc	Contacto block
6	4869447-00	Lysdiodelement	LED element	LED das element	Source du LED	LED el elemento
7	4867298-00	Lamptryckknapp	Push button	Druckknopf	Bouton	Botón
8	4867301-00	Lampa gul	Lamp, yellow	Lampen	Lampe	Lámpara
9	4869446-00	Lysdiodelement	LED element	LED das element	Source du LED	LED el elemento
10	4867300-00	Lampa vit m tryck	Lamp white	Lampen	Lampe	Lámpara
11	4869459-00	Hållare	Holder	Halter	Porte	Sujetador
12	4869442-00	Vred	Handle	Handgriff	Poignée	Manija
13	4869384-00	Lysdiodelement, Blå	LED element, blue	LED das element, Blue	Source du LED, Blue	LED el elemento, Blue
14	4869537-00	Kretskort	Print.Circ.Board	Elektronikplatte	Plaque d électronique	Place d electrónica
	4870074-00	Kretskort To serial no. -100157	Print.Circ.Board	Elektronikplatte	Plaque d électronique	Place d electrónica
15	4869550-00	Plastföt	Rubber stop	Gummienslag	Butée en caoutchouc	Tope de goma
16	4869430-00	Kabelförskruvning	Cable casing	Kabeldurchführung	Gaine	Pasmuros d cable
17	4869241-00	Kabelgenomföring	Cable casing	Kabeldurchführung	Gaine	Pasmuros d cable
18	4869242-00	Kontramutter	Nut	Mutter	Écrou	Tuerca
19	4869431-00	Kontramutter	Nut	Mutter	Écrou	Tuerca
20	4867297-00	Tryckknapp, svart	Push button	Druckknopf	Bouton	Botón
21	4869416-00	Lamptryckknapp	Push button	Druckknopf	Bouton	Botón
22	4869376-00	Lamptryckknapp	Push button	Druckknopf	Bouton	Botón
23	4869323-00	Kontramutter	Nut	Mutter	Écrou	Tuerca
24	4869322-00	Kabelgenomföring	Cable casing	Kabeldurchführung	Gaine	Pasmuros d cable
32	4866810-00	Mutter	Nut	Mutter	Ecrou	Tuerca
33	4863600-00	Kabelförskruvning	Cable casing	Kabeldurchführung	Gaine	Pasmuros d cable
34	4880584-00	Motorkabel	Cable	Kabel	Cable	Cable
	4880584-01	Motorkabel 3x208V UL	Cable 3x208V UL	Kabel 3x208V UL	Cable 3x208V UL	Cable 3x208V UL
	4880584-02	Motorkabel 3x200-230V	Cable 3x200-230V	Kabel 3x200-230V	Cable 3x200-230V	Cable 3x200-230V
	4880584-03	Motorkabel 3x400-500V	Cable 3x400-500V	Kabel 3x400-500V	Cable 3x400-500V	Cable 3x400-500V
	4880584-03	Motorkabel 3x575-690V	Cable 3x575-690V	Kabel 3x575-690V	Cable 3x575-690V	Cable 3x575-690V
35	4868600-00	Europahandske	Plug	Stecker	Fiche	Enchufe
36	4880585-00	Ingående kabel	Cable	Kabel	Cable	Cable
	4880585-01	Ingående kabel 3x280V UL	Cable 3x280V UL	Kabel 3x280V UL	Cable 3x280V UL	Cable 3x280V UL
	4880585-02	Ingående kabel 3x200-230V	Cable 3x200-230V	Kabel 3x200-230V	Cable 3x200-230V	Cable 3x200-230V
	4880585-02	Ingående kabel 3x400-690V	Cable 3x400-690V	Kabel 3x400-690V	Cable 3x400-690V	Cable 3x400-690V
37	4867504-00	Kabelgenomföring	Cable casing	Kabeldurchführung	Gaine	Pasmuros d cable
38	4880586-00	Kabel dörrbrytare	Cable	Kabel	Cable	Cable
39	4870184-00	Kalott	Button lens	Knopf	Bouton	Botón "arrow up"
40	4869598-00	Nyckel till elskåp	Key	Schlüssel	Clés	Clave
	4869293-00	Hållare	Holder	Halter	Bloc	Suporte

3210 ELEKTRISKA SYSTEMET / ELECTRICAL SYSTEM / ELEKTRISCHES SYSTEM / SYSTEM ELECTRIQUE / UNIDAD ELECTRICA

From serial No. 103367



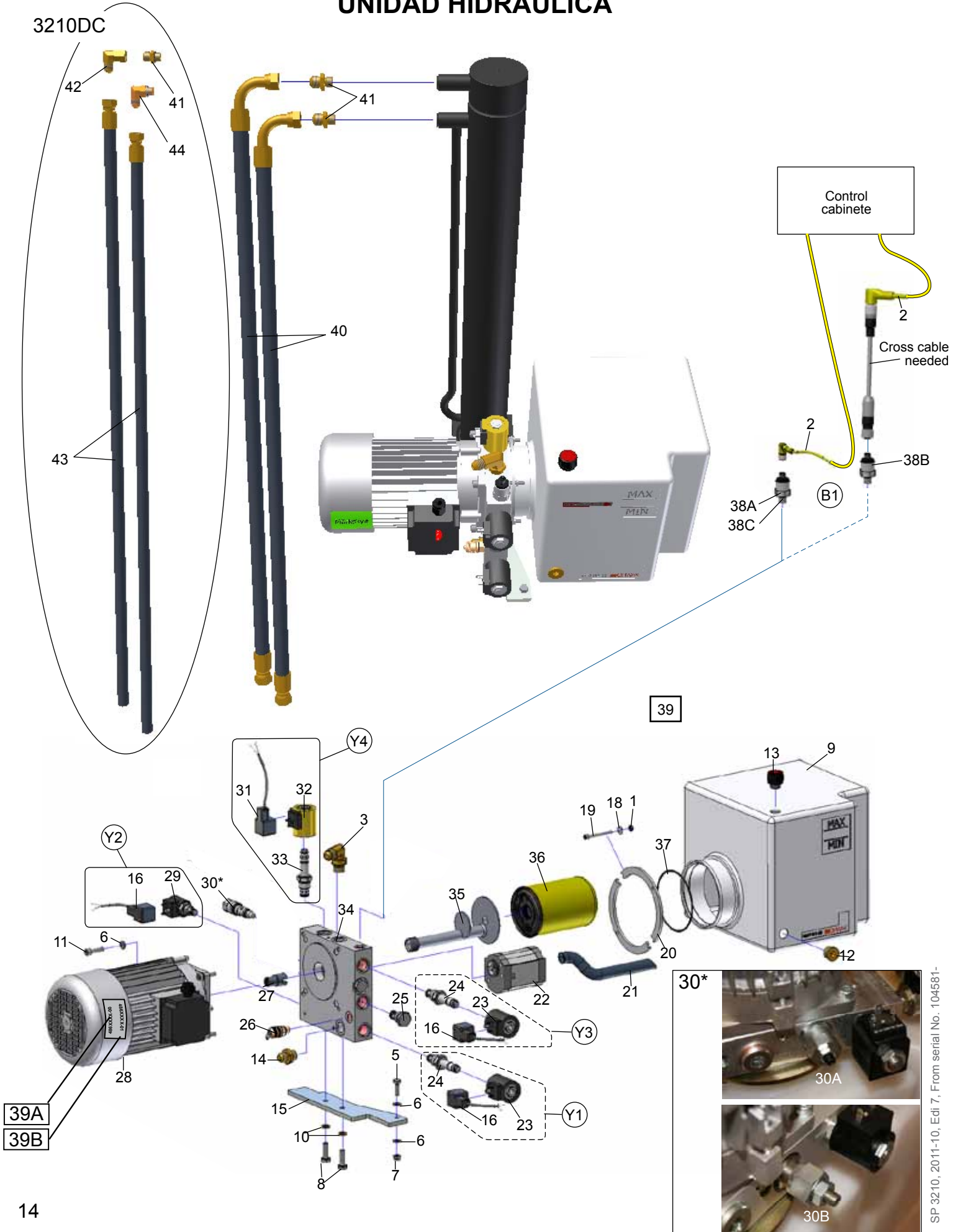
3210

ELEKTRISKA SYSTEMET / ELECTRICAL SYSTEM / ELEKTRISCHES SYSTEM / SYSTEM ELECTRIQUE / UNIDAD ELECTRICA

From serial No. 103367

ItemPart No. No.	Description Svenska	English	Deutsch	Français	Español	
1 4869641-00	Ringtransformator 3x400-415V	Ring transformer 3x400-415V	Ring Transformator 3x400-415V	Bague transformateur 3x400-415V	Anillo transformador 3x400-415V	Before serial No. 103367
4869724-00	Ringtransformator 3x208-230V	Ring transformer 3x208-230V	Ring Transformator 3x208-230V	Bague transformateur 3x208-230V	Anillo transformador 3x208-230V	Before serial No. 103367
4869725-00	Ringtransformator 3x440-460V	Ring transformer 3x440-460V	Ring Transformator 3x440-460V	Bague transformateur 3x440-460V	Anillo transformador 3x440-460V	Before serial No. 103367
4869726-00	Ringtransformator 3x500-575V	Ring transformer 3x500-575V	Ring Transformator 3x500-575V	Bague transformateur 3x500-575V	Anillo transformador 3x500-575V	Before serial No. 103367
4869727-00	Ringtransformator 3x690V	Ring transformer 3x690V	Ring Transformator 3x690V	Bague transformateur 3x690V	Anillo transformador 3x690V	Before serial No. 103367
2 4869370-00	Montageplåt	Mounting plate	Befestigungsplatte	Plaque de montage	Placa de montaje	
5 4869439-00	Motorskydds brytare 3x400-690V	Motor protection 3x400-690V	Motorschutz 3x400-690V	Interrupteur 3x400-690V	Interruptor 3x400-690V	6,3-10A
4869440-00	Motorskydds brytare 3x200-230V	Motor protection 3x200-230V	Motorschutz 3x200-230V	Interrupteur 3x200-230V	Interruptor 3x200-230V	10-16A
6 4869399-01	Dörrkopplingsvred	Main switch	Hauptschalter	Interrupteur	Interruptor	From serial no 79600
4869399-00	Dörrkopplingsvred	Main switch	Hauptschalter	Interrupteur	Interruptor	To serial no 79599
7 4869400-00	Snabbmontagemodul 3x400-690V	Wiring set 3x400-690V	Verdrahtungsset 3x400-690V	Câblage ensemble 3x400-690V	Cableado sistema 3x400-690V	
4869415-00	Snabbmontagemodul 3x200-230V	Wiring set 3x200-230V	Verdrahtungsset 3x200-230V	Câblage ensemble 3x200-230V	Cableado sistema 3x200-230V	
8 4869441-00	Kontaktor 3x400-690V	Contacteur 3x400-690V	Kontaktor 3x400-690V	Contacteur 3x400-690V	Contacteur 3x400-690V	DIL 12-10
4868989-00	Kontaktor 3x200-230V	Contacteur 3x200-230V	Kontaktor 3x200-230V	Contacteur 3x200-230V	Contacteur 3x200-230V	DILMC25-10
9 4867344-00	Logo Power	Logo Power (Power unit)	Logo Power	Logo Power	Logo Power	120-230, 12-24V
11 4869401-01	Ändstöd	End retainer	End halter	Support	Soporte	
12 4861989-01	Jordplint	Connector	Bloc	Contacteur	Conexion	
13 7295751-01	Skruv	Screw	Schraube	Vis	Tornillo	
14 4868580-00	LOGO Logikenhet	LOGIK module	LOGIK module	LOGIK module	LOGIK módulo	
15 4868582-00	LOGO Logikenhet	LOGIK module	LOGIK module	LOGIK module	LOGIK módulo	
16 4868581-00	LOGO Logikenhet	LOGIK module	LOGIK module	LOGIK module	LOGIK módulo	
18 4869382-01	Givarplint	Block	Klemmen	Bloc	Bloque	From May 2008
4869382-00	Givarplint	Block	Klemmen	Bloc	Bloque	To May 2008
19 4869398-01	Ändplatta	End retainer	End halter	Support	Soporte	From May 2008
4869398-00	Ändplatta	End retainer	End halter	Support	Soporte	To May 2008
20 4869405-00	Säkringsplint	Connector	Bloc	Contacteur	Conexion	
21a 4863694-00	Säkring	Fuse	Sicherung	Fusibles	Fusible	F1: T2,5A
21b 4863694-00	Säkring	Fuse	Sicherung	Fusibles	Fusible	F2: T2,5A
21c 4868242-00	Säkring	Fuse	Sicherung	Fusibles	Fusible	F3: T5A
21d 4862826-00	Säkring	Fuse	Sicherung	Fusibles	Fusible	F4: T0,5A
22 4871692-00	Nättaggregat	Power supply unit	Stromversorgung	Power Supply	Fuente de alimentación	340-575VAC 5A From serial no. 103367.

3210 HYDRAUSYSTEM / HYDRAULIC SYSTEM / HYDRAULISCHES SYSTEM / SYSTEM HYDRAULIQUE / UNIDAD HIDRAULICA



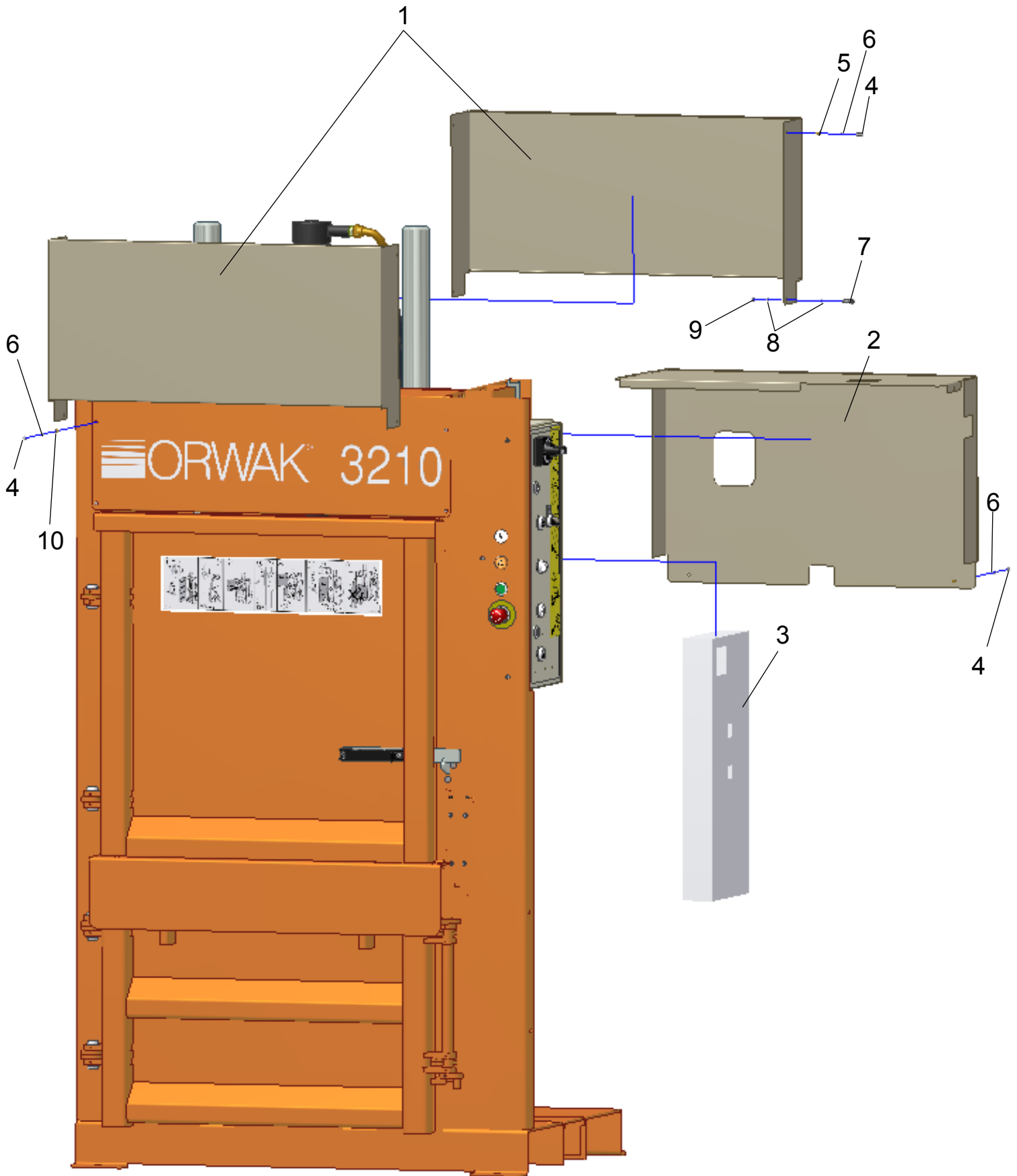
3210

HYDRAULSYSTEM / HYDRAULIC SYSTEM / HYDRAULISCHES SYSTEM / SYSTEM HYDRAULIQUE / UNIDAD HIDRAULICA

Item No.	Part No.	Description	Svenska	English	Deutsch	Français	Español
1	7312316-01	Mutter		Nut	Mutter	Écrou	Tuerca
2	4868528-00	Kabelkontakt		Plug	Stecker	Contact	Enchufe
3	4860575-00	Vinkeladapter		Adaptor	Befestigung	Adapteur	Adaptacion
5	7252453-51	Skruv		Screw	Schraube	Vis	Tornillo
6	7341164-01	Bricka		Washer	Scheibe	Rpmdelle	Arandela
7	7322118-01	Låsmutter		Lock nut	Gegenmutter	Contre-écrou	Contratuerca
8	7252495-51	Skruv		Screw	Schraube	Vis	Tornillo
9	4867482-00	Oljetank		Oil reservoir	Öltank	Réservoir de huile	Desposito de aceite
10	4862347-00	Låsbricka		Locking washer	Sicherungsscheibe	Rondelle de blocage	Arandela de seguridad
11	7255455-01	Skruv		Screw	Schraube	Vis	Tornillo
12	4860668-00	Plugg		Plug	Pfropf	Bouchon	Tapón
13	4868680-00	Andningsfilter		Air filter	Filter	Filtre à air	Taón con filtro
14	4860579-00	Adapter		Adaptor	Befestigung	Adapteur	Adaptacion
15	4869655-00	Aggregatfäste		Holder	Halter	Porteoutil	Soporte
16	4868063-00	Ventilkontakt		Plug	Stecker	Contact	Enchufe
18	4863665-00	Bricka		Washer	Scheibe	Rondelle	Arandela
19	7255381-01	Skruv		Screw	Schraube	Vis	Tornillo
20	4869771-00	Klämpläns		Clamp	Klemme	Crampon	Abrazadera
21	4869772-00	Returoljieslang		Hydraulic hose	Hydraulischlauch	Tuya hydraulique	Manguera hidráulico
22	4869759-00	Pump		Pump	Pumpe	Pompe	Bomba
23+24	4870437-00	Ventil+spole		Valve+coil	Ventil+spule	Soupape+Bobine	Valvula+Bobina (fits 4869557-00 and 4869560-00)
	4870437-01	Ventil+spole enkeltätande		Valve+coil (single poppet valve)	Ventil+spule	Soupape+bobine	Valvula+bobina (fits 4869557-01 and -02 and 4869560-01 and -02)
25	4869775-00	Ventil		Valve	Ventil	Soupape	Valvula
26	4869767-00	Manometerkopl.		Test adapter	Nippel	Raccord	Racor
27	4869760-00	Axelkoppling		Shaft coupling	Wellenkupplung	Accouplement d'arbres	Acoplamiento axial
28	4869758-00	Elmotor		Electrical motor	Elektrische motor	Moteur	Motor
		230-440V		230-440V	230-440V	230-440V	230-440V
	4869688-00	Elmotor		Electrical motor	Elektrische motor	Moteur	Motor
		200-208V		200-208V	200-208V	200-208V	200-208V
	4869562-00	Elmotor		Electrical motor	Elektrische motor	Moteur	Motor
		575V		575V	575V	575V	575V
	4869563-00	Elmotor		Electrical motor	Elektrische motor	Moteur	Motor
		690V		690V	690V	690V	690V
29	4869765-00	Ventil+spole		Valve+coil	Ventil+spule	Soupape+Bobine	Valvula+Bobina
30A	4869770-00	Överströmsventil		Relief valve	Umgehungsventil	Soupape de décharge	Valvula de derrame (Flange:Tecnord)
30B	4869770-01	Överströmsventil		Relief valve	Umgehungsventil	Soupape de décharge	Valvula de derrame (Flange:EZ171056)
31	4869567-00	Kabelkontakt		Plug	Stecker	Contact	Enchufe
32+33	4870433-00	Prop.ventil+spole		Valve+coil	Ventil+spule	Soupape+Bobine	Valvula+Bobina
34	4869757-00	Block		Block	Block	Bloc	Block
35	4869774-00	Filterfäste		Bracket for filter	Halter	Porteoutil	Soporte
36	4869768-00	Returoljefilter		Oil filter	Ölfilter	Filter d'huile	Filtro de aceite
37	4869761-00	O-ring		O-ring	Dichtungsring	Joint torique	Junita tonica
38A	4869762-00	Tryckgivare		Pressure sensor	Druck sensor	Sonde d press.	Sensor d l pres. (Honeywell), Until serial no. 92602
38B	4871620-00	Tryckgivare		Pressure sensor	Druck sensor	Sonde d press.	Sensor d l pres., (Danfoss, Gems) From serial no. 92603-
38C	4871620-00	Tryck-, tempgivare		Pressure temp. sensor	Drück/Temperatur-sensor	Sonde de pression /température	Sensor de la presión /temperatura From serial no. 103367-
39A	4869557-01	Hydraulaggregat 230-400V 50Hz Program version 7.4 or 8.1 (from serial no. 103367) or higher is needed		Hydraulic unit 230-400V 50Hz	Hydr.syst. 230-400V 50Hz	Syst.hydr. 230-400V 50Hz	Unidad hid. Flange marked Tecnord 230-400V 50Hz (103304-104580)
39A	4869560-01	Hydraulaggregat 200-208V 50/60Hz Program version 4.65 or 4.85 (from serial no. 103367) or higher is needed		Hydraulic unit 200-208V 50/60Hz	Hydr.syst. 200-208V 50/60Hz	Syst.hydr. 200-208V 50/60Hz	Unidad hid. Flange marked Tecnord 200-208V 50/60Hz (103990-104845)
39B	4869557-02	Hydraulaggregat 400V 50Hz Program version 7.4 or 8.1 (from serial no. 103367) or higher is needed		Hydraulic unit 230-400V 50Hz	Hydr.syst. 230-400V 50Hz	Syst.hydr. 230-400V 50Hz	Unidad hid. Flange marked EZ171056 230-400V 50Hz (104581-)
39B	4869560-02	Hydraulaggregat 200-208V 50/60Hz Program version 4.65 or 4.85 (from serial no. 103367) or higher is needed		Hydraulic unit 200-208V 50/60Hz	Hydr.syst. 200-208V 50/60Hz	Syst.hydr. 200-208V 50/60Hz	Unidad hid. Flange marked EZ171056 200-208V 50/60Hz (104846-)
	4869557-51	Hydraulaggregat utan motor		Hydraulic unit excl. motor	Hydr.syst. ohne Motor	Syst.hydr. sans Moteur	Unidad hid. sin Motor
		Program version 7.4 or 8.1 (from serial no. 103367) or higher is needed for 230-400V. Program version 4.65 or 4.85 (from serial no. 103367) or higher is needed for 200-208V.					
40	4866808-00	Hydraulslang		Hydraulic hose	Hydraulikschlauch	Tube hydraulique	Manguera hidraulica
41	4863576-00	Koppling		Coupling	Kupplung	Adapteur	Adaptacion
42	4868098-00	Koppling		Coupling	Kupplung	Adapteur	Adaptacion
43	4866736-00	Hydraulslang		Hydraulic hose	Hydraulikschlauch	Tube hydraulique	Manguera hidraulica
44	4868099-00	Koppling		Coupling	Kupplung	Adapteur	Adaptacion

3210

HUVAR och SKYDD / HOODS and COVERS / HAUBEN und SCHUTZ /
CHAPE et PROTECTION / CAPA y PROTECCIÓN



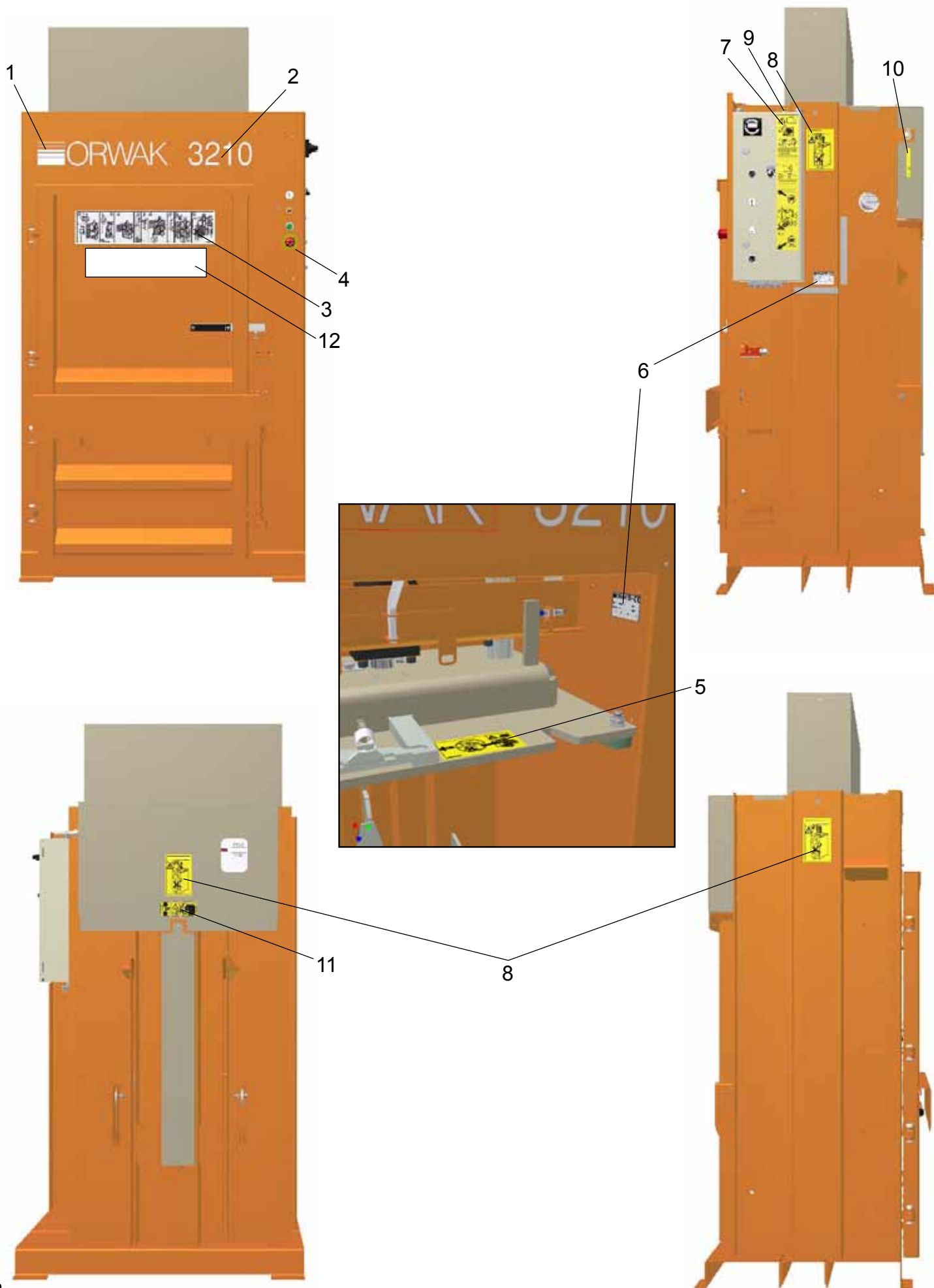
3210

HUVAR och SKYDD / HOODS and COVERS / HAUBEN und SCHUTZ/ CHAPE et PROTECTION / CAPA y PROTECCIÓN

Item no.	Part No.	Description Svenska	English	Deutsch	Français	Español	Comments
1	4867360-00	Huvplåt	Hood	Haube	Chape	Capa	
2	4867357-00	Bakre täckplåt	Protection, rear	Schutz, hintre	Protection, derrière	Protección, posterior	
3	4869835-00	Transportskydd	Transport cover	Schutz	Protection	Protección	
4	7241293-01	Skruv	Screw	Schraube	Vis	Tornillo	MRX M4x16
5	7331802-51	Blindnitmutter	Pop rivet	Popniete	Rivet pop	Remache	SPH 420
6	7341136-01	Bricka	Washer	Unterlegsscheibe	Rondelle	Arandela	BRB 4,3
7	7241370-01	Skruv	Screw	Schraube	Vis	Tornillo	MRX M6x20
8	7341153-01	Bricka	Washer	Unterlegsscheibe	Rondelle	Arandela	BRB 6,4x12x1,5
9	7322116-01	Låsmutter	Lock nut	Gegenmutter	Contre-écrou	Contratuerca	M6
10	7331808-51	Blindnitmutter	Pop rivet	Popniete	Rivet pop	Remache	

3210

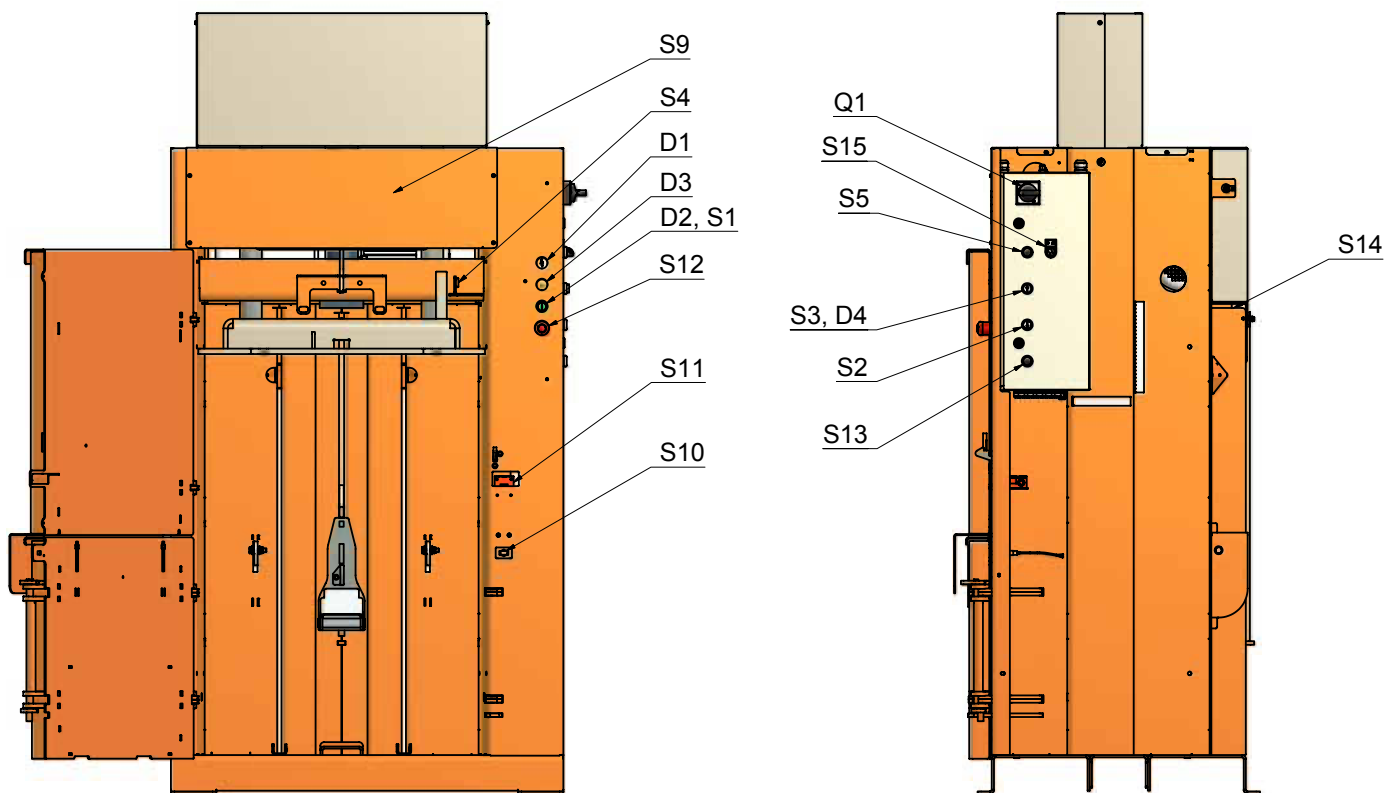
DEKALER / DECALS / ABZIEHBILDER / DÉCALQUE / ETIQUETA



DEKALER / DECALS / ABZIEHBILDER / DÉCALQUE / ETIQUETA

Item no.	Part No.	Description Svenska	English	Deutsch	Français	Español	Comments
1	4869640-00	Dekal "ORWAK"	Decal "ORWAK"	Abziehbild "ORWAK"	Décalque "ORWAK"	Etiqueta "ORWAK"	
2	4869664-00 4869679-00	Dekal "3210" Dekal "3210 DC"	Decal "3210" Decal "3210 DC"	Abziehbild "3210" Abziehbild "3210 DC"	Décalque "3210" Décalque "3210 DC"	Etiqueta "3210" Etiqueta "3210 DC"	
3	4869613-00	Instruktionsdekal	Instruction plate	Anleitungsschild	Plaque de instruction	Letrero de instrucción	3210
4	4867475-00	Nödstopsetikett	Lable emergency stop	Schild notausschalter	Étiquette, bouton arrêt	Placa, boton stop	
5	4867777-01	Dekal "rengöring" Dataskylt	Decal	Abziehbild	Décalque	Etiqueta	
6							
7	4869690-00	Dekal "ellåda"	Decal	Abziehbild	Décalque	Etiqueta	
8	4869680-00	Dekal "klämrisk"	Decal	Abziehbild	Décalque	Etiqueta	
9	4860770-00	Jordmärkning					
10	4863867-xx	Kabeletikett					
11	4867423-00	Dekal "låsbart hänglås"	Decal, padlock	Abziehbild, Hängeschloss	Décalque, cadenas	Etiqueta, candado	
12	4869735-00	Instruktionsdekal	Instruction plate	Anleitungsschild	Plaque de instruction	Letrero de instrucción	3210DC

ELKOMPONENTFÖRTECKNING / ELECTRICAL COMPONENT SPECIFICATION / VERZEICHNIS DER ELEKTRISCHEN KOMPONENTEN / CARACTERISTIQUES DE COMPOSANTS ELECTRIQUES / ESPECIFICACIÓN DE COMPONENTES ELÉCTRICOS



B1 Tryck-, tēmpgivare / Pressüre/temp. sēnsör / Drück-Temperatur-sēnsör / Sonde de pression/température / Sensor de la presión/temperatura

BR1 Likriktare/Rectifier/Gleichrichter

C1 Kondensator/Capacitor/Kondensator

D1 × Indikeringslampa "Spänning på" vit / Indication lamp "Power on" white / Kontroll lampe "Hauptschalter zu" weiss / Voyant "Sous tension" blanc / Bombilla de indicación "Fuerza es a

D2 × Indikeringslampa "Klar" grön / Indication lamp "Ready" green / Kontroll lampe "Pressbereit" grün / Voyant "Pret" Vert / Bombilla de indicación "listo" verde

D3 × Indikeringslampa "Bal klar" gul / Indication lamp "Bale ready" yellow / Kontroll lampe "Balle fertig" gelb / Voyant "Balle prete" Jaune / Bombilla de indicación "Fardo listo" amarillo

D4 × Indikeringslampa "Pressplatta ej uppe" blå / Indication lamp "Pressplate not in upper pos." blue

F1 Glasrörssäkring / Fuse / Glasrohr sicherung / Fusible / Fusible

F2 Glasrörssäkring / Fuse / Glasrohr sicherung / Fusible / Fusible

F3 Glasrörssäkring / Fuse / Glasrohr sicherung / Fusible / Fusible

F4 Glasrörssäkring / Fuse / Glasrohr sicherung / Fusible / Fusible

K1 Motorkontaktor / Motor contactor / Motorrelais, Kontaktör / Contacteur moteur / Contactor de motor

M1 Motortermostat

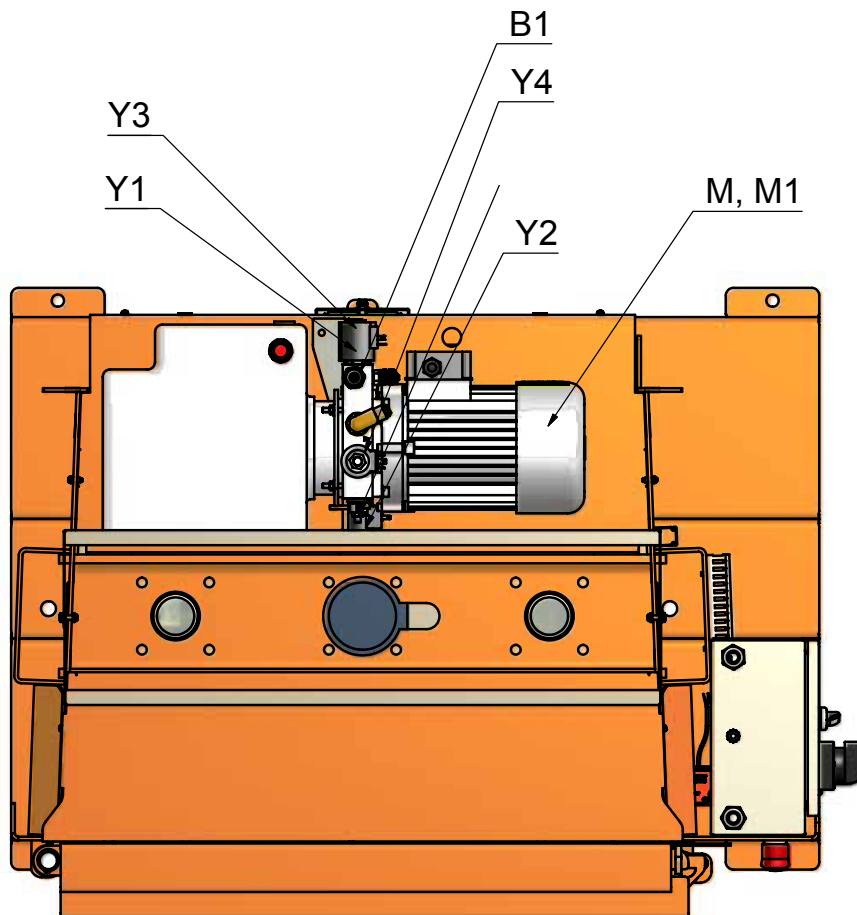
N1 PLC grundenhet / PLC base unit / PLC basiseinheit / PLC unité de base / PLC unidad base

N2 PLC expansion relä / PLC expansion relay / PLC Erweiterung relais / PLC expansión relais / PLC expansion relé

Q1 Huvudbrytare / Main switch / Hauptschalter / Sectionneur / Interruptor principal

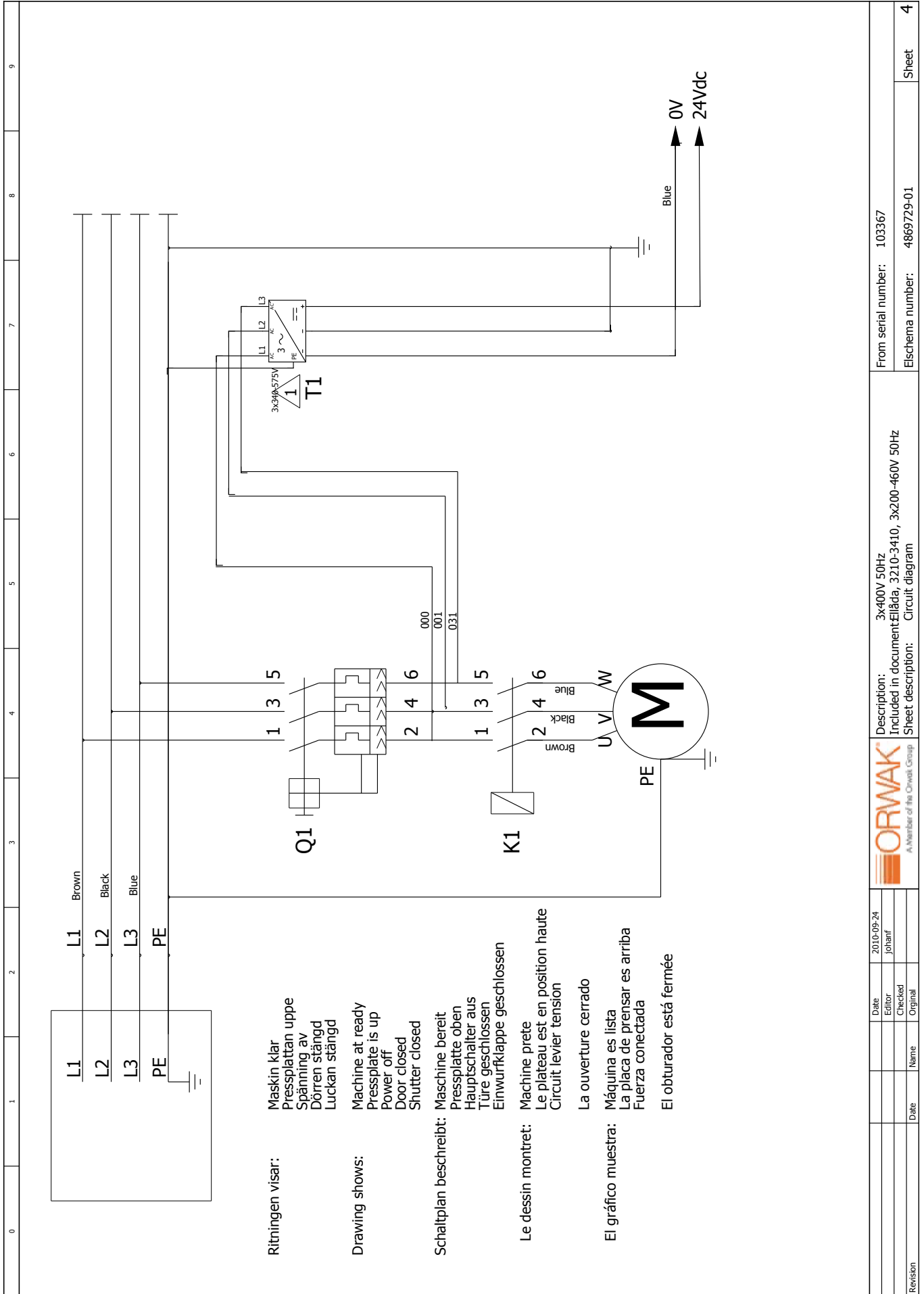
Q2 Motorskydd / Motor Protection device / Motor schutz / Disjoncteur magneto-thermique / Protección de motor

ELKOMPONENTFÖRTECKNING / ELECTRICAL COMPONENT SPECIFICATION / VERZEICHNIS DER ELEKTRISCHEN KOMPONENTEN / CARACTERISTIQUES DE COMPOSANTS ELECTRIQUES / ESPECIFICACIÓN DE COMPONENTES ELÉCTRICOS



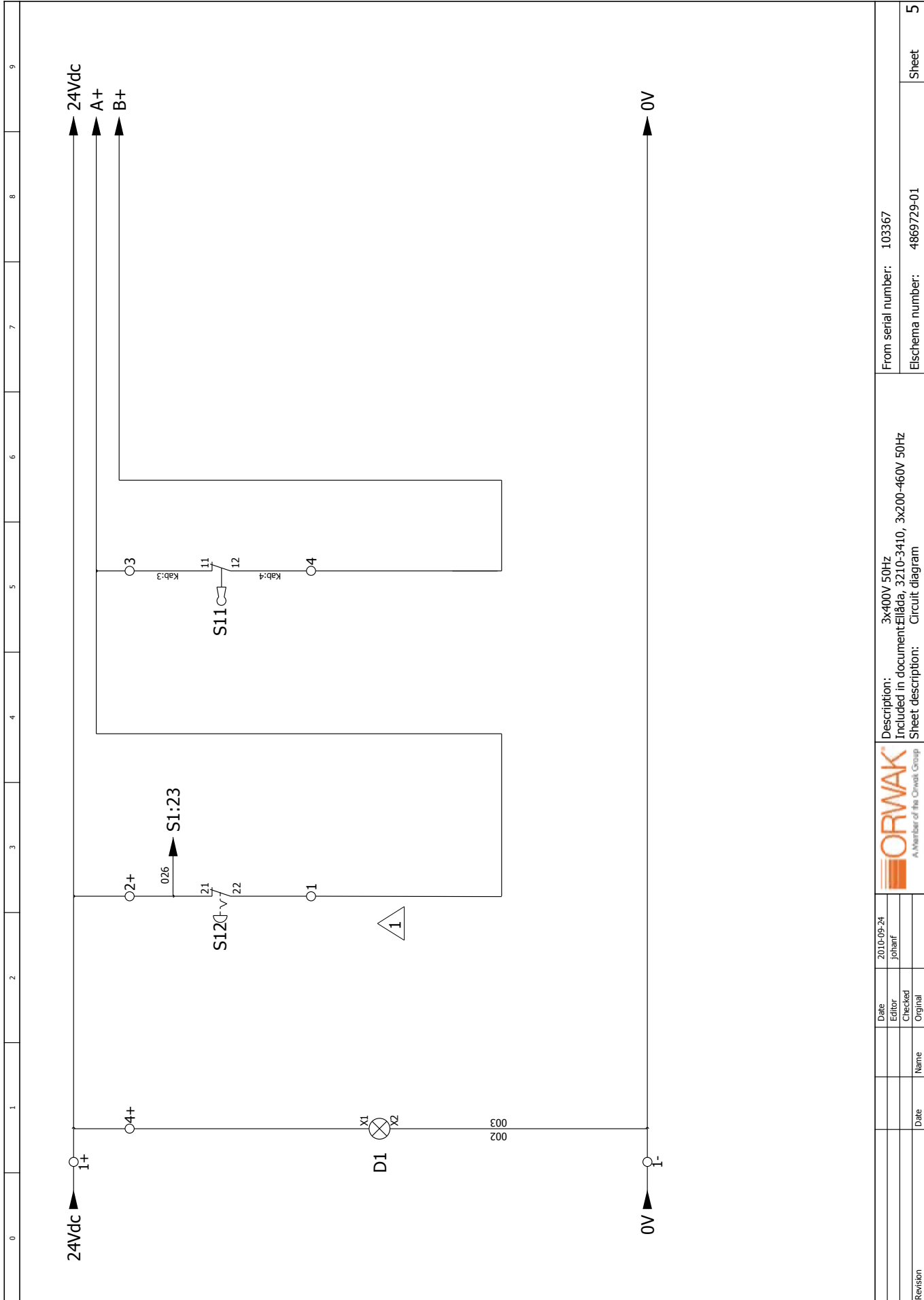
- S1 x Start / Start / Start / Bouton poussoir " Depart cycle" / Batón de parada
 S2 x Start baling / Start baling / Start ballen / Bouton poussoir "Descente" / Comience a compactar
 S3 x Start retur / Start Return / Start Rückgang / Bouton poussoir "Remontee" / Comience a vuelta
 S4 Övre gränslägesbrytare / Upper limit switch / Ober Grenzlageschalter / Fin de course "Arret haut" / Interruptor de arriba
 S5 Balufkast retur / Bale eject button / Ballenauswerfschalter / Bouton pour éjection de la balle / Botón del fardo expulsar
 S8 Magnetbrytare / Magnetic safety switch / Berührungsloser Sicherheitsschalter /
 S9 Balubrytare / Bale trip switch / Ballenschalter / Fin de course "Balle prete" / Interruptor del fardo
 S10 Dörrbrytare / Door switch / Schalter für die Türe / Fin de porte / Interruptor de puerta
 S11 Luckbrytare / Shutter switch / Sicherheitsschalter für die Luke / Securite de ouverture / Interruptor de cubierta
 S12 Nödstop / Emergency stop / Stop druckknopf "NOT AUS" / Bouton "Arret d'urgence" / Pacada en seco
 S13 Balufkast retur / Bale eject button / Ballenauswerfschalter / Bouton pour éjection de la balle /
 S14 Materialväljare / Material switch /Materialschalter/Material conmutador/matériau switch
 T1 Transformator / Transformer / Transformator / Transformateur / Transformador
 Y1 Riktningventil - pressplatta upp/ Directional valve - press plate up / Richtungs ventil - Pressplatte aufwärts /
 Y2 Riktningventil - pressplatta ned till tank / Directional valve - press plate down to reservoir / Richtungsventil - Pressplatte abwärts zu tank/
 Y3 Riktningventil - pressplatta ned / Directional valve - press plate down / Richtungsventil - Pressplatte abwärts /
 Y4 Proportionalventil - pressplatta upp till tank/

ELKRETSSCHEMA / ELECTRICAL DIAGRAM / ELEKTRISCHES SYSTEM / DIAGRAMME ÉLECTRIQUE / ESQUEMA ELECTRICO



0	1	2	3	4	5	6	7	8	9
Revision	Date	Name	Checked	Original	Date	Editor	Checked	Original	Date
	2010-09-24	Johann							
					Description: 3x400V 50Hz Included in document: Eläda, 3210-3410, 3x200-460V 50Hz Sheet description: Circuit diagram				
					From serial number: 103367 Elschema number: 4869729-01				
									Sheet 4

ELKRETSSCHEMA / ELECTRICAL DIAGRAM / ELEKTRISCHES SYSTEM / DIAGRAMME ÉLECTRIQUE / ESQUEMA ELECTRICO



SP 3210, 2011-10, Edi 7, From serial No. 104581-

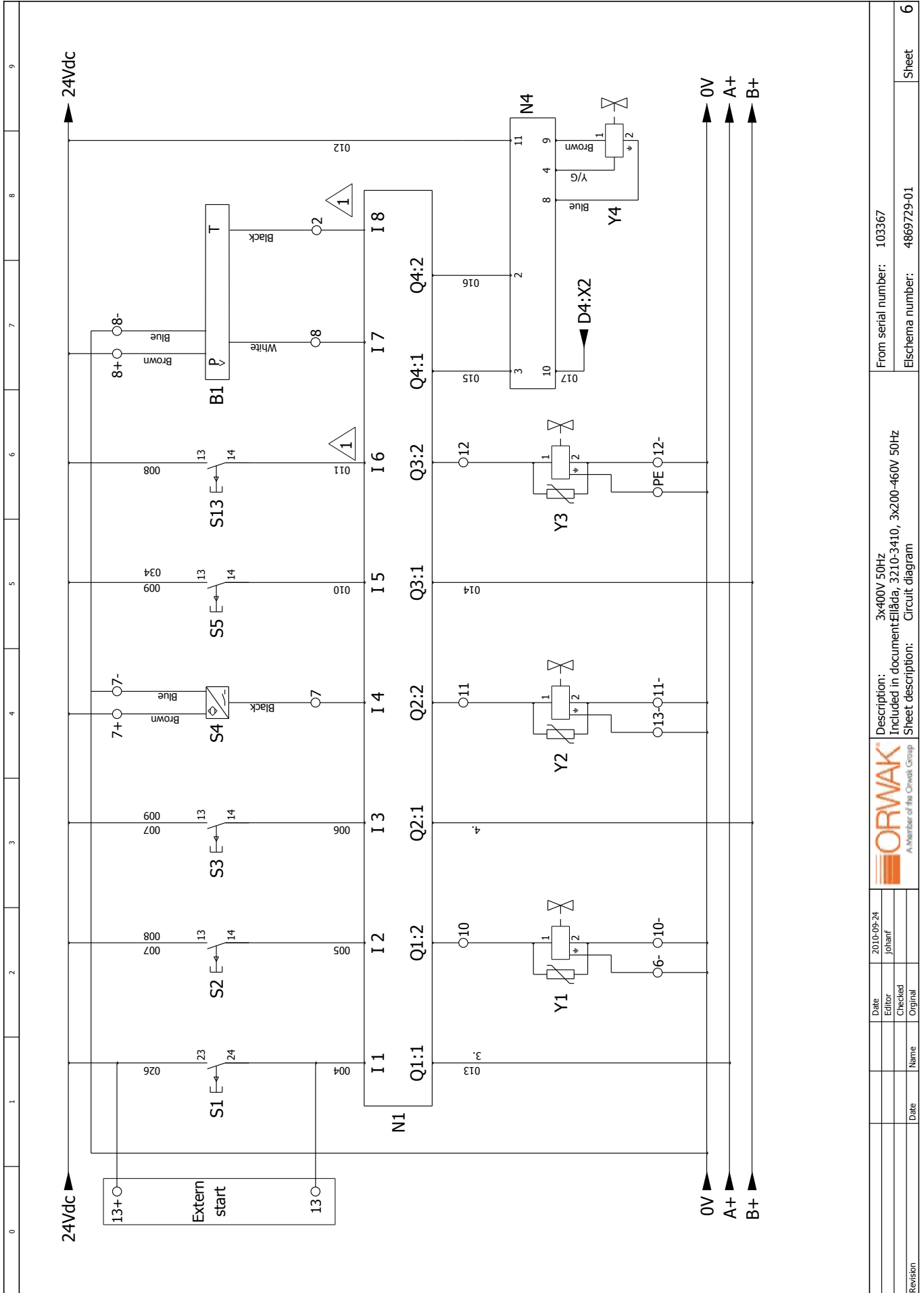
0	1	2	3	4	5	6	7	8	9
24Vdc	1+	4+	2+	3	5	6	7	8	9
0V	1-	4-	0V						
Description: 3x400V 50Hz Included in document: Eläda, 3210-3410, 3x200-460V 50Hz Sheet description: Circuit diagram									
From serial number: 103367 Elschema number: 4869729-01									
									Sheet 5



Date	2010-09-24
Editor	Johann
Checked	
Original	

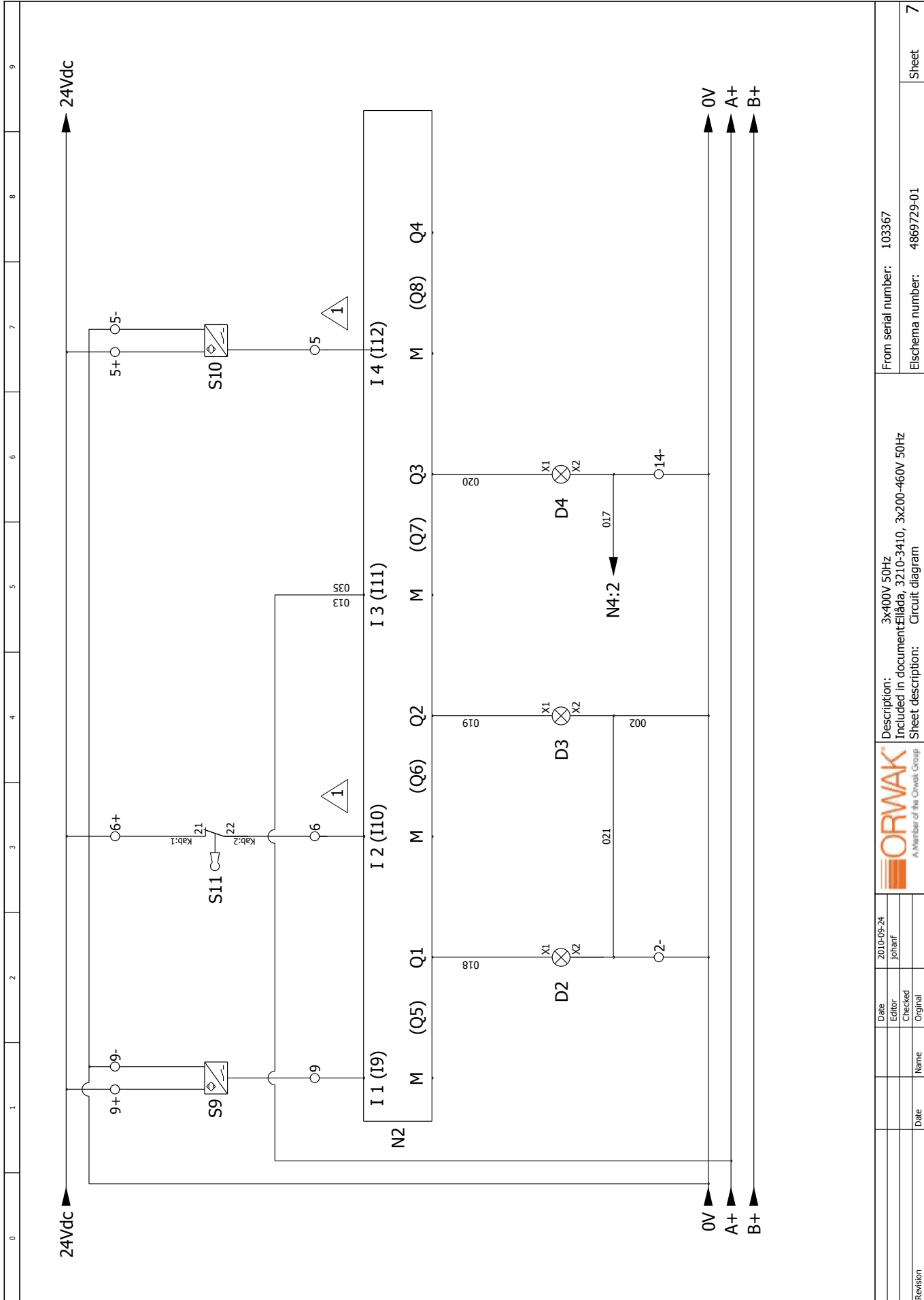
Revision	Date	Name

ELKRETSSCHEMA / ELECTRICAL DIAGRAM / ELEKTRISCHES SYSTEM / DIAGRAMME ÉLECTRIQUE / ESQUEMA ELECTRICO



Revision	Date	Name	Original	Checked	Editor	2010-09-24	johant	 A Member of the Orwak Group	Description: 3x400V 50Hz Included in document: 3210-3410, 3x200-460V 50Hz Sheet description: Circuit diagram	From serial number: 103367
										Elschema number: 4869729-01

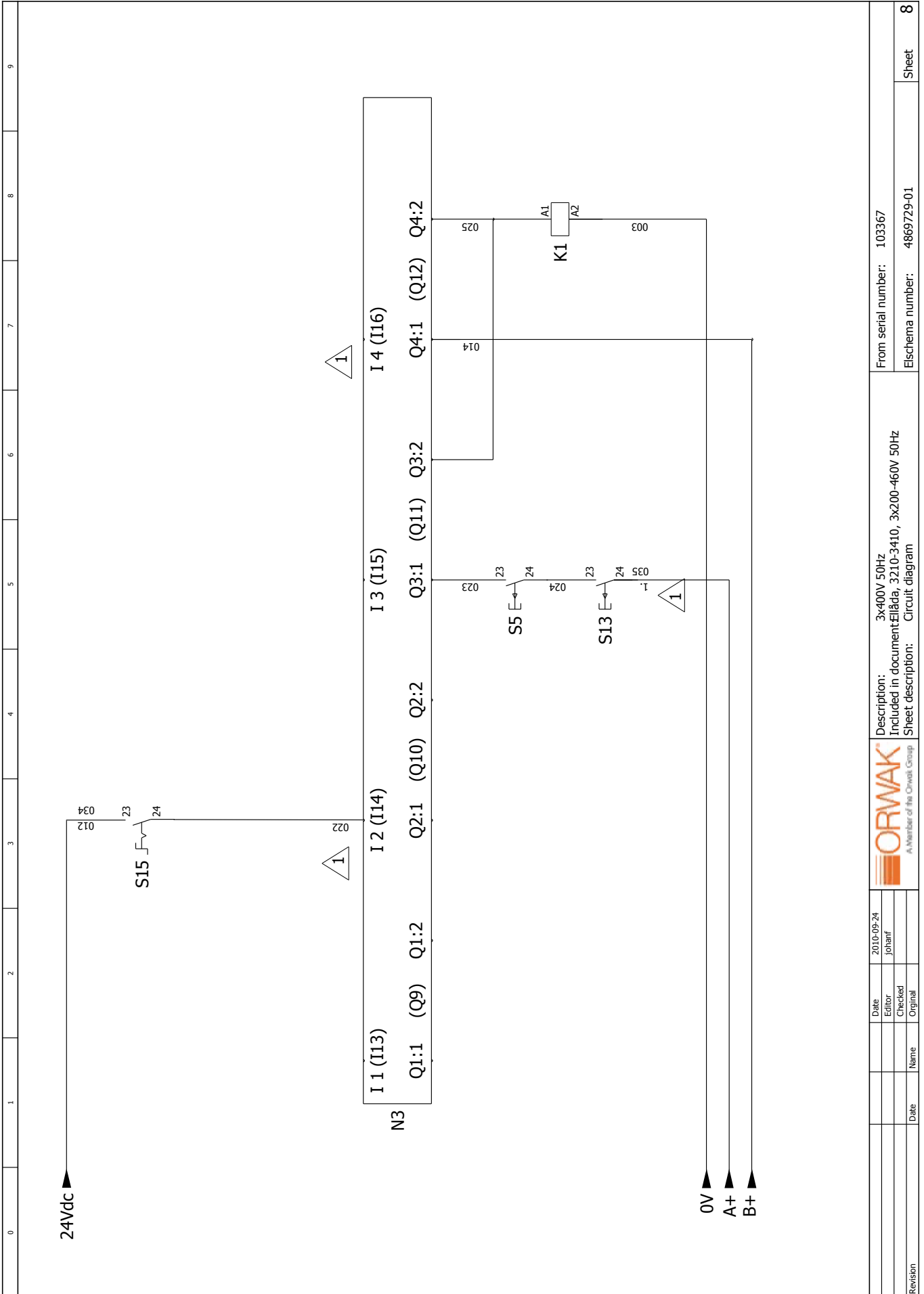
ELKRETSSCHEMA / ELECTRICAL DIAGRAM / ELEKTRISCHES SYSTEM / DIAGRAMME ÉLECTRIQUE / ESQUEMA ELECTRICO



SP 3210, 2011-10, Edi 7, From serial No. 104581-

Revision	Date	Name	Date	2010-09-24	Johann	Editor	Checked	Original	Description:	3x400V 50Hz Included in document: Elåda, 3210-3410, 3x200-460V 50Hz	From serial number:	103367	
									Sheet description:	Circuit diagram	El-schema number:	4869729-01	
												Sheet	7

ELKRETSSCHEMA / ELECTRICAL DIAGRAM / ELEKTRISCHES SYSTEM / DIAGRAMME ÉLECTRIQUE / ESQUEMA ELECTRICO

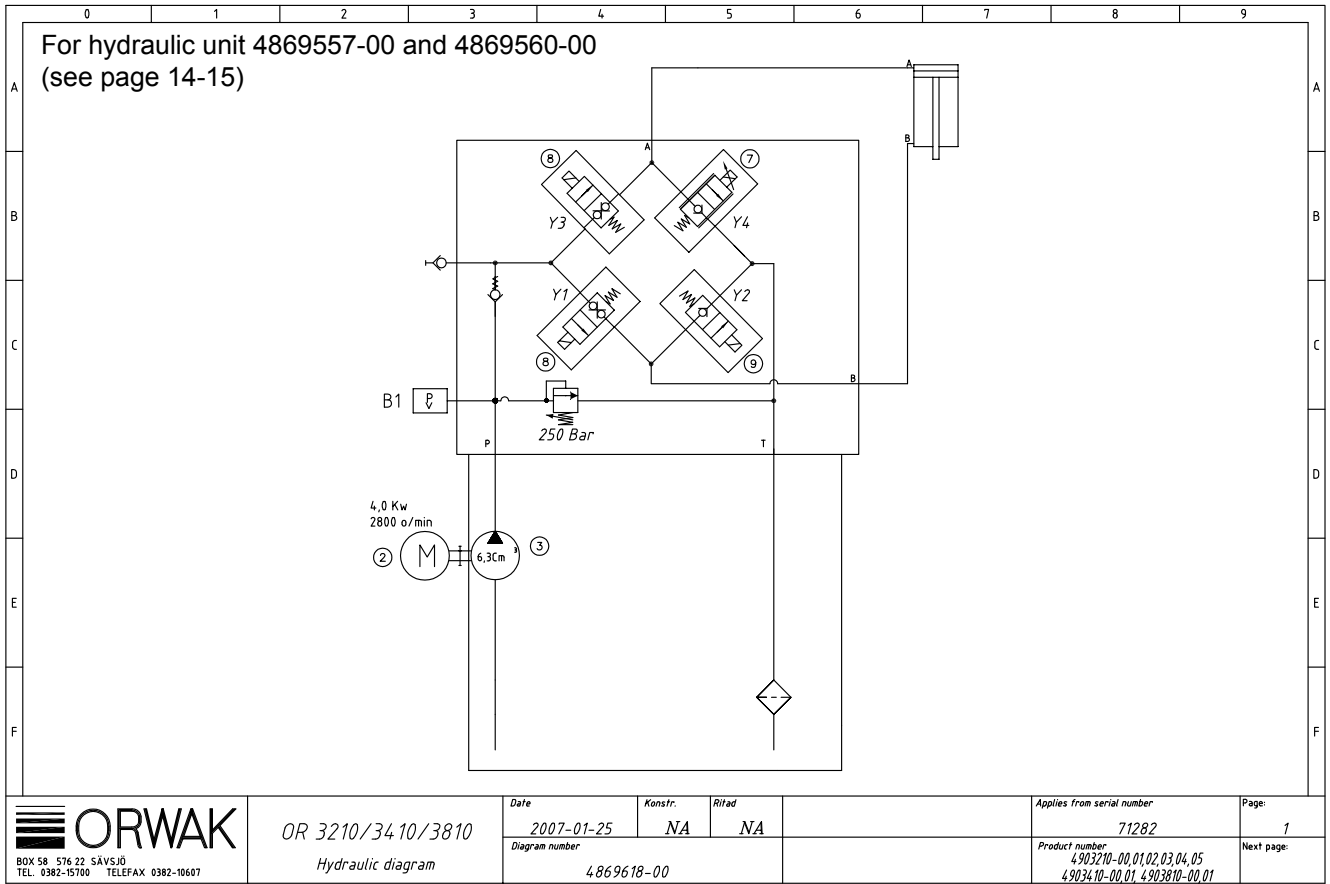


0	1	2	3	4	5	6	7	8	9
<p>From serial number: 103367 Elschema number: 4869729-01</p>									
<p>Description: 3x400V 50Hz Included in document: Elädda, 3210-3410, 3x200-460V 50Hz Sheet description: Circuit diagram</p>									
<p>ORWAK A Member of the Orwakt Group</p>									
Date	2010-09-24								
Editor	Johann								
Checked									
Original									
Date		Name							
Revision									
									Sheet 8

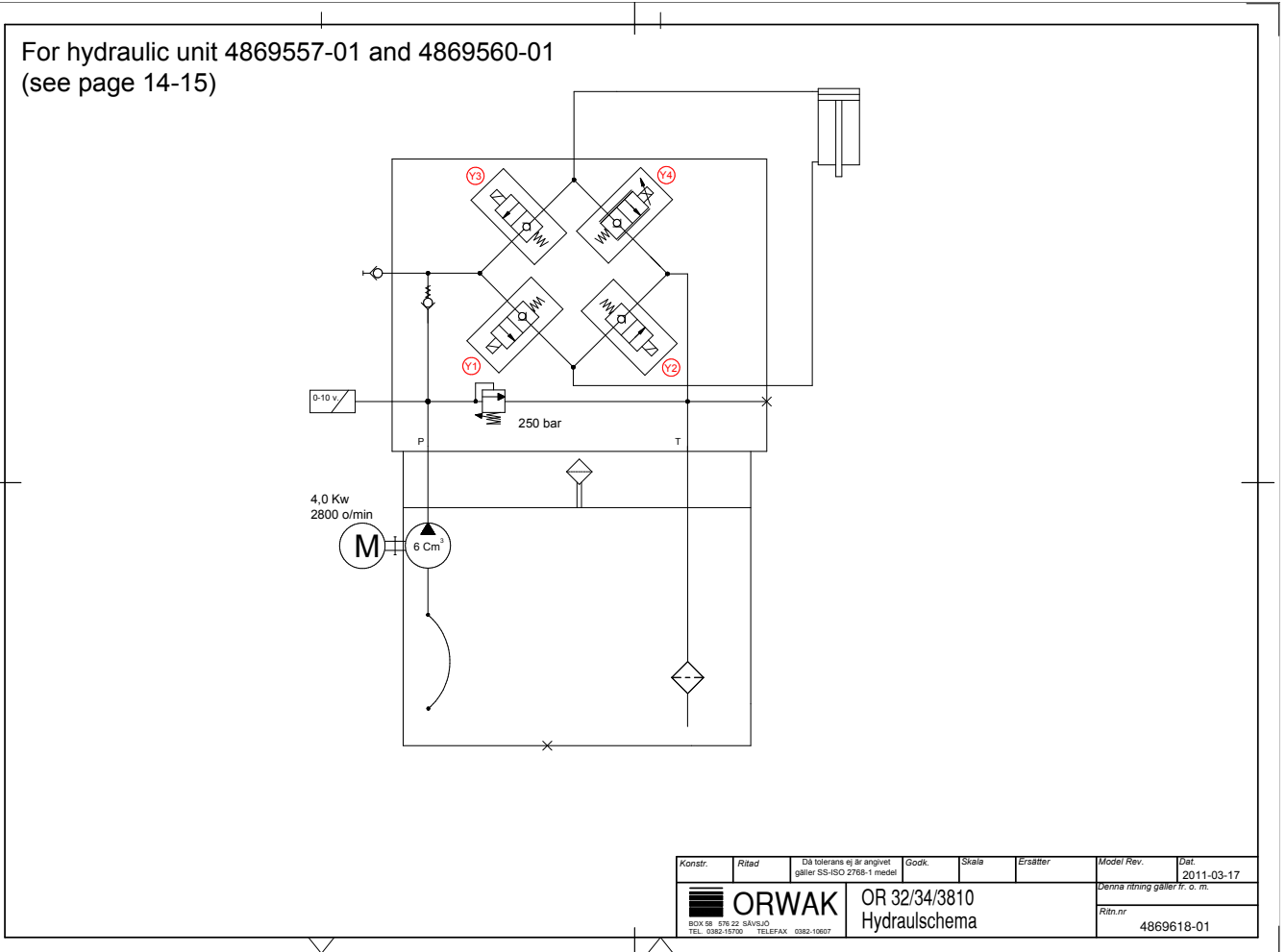
ELKRETSSCHEMA / ELECTRICAL DIAGRAM / ELEKTRISCHES SYSTEM / DIAGRAMME ÉLECTRIQUE / ESQUEMA ELECTRICO

0	1	2	3	4	5	6	7	8	9								
<p>ELKOMPONENTFÖRTECKNING / ELECTRICAL COMPONENT SPECIFICATION / VERZEICHNIS DER ELEKTRISCHEN KOMPONENTEN / CARACTERÍSTICAS DE COMPONENTES ELÉCTRICOS / ESPECIFICACIÓN DE COMPONENTES ELÉCTRICOS</p> <p>KOMP. POSITIONSBENÄMNING / DESCRIPTION / BESCHREIBUNG / DESIGNATION / DESCRIPCIÓN</p> <p>B1 Tryck-Temperaturvakt / Pressure-Temperature switch / Druckwache-Temperaturschalter / Pressostat-contacto térmico / Regulador de presión-interrupteur commandé par température</p> <p>D1 * Indikatorlampe "Spänning på" vit / Indication lamp "Power on" white / Kontroll lampe "Hauptschalter zu" weiss / Voyant "Sous tension" blanc / Bombilla de indicación "Fuerza es activada" blanco</p> <p>D2 * Indikatorlampe "Klar" grön / Indication lamp "Ready" green / Kontroll lampe "Pressbereit" grün / Voyant "Prêt" vert / Bombilla de indicación "listo" verde</p> <p>D3 * Indikatorlampe "Bal klar" gul / Indication lamp "Bale ready" yellow / Kontroll lampe "Balle fertig" gelb / Voyant "Balle prête" jaune / Bombilla de indicación "Fardo listo" amarillo</p> <p>D4 * Indikatorlampe "Pressplatta ej uppe" blå / Indication lamp "Pressplate not in upper pos." blue</p> <p>F1 Säkring / Fuse / Sicherung / Fusible / Fusible</p> <p>F2 Säkring / Fuse / Sicherung / Fusible / Fusible</p> <p>F3 Säkring / Fuse / Sicherung / Fusible / Fusible</p> <p>K1 Motorkontaktor / Motor contactor / Motorrelais, Kontaktor / Contacteur moteur / Contactor de motor</p> <p>M1 Motor</p> <p>N1 PLC grundenhet / PLC base unit / PLC basiseinheit / PLC unité de base / PLC unidad base</p> <p>N2 PLC expansion relä / PLC expansion relay / PLC Erweiterung relais / PLC expansion relais / PLC expansion relé</p> <p>Q1 Huvudbrytare / Main switch / Hauptschalter / Sectionneur / Interruptor principal</p> <p>Q2 Motorskydd / Motor Protection device / Motor schutz / Disjoncteur magneto-thermique / Protección de motor</p> <p>S1 * Start / Start / Start / Bouton poussoir " Depart cycle" / Batón de parada</p> <p>S2 * Start baling / Start baling / Start ballen / Bouton poussoir "Descente" / Comience a compactar</p> <p>S3 * Start retur / Start Return / Start Rückgang / Bouton poussoir "Remontee" / Comience a vuelta</p> <p>S4 Övre gränslägesbrytare / Upper limit switch / Ober Grenzlageschalter / Fin de course "Arret haut" / Interruptor de arriba</p> <p>S5 Balutkast retur / Bale eject button / Ballenauswerfeschalter / Bouton pour éjection de la balle / Botón del fardo expulsar</p> <p>S9 Balbrytare / Bale trip switch / Ballenschalter / Fin de course "Balle prête" / Interruptor del fardo</p> <p>S10 Nedre dörrbrytare / Lower Door switch / Untere Türschalter / Fin de porte / Interruptor de puerta</p> <p>S11 Övre dörrbrytare / Upper Door switch / Obere Türschalter / Fin de porte / Interruptor de puerta</p> <p>S12 Nödstop / Emergency stop / Stop druckknopf "NOT AUS" / Bouton "Arret d'urgence" / Pacada en seco</p> <p>S13 Balutkast retur / Bale eject button / Ballenauswerfeschalter / Bouton pour éjection de la balle /</p> <p>S15 Materialväljare / Material switch / Materialschalter/Material conmutador/matériau switch</p> <p>T1 Nätaggregat / Power supply / Stromversorgung / Power Supply / Fuente de alimentación</p> <p>Y1 Riktningssventil - pressplatta upp/ Directional valve - press plate up / Richtigungs ventil - Pressplatte aufwärts /</p> <p>Y2 Riktningssventil - pressplatta ned till tank / Directional valve - press plate down to reservoir / Richtigungsventil - Pressplatte abwärts zu tank/</p> <p>Y3 Riktningssventil - pressplatta ned / Directional valve - press plate down / Richtigungsventil - Pressplatte abwärts /</p> <p>Y4 Proportionalventil - pressplatta upp till tank/</p>																	
<p>Revision</p> <table border="1"> <thead> <tr> <th>Date</th> <th>Name</th> <th>Checked</th> <th>Original</th> </tr> </thead> <tbody> <tr> <td>2010-09-24</td> <td>Johann</td> <td></td> <td></td> </tr> </tbody> </table>										Date	Name	Checked	Original	2010-09-24	Johann		
Date	Name	Checked	Original														
2010-09-24	Johann																
<p>Description: 3x400V 50Hz Included in document: Elåda, 3210-3410, 3x200-460V 50Hz Sheet description: Circuit diagram</p>																	
								From serial number: 103367									
								Elschema number: 4869729-01	Sheet 9								

HYDRAULIKSCHEMA / HYDRAULIC DIAGRAM / HYDRAULISCHES SYSTEM / DIAGRAMME HYDRAULIQUE / ESQUEMA HIDRAULICO



Denna ritning är vår egendom och får inte utan vårt skriftliga medgivande kopieras, föredras för eller på annat sätt debyras eller utlämnas till tredje person eller användas som underlag för tillverkning till annan än oss. Övernatelse här av beivras enligt lag.





Leader in compaction and baling solutions

Orwak is a world leader in compaction and baling solutions for solid waste material at source. We develop, manufacture and market a comprehensive range of waste compactors, baling systems and “Brickman” briquette presses for recyclable materials that make waste management more profitable. This is where Orwak’s unequalled technology, expertise and service support

make all the difference. When you partner with Orwak, you also gain access to the vast experience we have built up since 1971.

Orwak is wholly owned by the Norwegian company Tomra, a leading global player in providing integrated solutions for recovering and recycling used packaging.

AB Orwak

Box 58, SE-576 22 Sävsjö, Sweden

Tel: +46 382-157 00, Fax: +46 382-106 07

E-mail: info@orwak.se



Making sure less is more

www.orwak.com