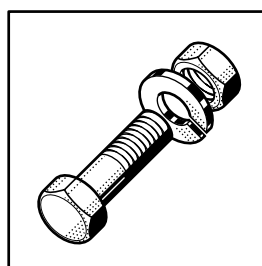




ECO 354

Spare Parts
Pièces Détachées
Ersatzteile



Contents

| | |
|--|----|
| Frame, doors and panels | 4 |
| Tank and metal-trap | 6 |
| Pulping disk assy and motor unit | 10 |
| Water press 1 | 14 |
| Water press 2 | 20 |
| Cold and warm water pipework | 24 |
| Recirculating pump | 28 |
| Control box 1 | 30 |
| Control box 2 | 36 |
| Drain | 40 |

OPTIONS:

| | |
|--|----|
| Recirculating pump (used with extern trough) | 42 |
| Cold and warm water pipework (extern trough) | 44 |
| Parts extern trough and control device | 48 |
| Weight unit | 52 |

Inhalt

| | |
|---|----|
| Maschinengestell und Verkleidung | 4 |
| Wasserbehälter und Metallfangkasten | 6 |
| Mahlscheibe und Antrieb | 10 |
| Wasserpresse 1 | 14 |
| Wasserpresse 2 | 20 |
| Kalt- und Warmwasseranschlüsse | 24 |
| Umwälzpumpe | 28 |
| Schaltkasten 1 | 30 |
| Schaltkasten 2 | 36 |
| Ablauf | 40 |

OPTIONEN:

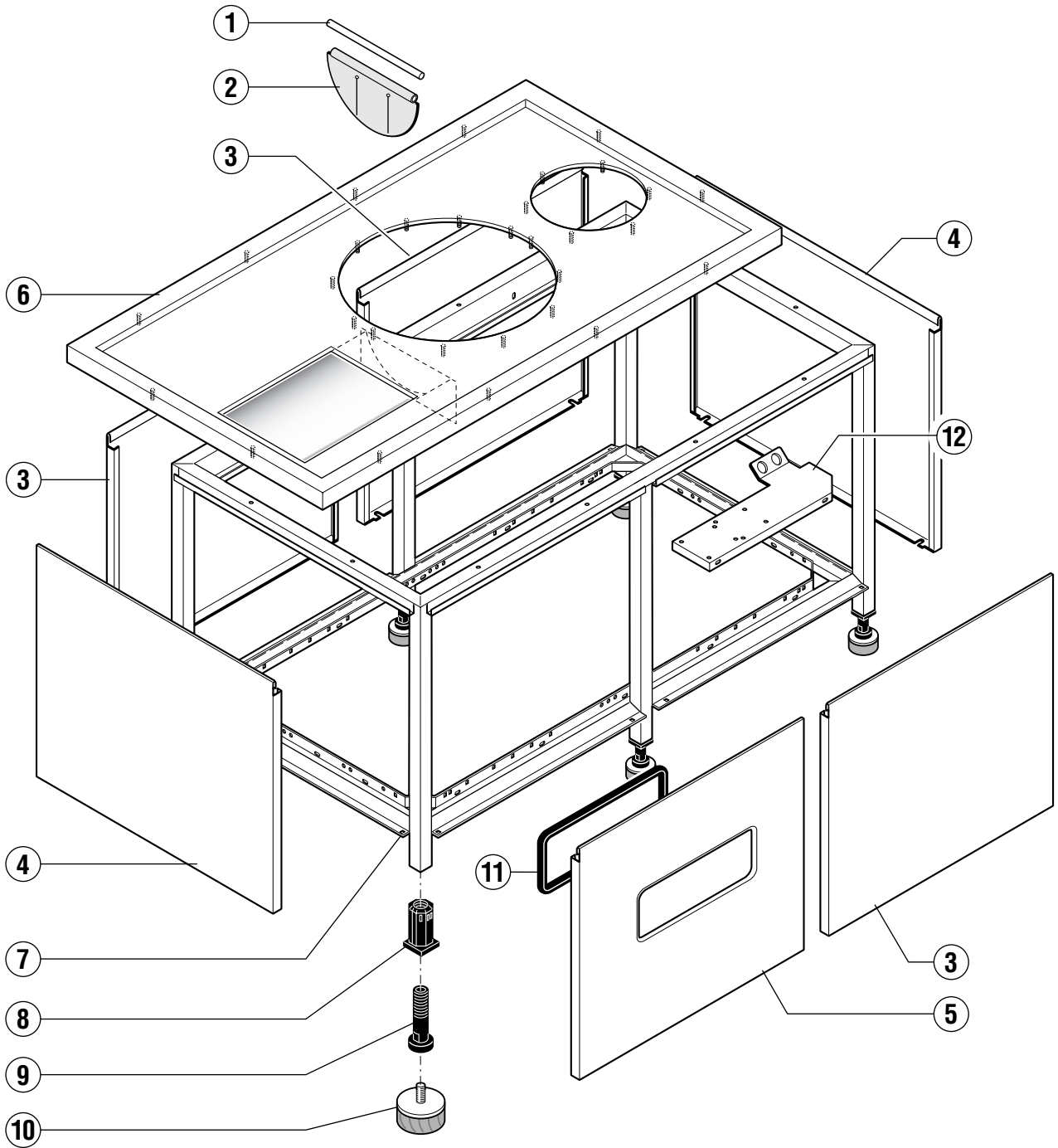
| | |
|--|----|
| Umwälzpumpe (Einbau bei externer Einschwemrinne) | 42 |
| Kalt- und Warmwasseranschluß (externe Einschwemrinne) | 44 |
| Teile externe Einschwemrinne und Bedientableau | 48 |
| Wiegeeinheit | 52 |

Contenu

| | |
|--|----|
| Bâti, portes et panneaux | 4 |
| Cuve et trappe à objets | 6 |
| Disque du pulpeur et moteur | 10 |
| Presse séparatrice 1 | 14 |
| Presse séparatrice 2 | 20 |
| Connexions eau froide / eau chaude | 24 |
| Pompe de recirculation | 28 |
| Coffret électrique 1 | 30 |
| Coffret électrique 2 | 36 |
| Vidange | 40 |

OPTIONS:

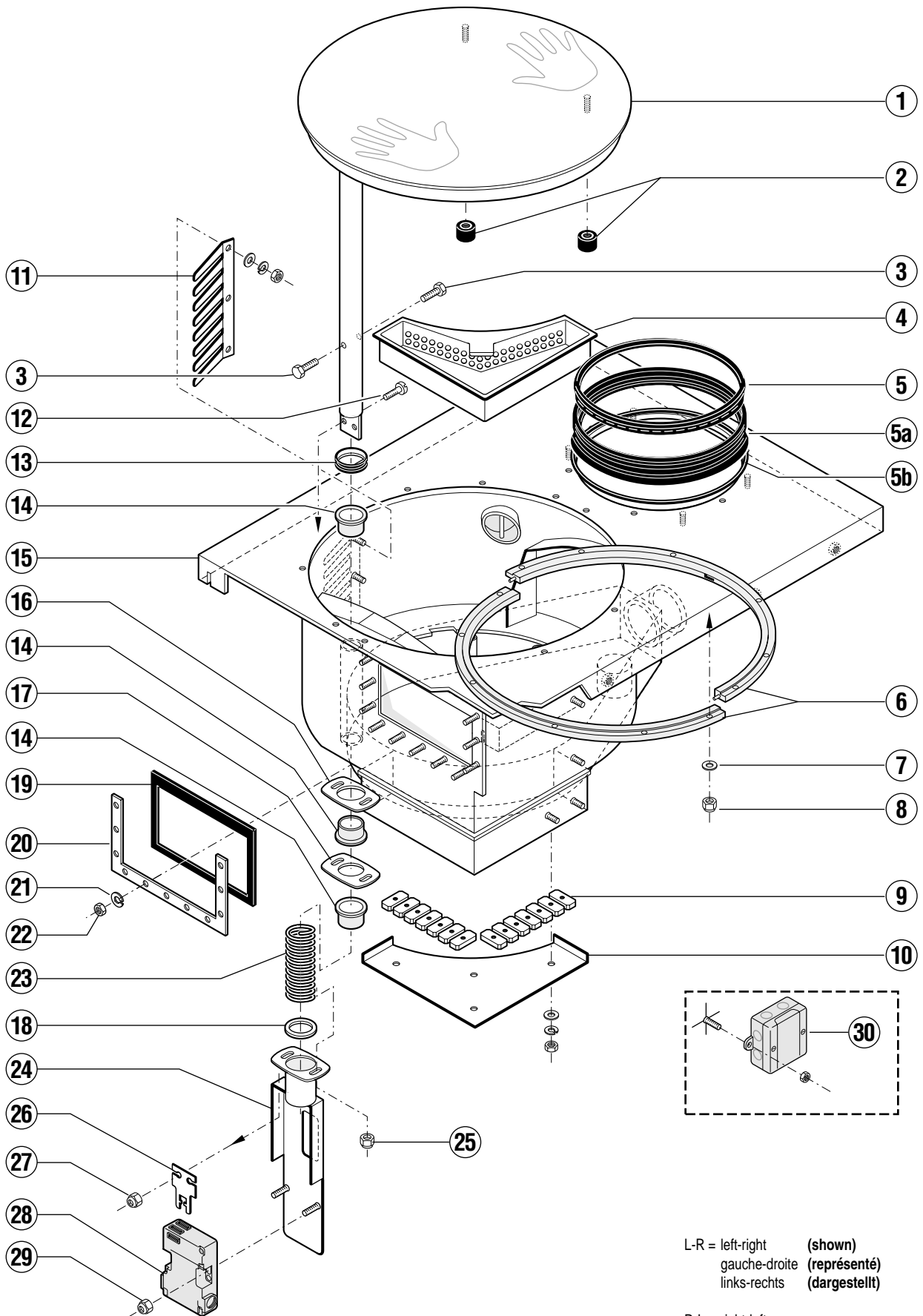
| | |
|---|----|
| Pompe de recirculation (si goulotte externe) | 42 |
| Connexions eau froide / eau chaude (si goulotte externe) | 44 |
| Goulotte externe HOBART et coffret mise en marche séparé | 48 |
| Unité de pesée poubelle | 52 |



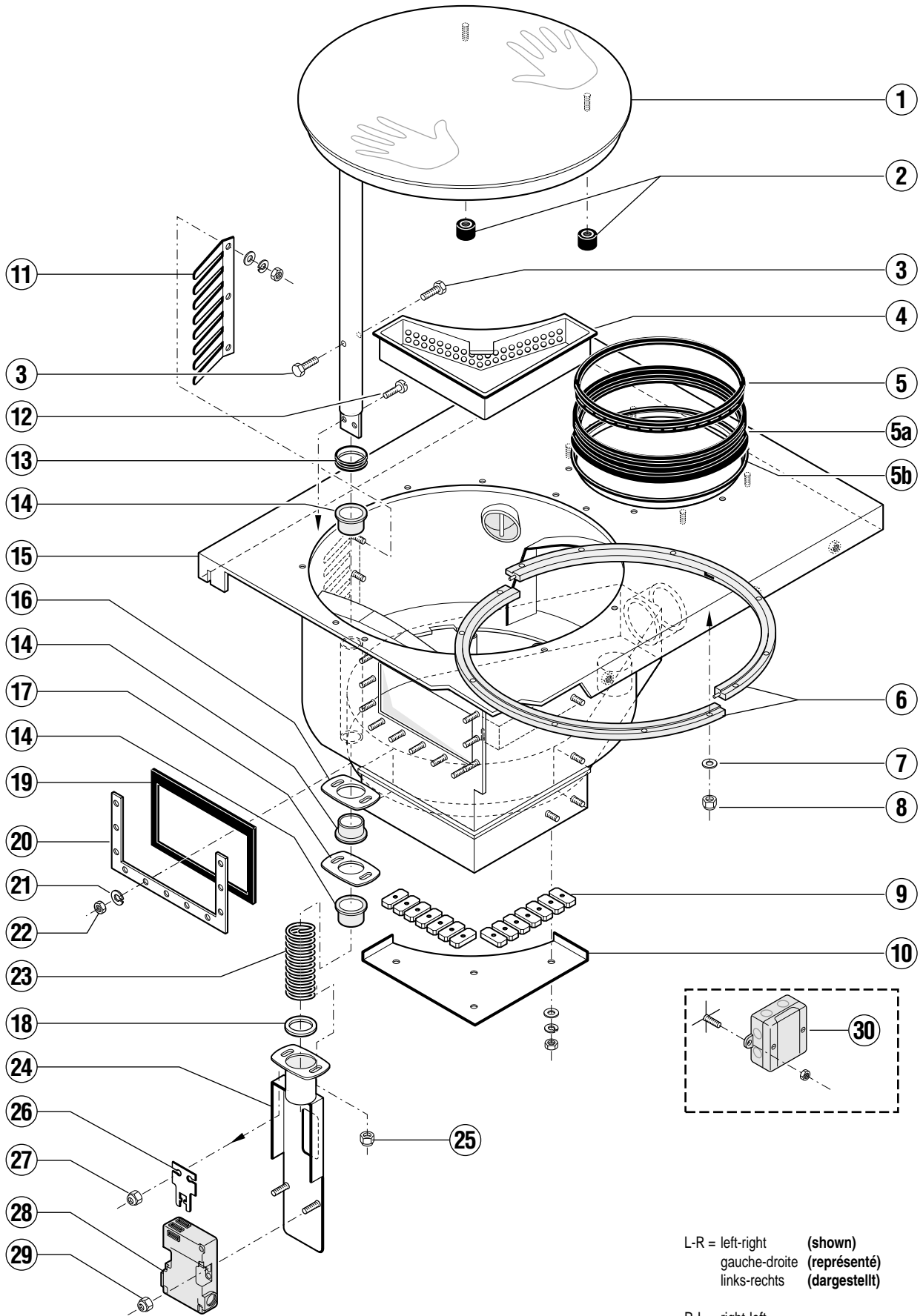
L-R = left-right (shown)
 gauche-droite (représenté)
 links-rechts (dargestellt)

R-L = right-left
 droite-gauche
 rechts-links

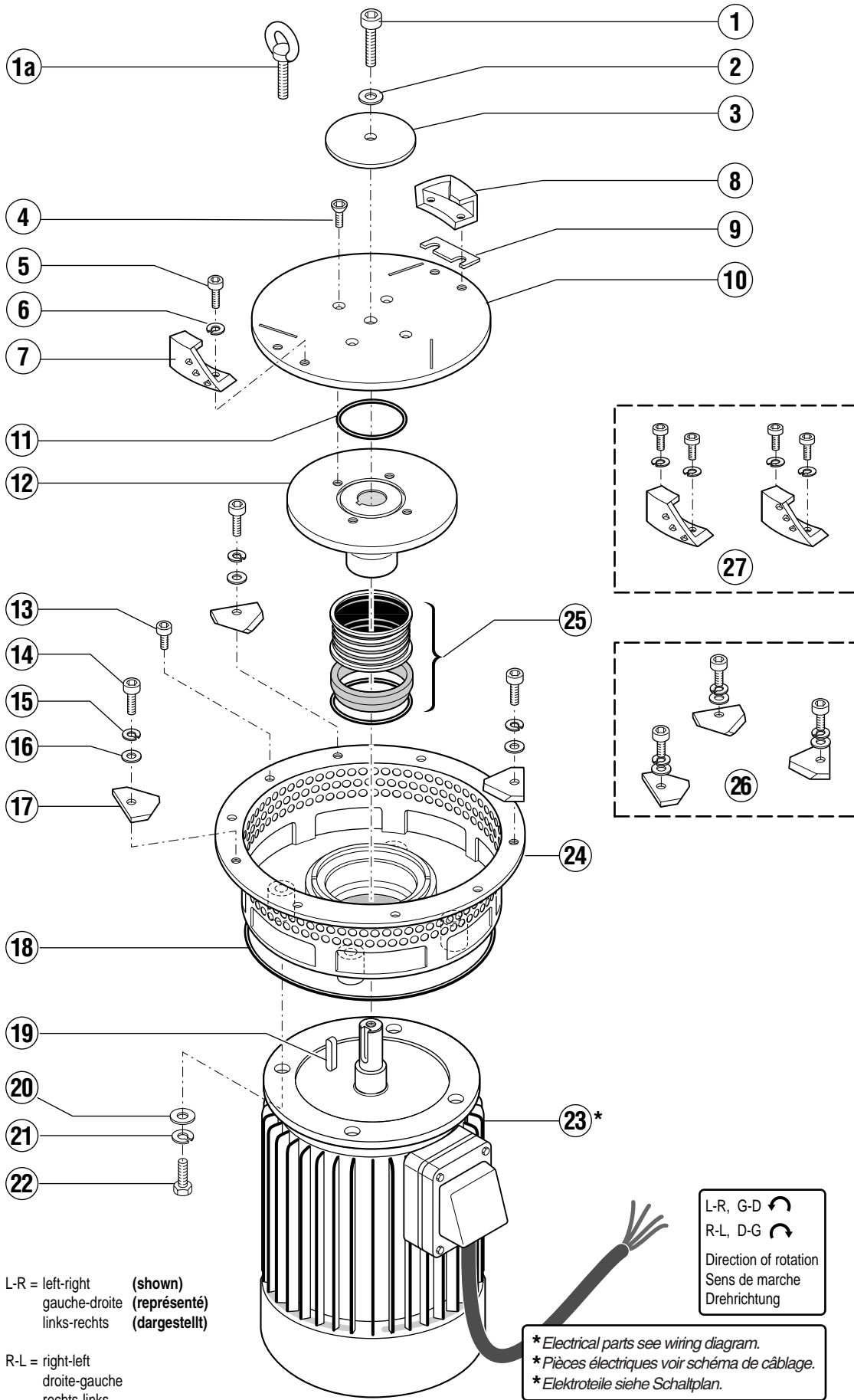
| Key no. Réf. Pos. Nr. | Part no. Pièces no. Teile-Nr. | Part name Nom de la Pièce Teile-Benennung | Dimension Dimension Abmessung |
|-----------------------------|-------------------------------------|--|-------------------------------------|
| 1 | 299603-5 | axis tige rideau Vorhangstange | ----- |
| 2 | 734219-1 | curtain rideau Vorhang | ----- |
| 3 | 736299-1 | panel panneau habillage Seitenverkleidung | ----- |
| 4 | 736305-1 | panel panneau habillage Seitenverkleidung | ----- |
| 5 | 736300-1 | panel (control box) panneau habillage (coffret électrique) Seitenverkleidung (Schaltschrank) | ----- |
| 6 | 734230-1 L-R 734230-2 R-L | table table Tischplatte | ----- |
| 7 | 699089-1 | frame bâti machine Maschinengestell | ----- |
| 8 | 325008-1 | threaded insert insert fileté Gewindeeinsatz | ----- |
| 9 | 734086-1 | adjustable foot pied réglable Verstellfuß | ----- |
| 10 | 699277-3 | vibration absorber patin anti-vibration Schwingungsdämpfer | ----- |
| 11 | 325554-1 | gasket joint Dichtung | ----- |
| 12 | 734453-1 L-R 734453-2 R-L | bracket plate-forme support de pompe Pumpenhalterung | ----- |



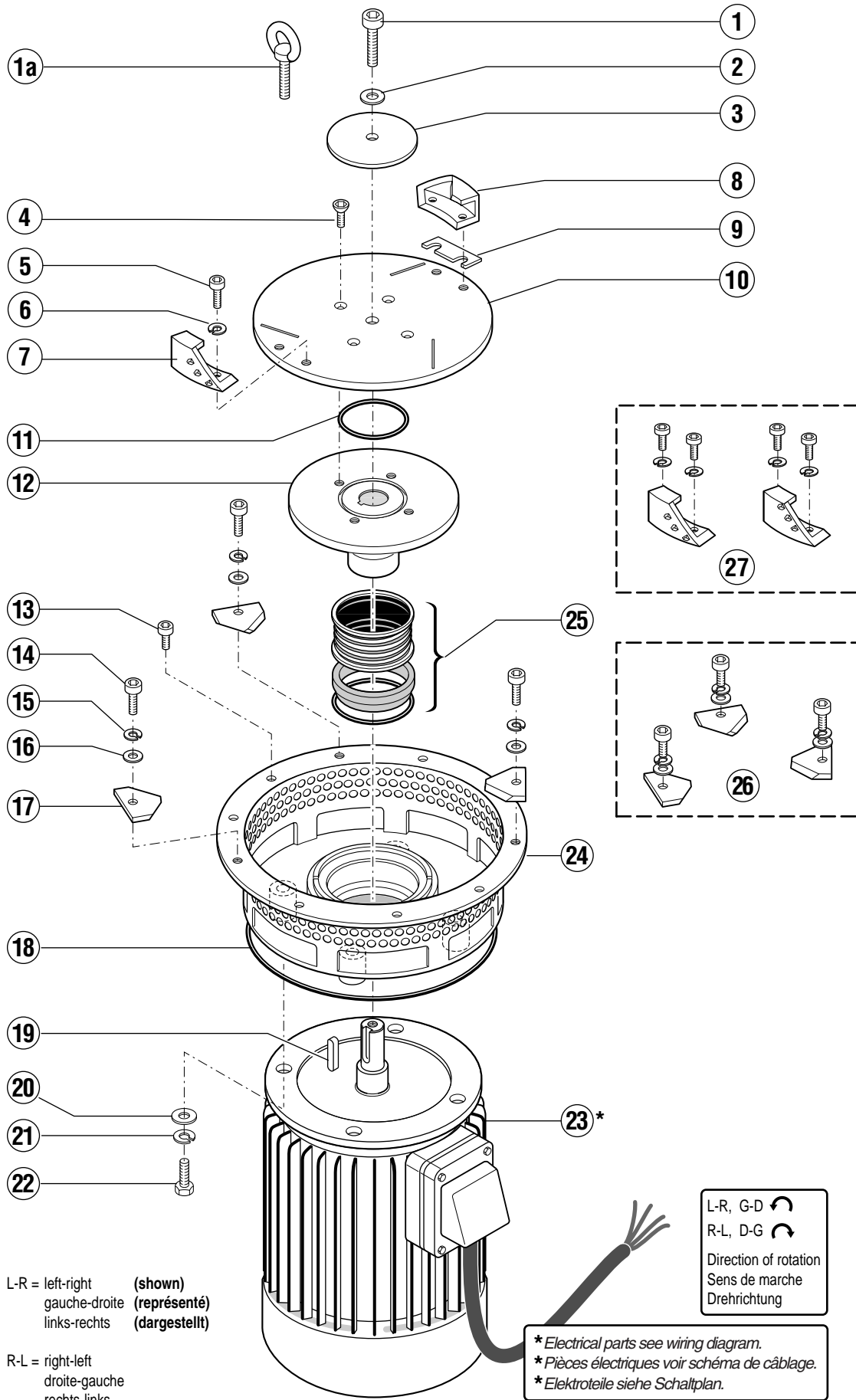
| Key no. Réf. Pos. Nr. | Part no. Pièces no. Teile-Nr. | Part name Nom de la Pièce Teile-Benennung | Dimension Dimension Abmessung |
|-----------------------------|-------------------------------------|---|-------------------------------------|
| 1 | 734338-1 L-R 734338-2 R-L | pulper lid (compl.) couvercle du pulpeur (complet) Deckel (kpl.) | ----- |
| 2 | 734456-1 | cushion coussin amortisseur Gummipuffer | ----- |
| 3 | 602569 | hexagon head bolt vis à tête hexagonale Sechskantschraube | M 6 x 12 DIN 933-A-2 |
| 4 | 734233-1 | trap box (metal trap) trappe à objets (piège magnétique) Siebeinsatz (Metallfang) | ----- |
| 5 | 771914-1 | sealing profile ring anneau d'étanchéité Dichtprofil-Ring | Ø 272 mm |
| 5a | 734491-1 | profile ring anneau profil Profil-Ring | Ø 278,5 mm |
| 5b | 699338-3 | sealing profile joint profil Rundschnurring | Ø 278 x 3 mm (L=883 mm) |
| 6 | 734319-3 | plastic ring (half circle) anneau plastique (demi cercle) Kunststoff-Ringhälfte | Ø 600 mm |
| 7 | 602283 | washer rondelle Scheibe | B 4,3 DIN 125-A-2 (x 16) |
| 8 | 602507 | nut (self locking) écrou (auto-bloquant) Mutter (selbstsichernd) | M 4 DIN 985-A-2 (x 16) |
| 9 | 173605 | magnets aimants Magnete | ----- |
| 10 | 734145-1 | magnet cover couvercle aimants Magnetabdeckung | ----- |
| 11 | 734308-1 | stripping device peigne coupant inox Abstreifkamm | ----- |
| 12 | 603887 | cylinder head stud vis tête cylindrique Zylinderkopfschraube | M 5 x 16 DIN 84-A-2 (x 2) |
| 13 | 736330-1 | V-seal ring anneau joint en V V-Dichtungsring | ----- |
| 14 | 699378-1 | plain bearing bush bague fixe Gleitlagerbuchse | ----- |
| 15 | 699349-1 L-R 699349-2 R-L | pulper (base) compl. chassis pulpeur complet Zerkleinerergehäuse kompl. | ----- |



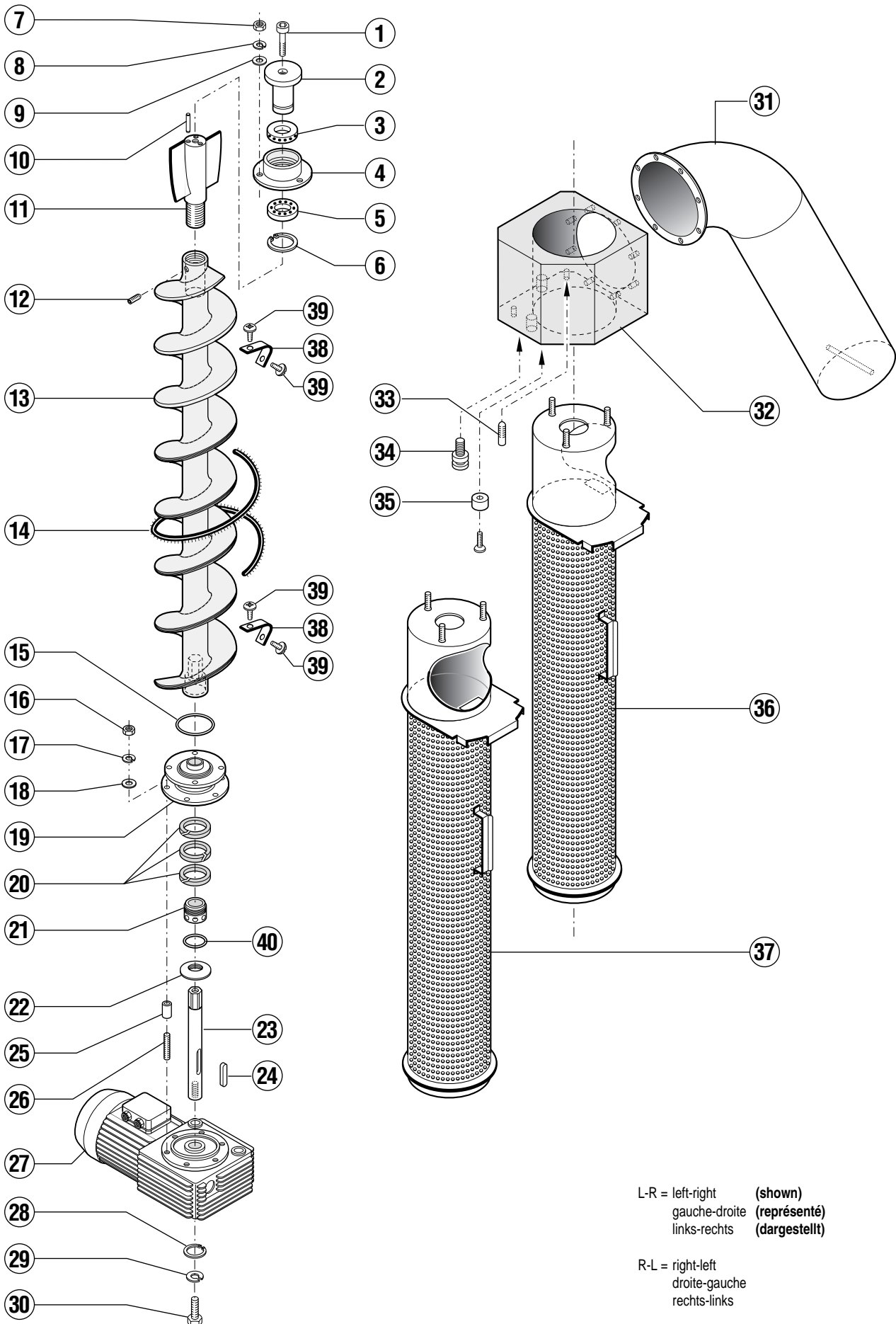
| Key no. Réf. Pos. Nr. | Part no. Pièces no. Teile-Nr. | Part name Nom de la Pièce Teile-Benennung | Dimension Dimension Abmessung |
|-----------------------------|-------------------------------------|---|--|
| 16 | 734349-1 | flange bride Flanschunterlage | ----- |
| 17 | 771876-1 | flange bride Flanschunterlage | ----- |
| 18 | 736308-1 | washer rondelle Unterlagsscheibe | ----- |
| 19 | 734028-1 | gasket joint carré Flachdichtung | 327/191/4 mm |
| 20 | 734032-1 | flange mounting bride Losflansch | ----- |
| 21 | 602287 | washer rondelle Scheibe | B 8,4 DIN 125-A-2 (x 11) |
| 22 | 602492 | nut écrou Mutter | M 8 DIN 934-A-2 (x 11) |
| 23 | 699383-5 | pressure spring ressort de pression Druckfeder | ----- |
| 24 | 734422-1 | interlocking cover couvercle de verrouillage Verriegelungsverkleidung | ----- |
| 25 | 602503 | nut (self locking) écrou frein Mutter (selbstsichernd) | M 8 DIN 985-A-2 (x 2) |
| 26 | 734415-10 | key clé Schlüssel | (in 734 415-1) (dans 734 415-1) (in 734 415-1) |
| 27 | 602501 | nut (self locking) écrou frein Mutter (selbstsichernd) | M 5 DIN 985-A-2 (x 2) |
| 28 | 734415-1 | safety device système de sécurité Sicherheitszuhaltung | ----- |
| 29 | 602507 | nut (self locking) écrou frein Mutter (selbstsichernd) | M 4 DIN 985-A-2 (x 2) |
| 30 | 232633 | terminal terminal Klemmdose | ----- |



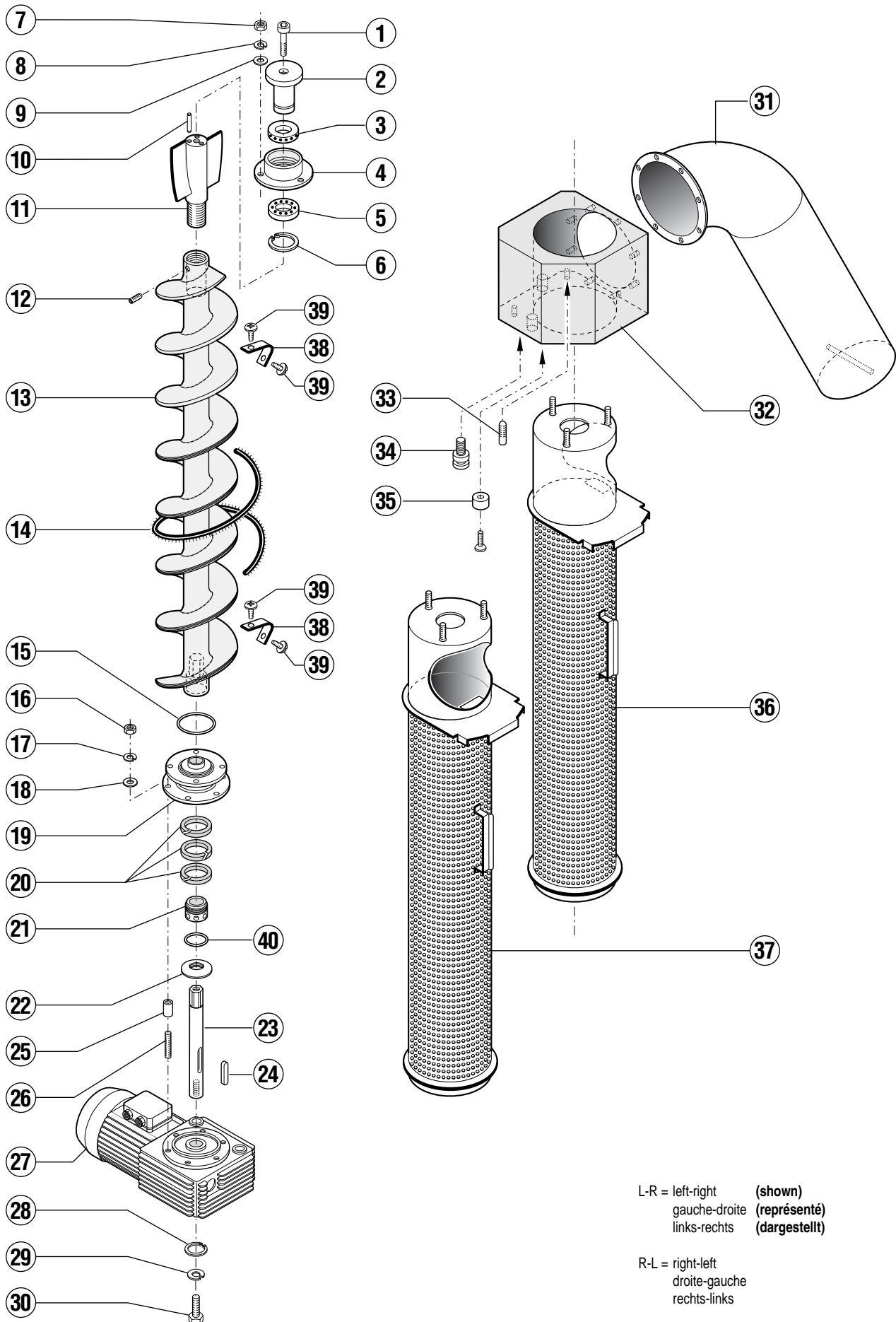
| Key no. Réf. Pos. Nr. | Part no. Pièces no. Teile-Nr. | Part name Nom de la Pièce Teile-Benennung | Dimension Dimension Abmessung |
|-----------------------------|-------------------------------------|--|-------------------------------------|
| | 734109-29 L-R 734109-30 R-L | pulping disk assy with motor (compl.) disque du pulpeur avec moteur (compl.) Mahlwerk mit Antrieb (kompl.) | 440 V - 480 V / 50 Hz / 3 Ph |
| 1 | 600657 | hexagonal socket head screw vis hexagonale à six-pans creux Zylinderkopfschraube mit Innensechskant | M 12 x 30 DIN 912-A-2 |
| 1a | 736291-1 | mounting aid vis d'aide au montage Montagehilfe | M 12 |
| 2 | 600596 | gasket rondelle Dichtring | Ø 12 x 18 Cu DIN 7603 Form A |
| 3 | 299628-1 | disc rondelle Scheibe | ----- |
| 4 | 600597 | hexagon socket countersunk head screw vis à six-pans creux à tête fraisée Senkschraube mit Innensechskant | M 8 x 16 DIN 7991-A-2 (x 4) |
| 5 | 603083 | hexagonal socket head screw vis hexagonale à six-pans creux Zylinderkopfschraube mit Innensechskant | M 8 x 16 DIN 912-A-2 (x 4) |
| 6 | 602305 | spring washer rondelle Federring | B 8 DIN 127-A-2 (x 4) |
| 7 | 697277-2 L-R 697277-4 R-L | turnover cutting tool couteau mobile Wendemesser | ----- |
| 8 | 697277-1 L-R 697277-3 R-L | turnover cutting tool couteau mobile Wendemesser | ----- |
| 9 | 299524-2 | distance piece plaque de distance Distanzblech | 0,50 mm |
| | 299524-3 | distance piece plaque de distance Distanzblech | 1,25 mm |
| | 299524-4 | distance piece plaque de distance Distanzblech | 0,80 mm |
| 10 | 734381-10 L-R 734381-9 R-L | pulping disk disque pulpeur Mahlscheibe | ----- |
| 11 | 276903-34 | o-ring joint torique O-Ring | Ø 68,26 x 3,53 mm |
| 12 | 699315-1 | driving plate plateau tournant Mitnehmerelement | Ø 38 mm |
| 13 | 602601 | hexagonal socket head screw vis hexagonale à six-pans creux Zylinderkopfschraube mit Innensechskant | M 6 x 16 DIN 912-A-2 (x 7) |



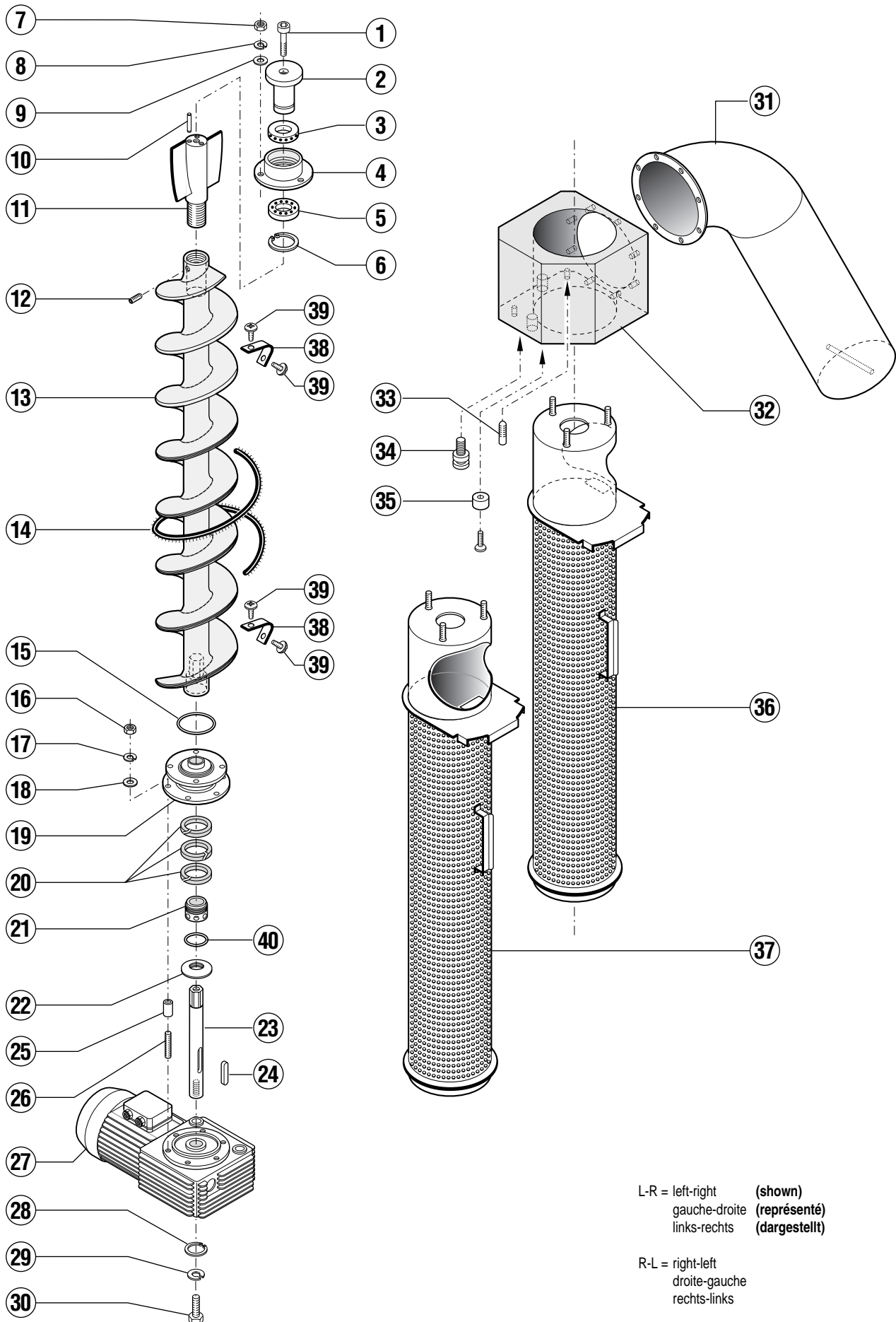
| Key no. Réf. Pos. Nr. | Part no. Pièces no. Teile-Nr. | Part name Nom de la Pièce Teile-Benennung | Dimension Dimension Abmessung |
|-----------------------------|-------------------------------------|---|---|
| 14 | 600515 | hexagonal socket head screw vis hexagonale à six-pans creux Zylinderkopfschraube mit Innensechskant | M 10 x 30 DIN 912-A-2 (x 3) |
| 15 | 602295 | spring washer rondelle Federring | B 10 DIN 127-A-2 (x 3) |
| 16 | 602288 | washer rondelle Scheibe | B 10,5 DIN 125-A-2 (x 3) |
| 17 | 734417-1 L-R 734417-2 R-L | cutting tool couteau fixe Schneidelement | ----- |
| 18 | 276903-41 | o-ring joint torique O-Ring | Ø 305 x 5 mm |
| 19 | 600769 | key clavette Passfeder | A 10 x 8 x 50 DIN 6885-A-2 |
| 20 | 602289 | washer rondelle Scheibe | B 13 DIN 125-A-2 (x 4) |
| 21 | 602296 | spring washer rondelle Federring | B 12 DIN 127-A-2 (x 4) |
| 22 | 602593 | hexagon head screw vis à tête hexagonale Sechskantschraube | M 12 x 40 DIN 933-A-2 (x 4) |
| 23 | 734460-4 | pulper motor (see wiring diadram) moteur du pulpeur (voir schéma électrique) Pulper-Motor (siehe Elektroschema) | 440 V - 480 V / 50 Hz / 3 Ph |
| 24 | 699312-3 L-R 699312-4 R-L | sizing ring compl. filtre tamis complet Grobsieb kompl. | ----- |
| 25 | 379323-2 | mecanical seal MG 1 joint mécanique MG 1 Gleitringdichtung MG 1 | Ø 53 mm DIN 24960 |
| 26 | 734417-10 L-R 734417-11 R-L | cutting tools couteaux fixes Schneidelemente | replacement set compl. jeu de remplacement Austauschsatz kompl. |
| 27 | 697277-10 L-R 697277-11 R-L | turnover cutting tools couteau mobile Wendemesser | replacement set jeu de remplacement Austauschsatz |



| Key no. Réf. Pos. Nr. | Part no. Pièces no. Teile-Nr. | Part name Nom de la Pièce Teile-Benennung | Dimension Dimension Abmessung |
|-----------------------------|-------------------------------------|---|-------------------------------------|
| 1 | 600726 | hexagon head bolt vis hexagonale à six-pans creux Zylinderkopfschraube mit Innensechskant | M 10 x 80 DIN 912-A-2 |
| 2 | 699436-1 | bearing neck axe de roulements Lagerwelle | ----- |
| 3 | 699434-1 | bearing roulement à billes Kugellager | axial axial Axial |
| 4 | 699437-1 | bearing support support roulements Lagerflansch | ----- ----- |
| 5 | 301302-11 | bearing roulement à billes Kugellager | radial radial Radial |
| 6 | 601135 | circlip circlip Sicherungsring | Ø 50 x 2 DIN 471-A-2 |
| 7 | 602492 | nut écrou Mutter | M 8 DIN 934-A-2 (x 3) |
| 8 | 602305 | spring washer rondelle Federring | B 8 DIN 127-A-2 (x 3) |
| 9 | 602287 | washer rondelle Scheibe | B 8,4 DIN 125-A-2 (x 3) |
| 10 | 602864 | straight pin goupille Zylinderstift | 6 x 24 DIN 7-A-2 (x 3) |
| 11 | 699410-1 | paddle éjecteur à aubes Paddel | ----- |
| 12 | 602708 | headless set screw goupille filetée Gewindestift | M 5 x 10 DIN 914-A-2 |
| 13 | 734011-1 | worm conveyor vis sans fin Förderschnecke | ----- |
| 14 | 736317-1 | brush brosse Bürste | ----- |
| 15 | 67500-21 | o-ring joint torique O-Ring | Ø 72,6 x 3,53 mm |
| 16 | 602503 | nut écrou Mutter | M 8 DIN 985-A-2 (x 6) |
| 17 | 602305 | spring washer rondelle Federring | B 8 DIN 127-A-2 (x 6) |



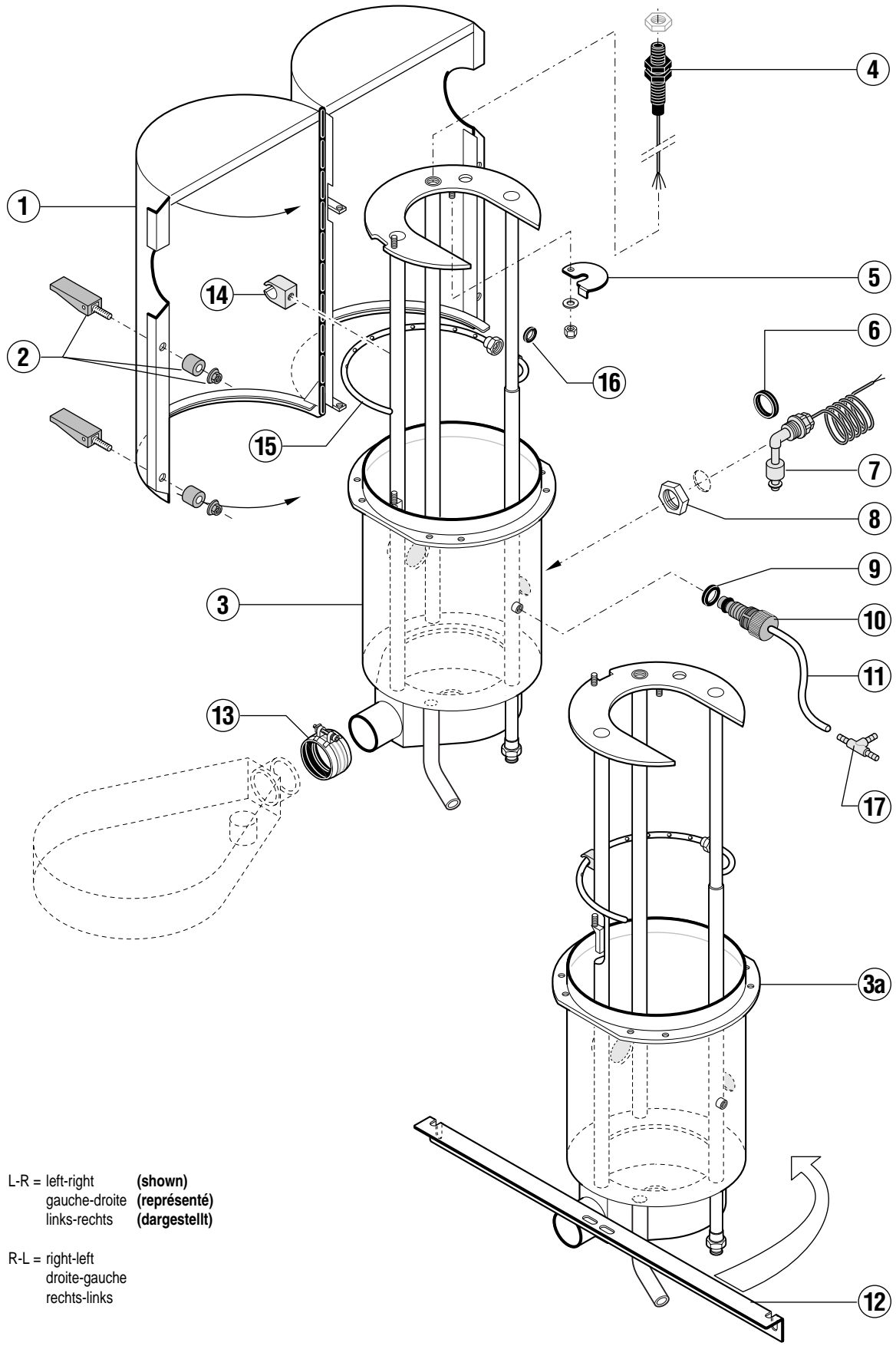
| Key no. Réf. Pos. Nr. | Part no. Pièces no. Teile-Nr. | Part name Nom de la Pièce Teile-Benennung | Dimension Dimension Abmessung |
|-----------------------------|-------------------------------------|--|---|
| 18 | 602287 | washer rondelle Scheibe | B 8,4 DIN 125-A-2 (x 6) |
| 19 | 736215-1 | stuffing box - flange bloc d'étanchéité - support Stopfbuchsen - Flansch | ----- |
| 20 | 379296-1 | packing of the stuffing box bloc d'étanchéité - pièces d'empilage Stopfbuchsen - Packung | ----- |
| 21 | 736216-1 | packing bolt bloc d'étanchéité - pièce de réglage Stopfbuchsen - Spannteil | ----- |
| 22 | 736262-1 | fleeting ring anneau déflecteur Abweisblende | ----- |
| 23 | 699391-1 | shaft arbre d'entraînement Antriebswelle | ----- |
| 24 | 602317 | key clavette Passfeder | A 8 x 7 x 40 DIN 6885-A-2 |
| 25 | 736217-1 | spacer block entretoise Distanzrolle | ----- |
| 26 | 736290-3 | threaded spindle axe fileté Gewindestange | M 8 x 85 (x 6) |
| 27 | 379350-2 | gear motor moteur d'entraînement Getriebemotor | 1,5 kW (see wiring diagram) 1,5 kW (voir schéma électrique) 1,5 kW (siehe Schaltplan) |
| 28 | 600733 | circlip circlips Sicherungsring | Ø 30 x 1,2 DIN 472-A-2 |
| 29 | 697263-2 | washer rondelle Scheibe | ----- |
| 30 | 603116 | hexagon head bolt vis à tête hexagonale Sechskantschraube | M 10 x 30 DIN 933-A-2 |
| 31 | 736065-1 | ejector chute d'éjection Auswurfrohr | ----- |
| 32 | 699426-1 L-R 699426-2 R-L | ejector - adapter adaptateur de chute d'éjection Schutenübergang | ----- |
| 33 | 229391 | headless set screw goupille filetée Gewindestift | ----- |
| 34 | 736202-1 | holding pin goujon de maintien Haltebolzen | ----- |



L-R = left-right (shown)
 gauche-droite (représenté)
 links-rechts (dargestellt)

R-L = right-left
 droite-gauche
 rechts-links

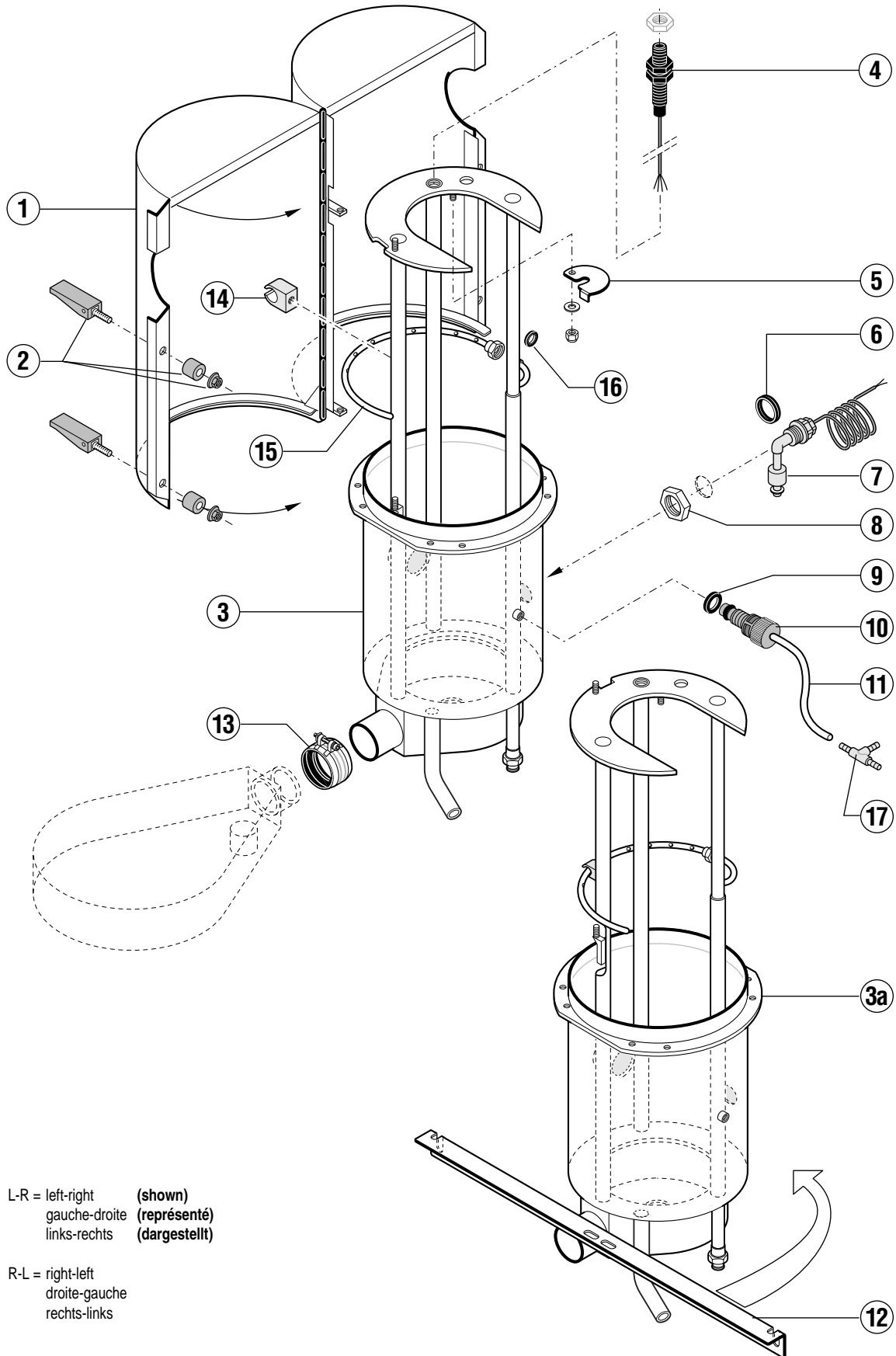
| Key no. Réf. Pos. Nr. | Part no. Pièces no. Teile-Nr. | Part name Nom de la Pièce Teile-Benennung | Dimension Dimension Abmessung |
|-----------------------------|-------------------------------------|--|---|
| 35 | 166964 | magnet aimant Magnet | ----- |
| 36 | 699439-1 L-R 699439-2 R-L | screen filtre cylindrique Siebzylinder | eject side éjection standard Auswurf seitlich |
| 37 | 699439-3 L-R 699439-3 R-L | screen filtre cylindrique Siebzylinder | eject frontside éjection à 90° Auswurf vorne |
| 38 | 736425-1 | fixing device pince de fixation Befestigungsklemme | ----- |
| 39 | SD1720 | screw vis Schraube | ----- |
| 40 | 67500-67 | o-ring joint torique O-Ring | Ø 29,87 x 1,78 mm |



L-R = left-right (shown)
 gauche-droite (représenté)
 links-rechts (dargestellt)

R-L = right-left
 droite-gauche
 rechts-links

| Key no. Réf. Pos. Nr. | Part no. Pièces no. Teile-Nr. | Part name Nom de la Pièce Teile-Benennung | Dimension Dimension Abmessung |
|-----------------------------|-------------------------------------|---|-------------------------------------|
| 1 | 699438-1 L-R 699438-2 R-L | cover couvercle Türen | ----- |
| 2 | 736333-1 | interlocking door fermoir de couvercle Türverriegelung (Quetschverschluß) | ----- |
| 3 | 734108-1 L-R 734108-3 R-L | tower - compl. (standard) tour - compl. (standard) Turm - kpl. (Standard) | ----- |
| 3a | 734108-2 L-R 734108-4 R-L | tower - compl. (90° rotated) tour - compl. (tourné à 90°) Turm - kpl. (90° gedreht) | ----- |
| 4 | 736062-1 | sensor unit capteur Sensor | ----- |
| 5 | 736203-1 L-R 736203-2 R-L | sash fastener crochet de verrouillage Drehriegel | ----- |
| 6 | 172986-30 | gasket joint Dichtung | ----- |
| 7 | 736053-2 | float switch flotteur Schwimmerschalter | ----- |
| 8 | 172739-8 | nut écrou Mutter | R 1" |
| 9 | 168611-10 | gasket joint Dichtung | ----- |
| 10 | 379383-11 | inject device injecteur Impfarmatur | ----- |
| 11 | 379085-2 | hose tuyau Schlauch | Ø 6 x 1 mm L = 870 mm |
| 12 | 736188-1 | bracket équerre de fixation Befestigungswinkel | ----- |
| 13 | 734312-1 | pipe connection tuyau de connexion Rohrkupplung | DN 70 |
| 14 | 228810-3 | clamp clips Sockelklemmschelle | ----- |
| 15 | 699497-1 L-R 699497-2 R-L | flushing pipe anneau de rinçage Spülrohr | ----- |
| 16 | 168611-10 | gasket joint Dichtung | R 1/4" |



L-R = left-right (shown)
 gauche-droite (représenté)
 links-rechts (dargestellt)

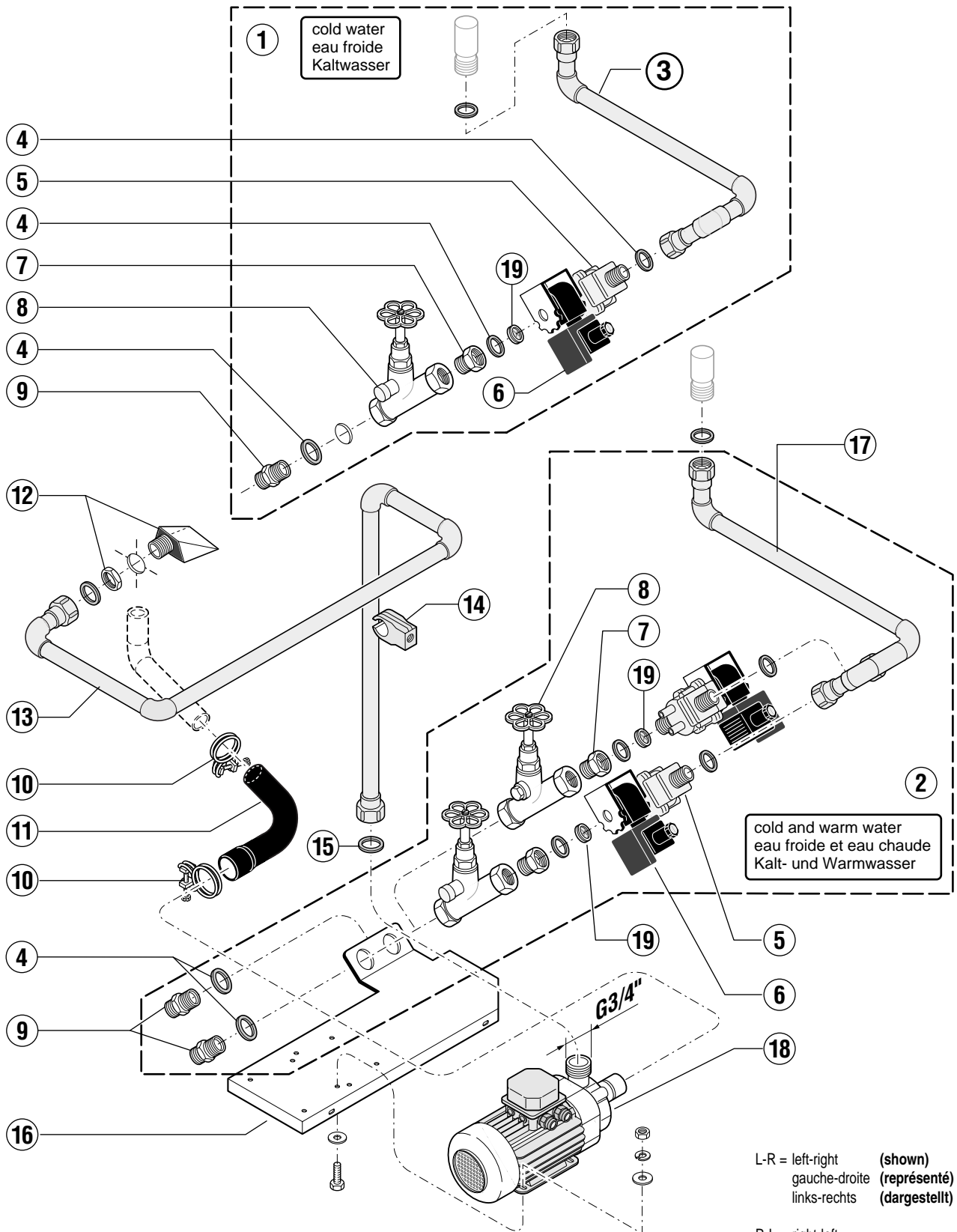
R-L = right-left
 droite-gauche
 rechts-links



Water press 2
Presse séparatrice 2
Wasserpresse 2

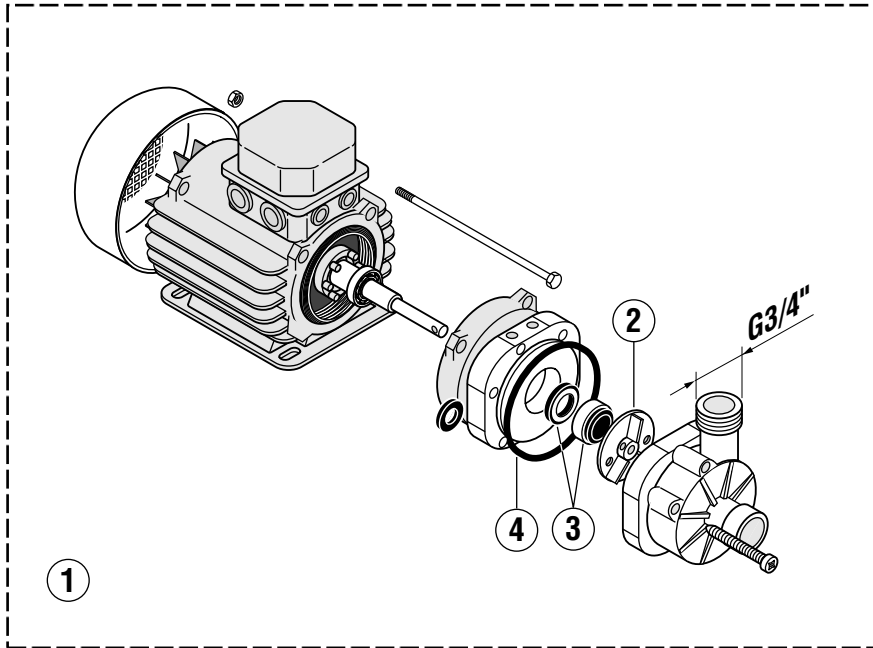
ECO 354

| Key no. Réf. Pos. Nr. | Part no. Pièces no. Teile-Nr. | Part name Nom de la Pièce Teile-Benennung | Dimension Dimension Abmessung |
|-----------------------------|-------------------------------------|--|-------------------------------------|
| 17 | 699225-1 | T-piece (option) pièce T (option) T-Stück (Option) | ----- |

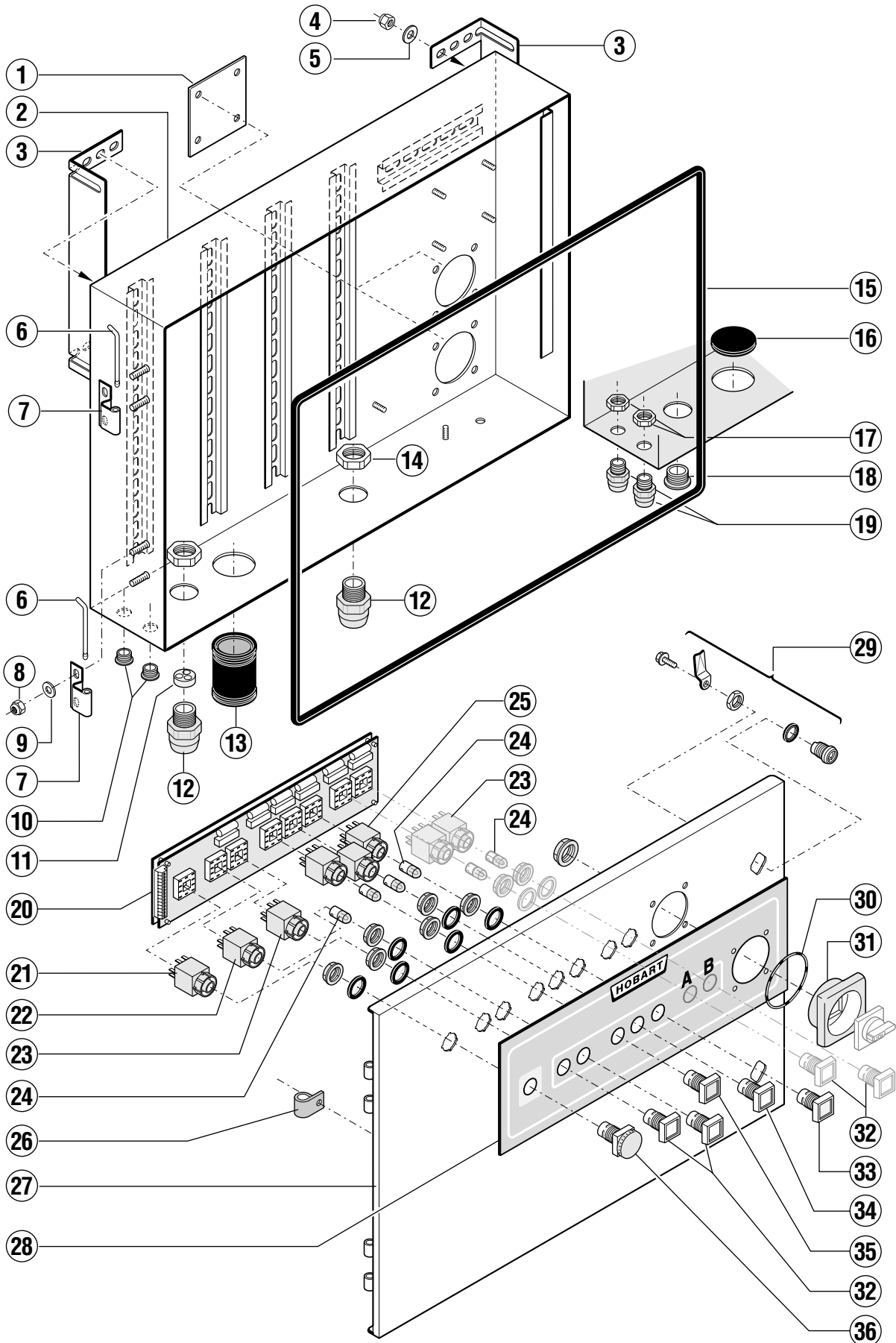


| Key no. Réf. Pos. Nr. | Part no. Pièces no. Teile-Nr. | Part name Nom de la Pièce Teile-Benennung | Dimension Dimension Abmessung |
|-----------------------------|-------------------------------------|--|--------------------------------------|
| 1 | 734454-2 L-R 734454-4 R-L | cold water piping compl. armature eau froide compl. Rohrleitungen Kaltwasser kpl. | ----- |
| 2 | 734454-1 L-R 734454-3 R-L | cold and warm water piping compl. armature eau froide et eau chaude compl. Rohrleitungen Kalt- und Warmwasser kpl. | ----- |
| 3 | 736339-2 L-R 736339-4 R-L | cold water pipe Tuyau eau froide Zuleitung Kaltwasser | ----- |
| 4 | 168611-9 | gasket joint Dichtung | R 3/4" - 24-1 |
| 5 | 734242-1 | solenoid valve électro-vanne Magnetventil | NW 13 diam. interieur 13 NW 13 |
| 6 | 695519-3 | RC-device RC RC-Glied | ----- |
| 7 | 602407 | union nut écrou fileté Überwurfmutter | G 3/4" |
| | 602402 | insert insert Einlegeteil | 1/2"-G 3/4" |
| | 603073 | reducing nipple réduction Reduziernippel | 3/4"-1/2" |
| 8 | 774844-1 | shut-off valve vanne d'arrêt manuelle Absperrventil | R 3/4" |
| 9 | 227931 | fitting adapteur Anschlußnippel | R 3/4" |
| 10 | 323945-46 | hose clamp collier Schlauchklemme | ----- |
| 11 | 781281-1 | hose elbow EA durite coudée EA Schlauchbogen EA | ----- |
| 12 | 736181-1 | water inlet (compl.) entrée d'eau (compl.) Einlaufstück (kpl.) | ----- |
| 13 | 771766-1 L-R 771766-2 R-L | water inlet pipe tuyau d'arrivée d'eau Zuleitung Wassereinlauf | ----- |
| 14 | 228810-3 | cable clamp pince de fixation Rohrbefestigung | ----- |
| 15 | 168611-9 | gasket joint Dichtung | R 3/4" |

| Key no. Réf. Pos. Nr. | Part no. Pièces no. Teile-Nr. | Part name Nom de la Pièce Teile-Benennung | Dimension Dimension Abmessung |
|-----------------------------|-------------------------------------|---|---|
| 16 | 734453-1 L-R 734453-2 R-L | pump support support de pompe Pumpenhalterung | ----- |
| 17 | 736339-1 L-R 736339-3 R-L | cold and warm water pipe tuyauterie eau froide et eau chaude Rohrleitungen Kalt- und Warmwasser | ----- |
| 18 | 774908-1 | pump (see wiring diagram) pompe (voir schéma électrique) Pumpe (siehe Schaltplan) | 0,15 KW |
| 19 | 297720-3 | volume governor réducteur de débit Mengenregler | (white) 10 L/min (blanc) 10 L/min (weiß) 10 L/min |



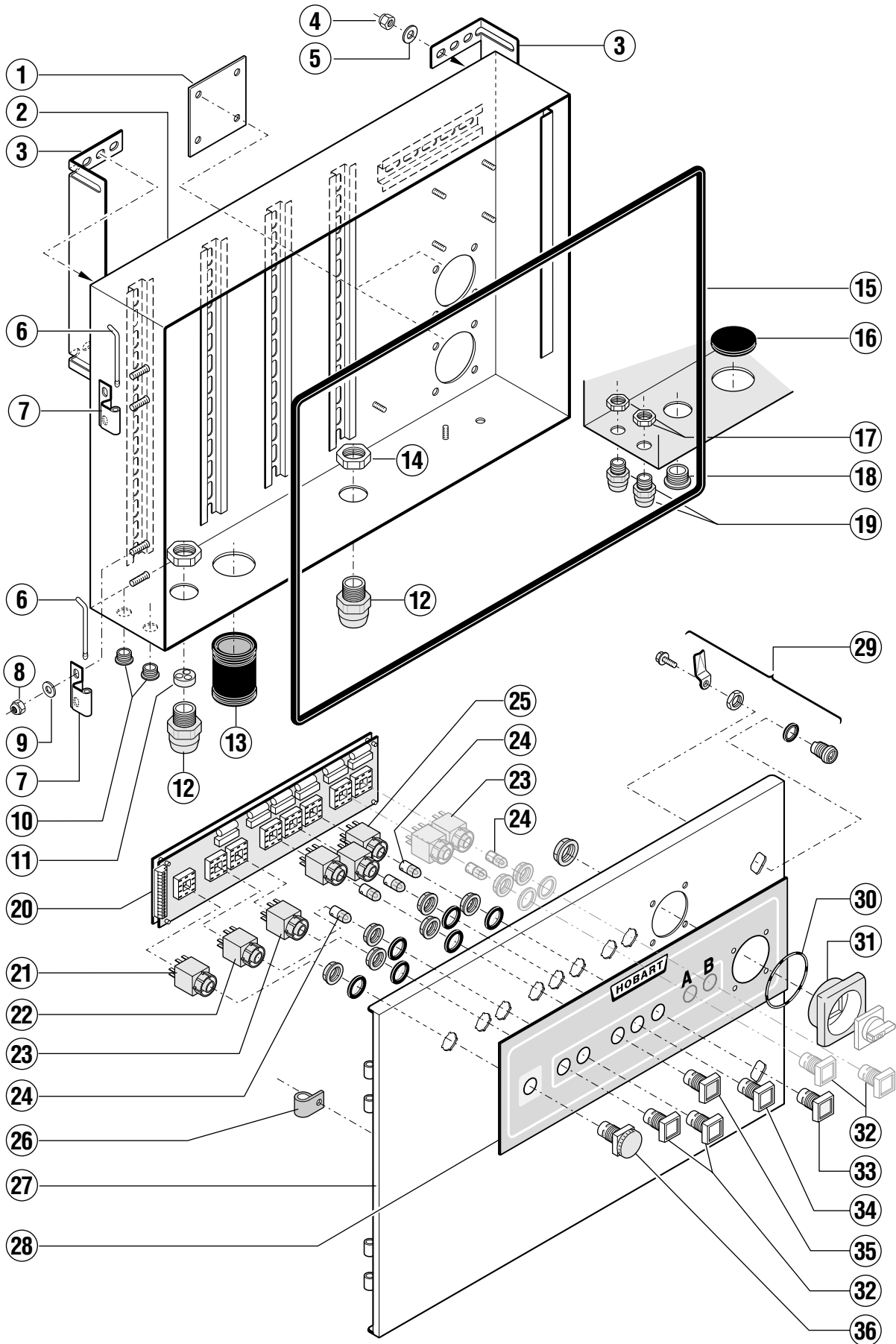
| Key no. Réf. Pos. Nr. | Part no. Pièces no. Teile-Nr. | Part name Nom de la Pièce Teile-Benennung | Dimension Dimension Abmessung |
|-----------------------------|-------------------------------------|---|-------------------------------------|
| 1 | 774908-1 | rinse pump assy compl. pompe de rinçage compl. Spülpumpe komplett | 220-240 V / 380-415 V 50 Hz 0,15 kW |
| 2 | 774986-1 | impeller turbine Lauftrad | Ø 72 mm |
| 3 | 780120-8 | mechanical shaft seal joint mécanique Gleitringdichtung | ----- |
| 4 | 276903-43 | o - ring joint torique O - Ring | Ø 80 x 2,5 mm |



Electrical parts not shown see wiring diagram.
Pour les pièces électriques non représentées, voir schéma de câblage.
Nicht gezeigte Elektroteile siehe Schaltplan.

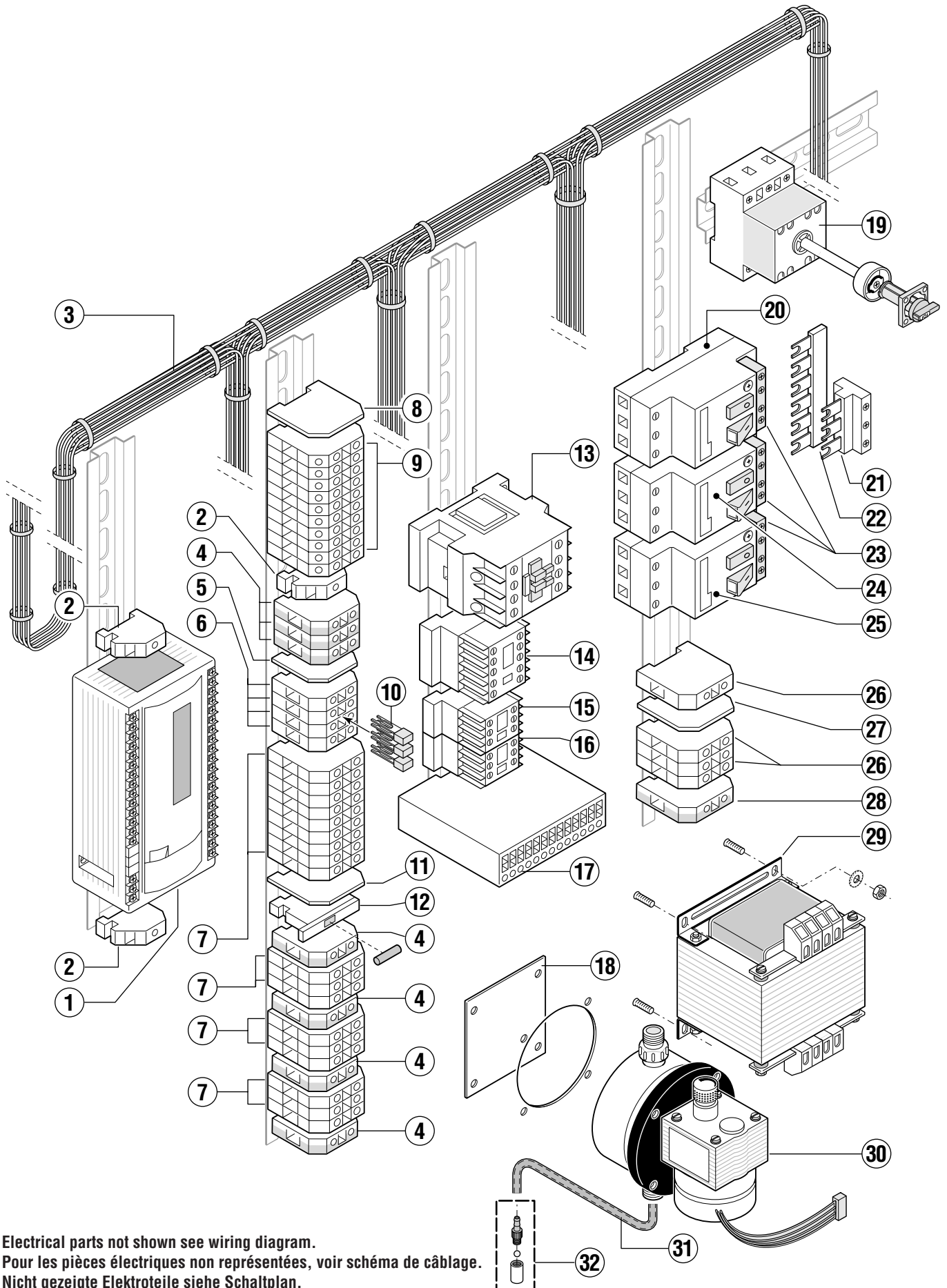
| Key no. Réf. Pos. Nr. | Part no. Pièces no. Teile-Nr. | Part name Nom de la Pièce Teile-Benennung | Dimension Dimension Abmessung |
|-----------------------------|-------------------------------------|---|-------------------------------------|
| 1 | 736319-1 | cover plate plaque de couvercle Abdeckplatte | ----- |
| 2 | 860126-1 | control box housing bâti du coffret Schaltschrank Gehäuse | ----- |
| 3 | 736437-1 | bracket équerre de fixation Befestigungswinkel | ----- |
| 4 | 602502 | nut (self locking) écrou frein Mutter (selbstsichernd) | M 6 DIN 985-A-2 |
| 5 | 602286 | washer rondelle Scheibe | B 6,4 DIN 125-A-2 |
| 6 | 325086-13 | hinge wire goupille charnière Scharnierstift | ----- |
| 7 | 325086-11 | hinge charnière Scharnierbock | ----- |
| 8 | 602501 | nut (self locking) écrou frein Mutter (selbstsichernd) | M 5 DIN 985-A-2 |
| 9 | 602285 | washer rondelle Scheibe | B 5,3 DIN 125-A-2 |
| 10 | 169046-9 | cap bouchon Abdeckkappe | PG 7 |
| 11 | 736318-1 | gasket joint Mehrfachdichteinsatz | ----- |
| 12 | 324304-6 | cable gland presse-étoupe Kabelverschraubung | PG 21 |
| 13 | 325186-1 | cable covering manchette de câble Kabelmanschette | ----- |
| 14 | 169045-4 | nut écrou Metall Gegenmutter | PG 21 |
| 15 | 229169 | profiled joint joint profilé Moosgummiprofil | L = 2150 mm |
| 16 | 325655-1 | blind cover couvercle Blinddeckel | Ø 53 mm |
| 17 | 169045-9 | nut écrou Metall Gegenmutter | PG 7 |

| Key no. Réf. Pos. Nr. | Part no. Pièces no. Teile-Nr. | Part name Nom de la Pièce Teile-Benennung | Dimension Dimension Abmessung |
|-----------------------------|-------------------------------------|--|---|
| 18 | 169046-4 | cap bouchon Abdeckkappe | PG 21 |
| 19 | 324304-1 | cable gland presse-étoupe Kabelverschraubung | PG 7 |
| 20 | 734036-1 | command board ECOLO platine de commande ECOLO Bedienplatine ECOLO | ----- |
| 21 | 774793-4 | push button without lamp bouton poussoir sans lampe Tastenunterteil ohne Lampe | ----- |
| 22 | 774793-1 | push button with lamp bouton poussoir avec lampe Tastenunterteil mit Lampe | ----- |
| 23 | 774793-3 | push button with lamp bouton poussoir avec lampe Tastenunterteil mit Lampe | ----- |
| 24 | 774790-3 | incandescence lamp ampoule Glühlampe | 48 V, 1,2 W |
| 25 | 774791-1 | lamp socket douille de lampe Lampenfassung | (x 3) |
| 26 | 228715-2 | cable clamp pince de câble Kabelschelle | ----- |
| 27 | 734065-1 | control box cover couvercle de coffret électrique Schaltschrank - Abdeckung | ----- |
| 28 | 734478-1 | operating foil (replacement only) plastron de commande (pièce de remplacement) Bedienfolie (nur als Ersatzfolie) | without A + B sans A + B ohne A + B |
| 29 | 324866-1 | turn lock compl. loquet complet Drehriegel kpl. | (x 2) |
| 30 | 276903-40 | gasket main switch (o-ring) joint sectionneur principal (joint torique) Dichtung Hauptschalter (O-Ring) | Ø 98 x 2 |
| 31 | 734115-2 | locating device main switch anneau de positionnement du sectionneur Halterung Hauptschalter | ----- |
| 32 | 774788-1 | push button "white" bouton poussoir "blanc" Taster "weiß" | ----- |
| 33 | 774792-2 | lamp adapter "yellow" adapteur d'ampoule "jaune" Leuchtmeldevorsatz "gelb" | ----- |
| 34 | 774792-1 | lamp adapter "white" adapteur d'ampoule "blanc" Leuchtmeldevorsatz "weiß" | ----- |



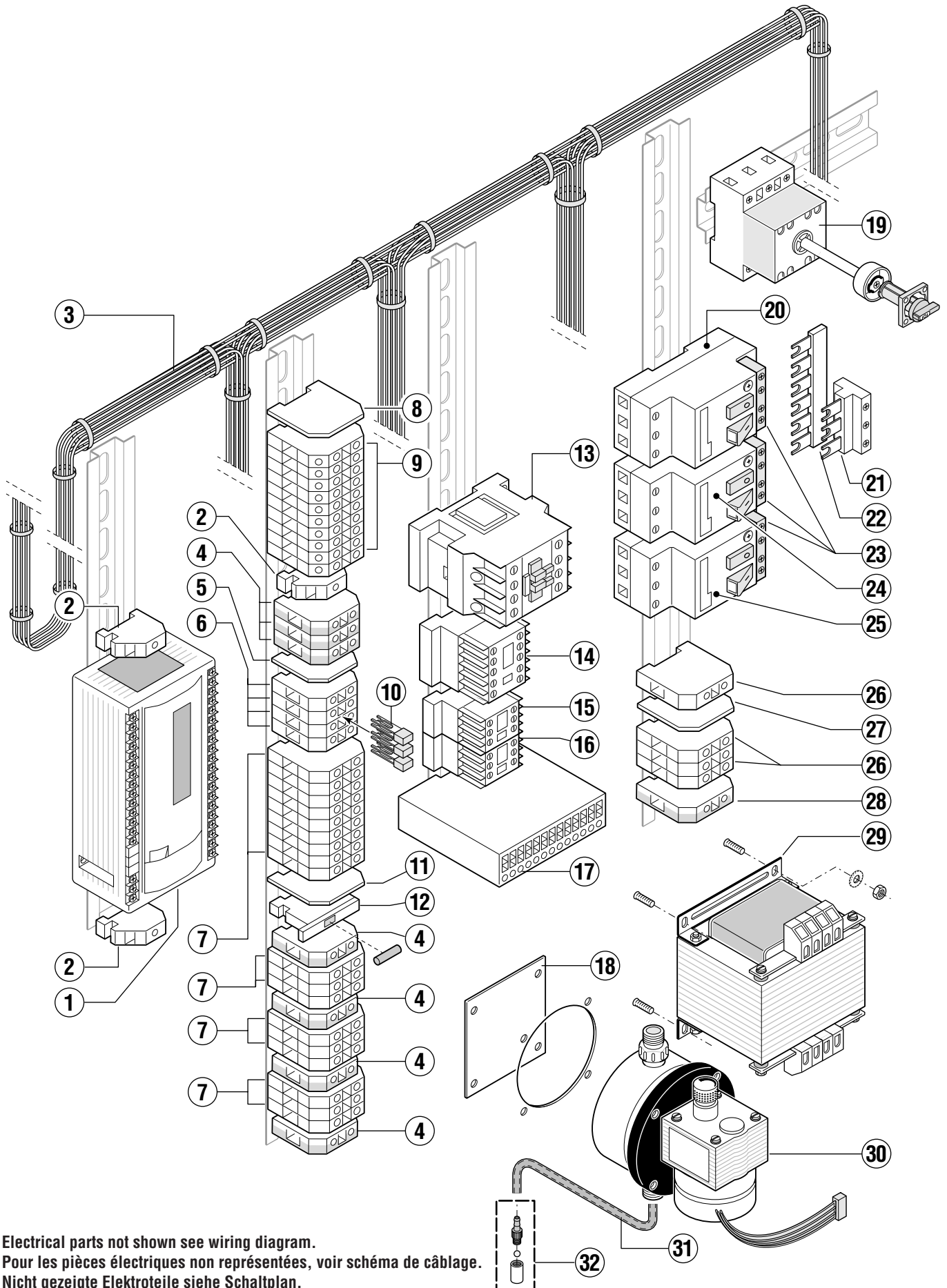
Electrical parts not shown see wiring diagram.
Pour les pièces électriques non représentées, voir schéma de câblage.
Nicht gezeigte Elektroteile siehe Schaltplan.

| Key no. Réf. Pos. Nr. | Part no. Pièces no. Teile-Nr. | Part name Nom de la Pièce Teile-Benennung | Dimension Dimension Abmessung |
|-----------------------------|-------------------------------------|--|-------------------------------------|
| 35 | 774792-3 | lamp adapter "green" adapteur d'ampoule "vert" Leuchtmeldevorsatz "grün" | ----- |
| 36 | 774965-1 | emergency stop bouton arrêt d'urgence NOT-AUS Taster | ----- |

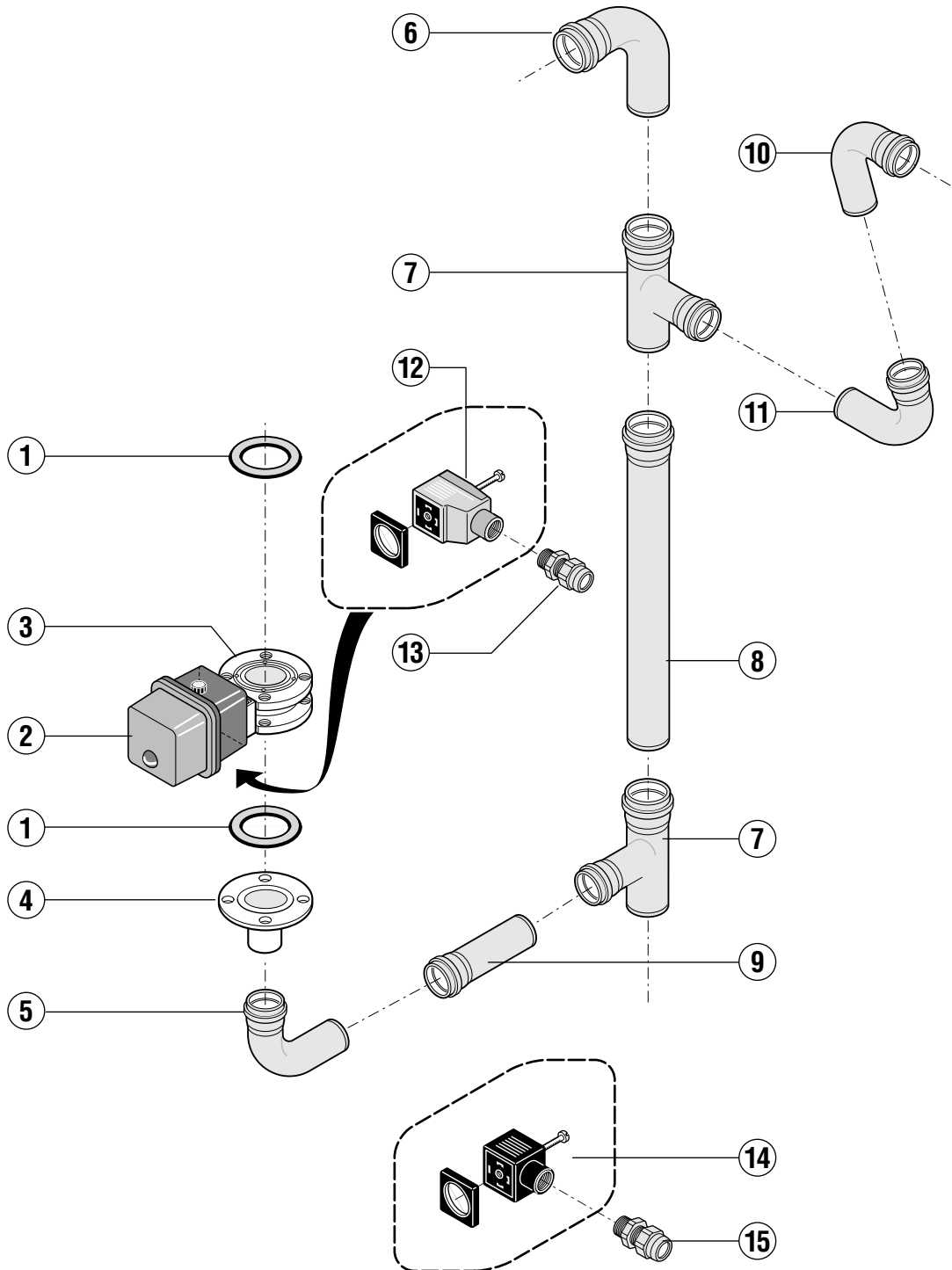


Electrical parts not shown see wiring diagram.
Pour les pièces électriques non représentées, voir schéma de câblage.
Nicht gezeigte Elektroteile siehe Schaltplan.

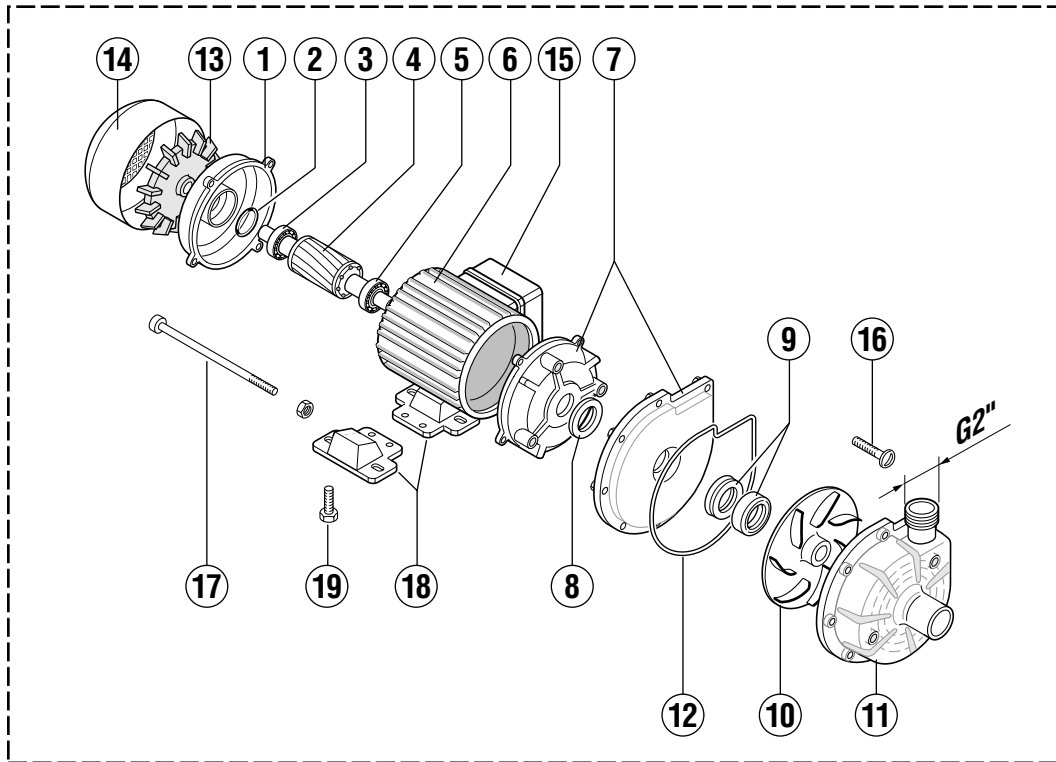
| Key no. Réf. Pos. Nr. | Part no. Pièces no. Teile-Nr. | Part name Nom de la Pièce Teile-Benennung | Dimension Dimension Abmessung |
|-----------------------------|-------------------------------------|---|--|
| 1 | 736161-... | PLC with software automate programmable Steuerung mit Software | see wiring diagram voir schéma électrique siehe Schaltplan |
| 2 | 168282-1 | end bloc terminal Abschlussblock | ----- |
| 3 | 736332-1 | cable tree tresse câbles Kabelbaum | ----- |
| 4 | 323979-9 | Pe-terminal terminal de connexion Schutzleiterklemme | 2,5 mm ² |
| 5 | 324887-4 | end bell plaque Abschlussplatte | ----- |
| 6 | 323979-8 | through-terminal, blue terminal, bleu Durchgangsklemme, blau | 2,5 mm ² |
| 7 | 323979-7 | through-terminal, grey terminal, gris Durchgangsklemme, grau | 2,5 mm ² |
| 8 | 324887-1 | end bell plaque Abschlussplatte | ----- |
| 9 | 324888-1 | through-terminal, grey (2 outl.) terminal, gris (2 sorties) Durchgangsklemme, grau (2 Abg.) | 2,5 mm ² |
| 10 | 324300-1 | cross strut insert Querbrücker | ----- |
| 11 | 228048 | end bell plaque Abschlussplatte | ----- ----- |
| 12 | 167938 | Pe-ground bridge terminal de connexion Pe-Trennklemme | ASK 1 ASK 1 |
| 13 | 296926-1 | contactor contacteur 220/230/240 V 50/60 Hz Schütz 220/230/240 V 50/60 Hz | LC1-D1810 M7 |
| 14 | 695521-1 | contactor (used with pump 774 908-1) contacteur (avec pompe 774 908-1) Schütz (eingebaut mit Pumpe 774 908-1) | LC1-K0601 M7 |
| | 695527-1 | contactor (used with pump 771 897-1) contacteur (avec pompe 771 897-1) Schütz (eingebaut mit Pumpe 771 897-1) | LC1-D0910 M7 |
| 15 | 322067-3 | contactor contacteur 220 V 50/60 Hz Schütz 220 V 50/60 Hz | CA2-SK11 M7 |
| 16 | 322067-1 | contactor contacteur 220 V 50/60 Hz Schütz 220 V 50/60 Hz | LC1-SKGC200 M7 |



| Key no. Réf. Pos. Nr. | Part no. Pièces no. Teile-Nr. | Part name Nom de la Pièce Teile-Benennung | Dimension Dimension Abmessung |
|-----------------------------|-------------------------------------|--|-------------------------------------|
| 17 | 371568-1 | CPU CPU Zentraleinheit | TYP 463134 |
| 18 | 736319-1 | cover plate couvercle Abdeckplatte | ----- |
| 19 | 301674-1 | main switch (compl.) sectionneur 40 A / 11KW (compl.) Hauptschalter 40 A / 11KW (kompl.) | KG41BT203/65VE |
| 20 | 695523-11 | motor protection switch disjoncteur moteur 9-14 A Motorschutzschalter 9-14 A | GV2-M016 |
| 21 | 301768 | commoning link bloc de raccord Anschlussblock | GV1-G09 |
| 22 | 695525-1 | commoning link three phase pont commun 3 phases 63 A Drehstromschiene bl.63 A | GV2-G445 |
| 23 | 695524-2 | auxiliary bloc bloc auxiliaire Hilfsblock 2 S | GV2 AE20 |
| 24 | 695523-9 | motor protection switch disjoncteur moteur 4-6,3 A Motorschutzschalter 4-6,3 A | GV2-M010 |
| 25 | 695523-7 | motor protection switch disjoncteur moteur 1,6-2,57 A Motorschutzschalter 1,6-2,57 A | GV2-M07 |
| 26 | 323979-10 | through-terminal, grey terminal, gris Durchgangsklemme, grau | 4 mm ² |
| 27 | 324887-5 | end bell plaque Abschlussplatte | ----- |
| 28 | 323979-12 | Pe-terminal terminal terre Schutzleiterklemme | 4 mm ² |
| 29 | 173841-1 | transformer 220/230 V - 380/400 V transformateur 220/230 V - 380/400 V Transformator 220/230 V - 380/400 V | 200 VA |
| 30 | 736157-1 | dispenser pump (option: 2 piece) pompe de dosage (option: 2 pièce) Dosierpumpe (Option: 2 Stück) | EB 201 |
| 31 | 379085-1 | hose (option: 2 piece) tuyau (option: 2 pièce) Schlauch (Option: 2 Stück) | Ø 6 x 1 mm L = 2000 mm |
| 32 | 227441-1 | suction valve (compl.) (option: 2 piece) vanne de fond (compl.) (option: 2 pièce) Fußventil (kpl.) (Option: 2 Stück) | ----- |

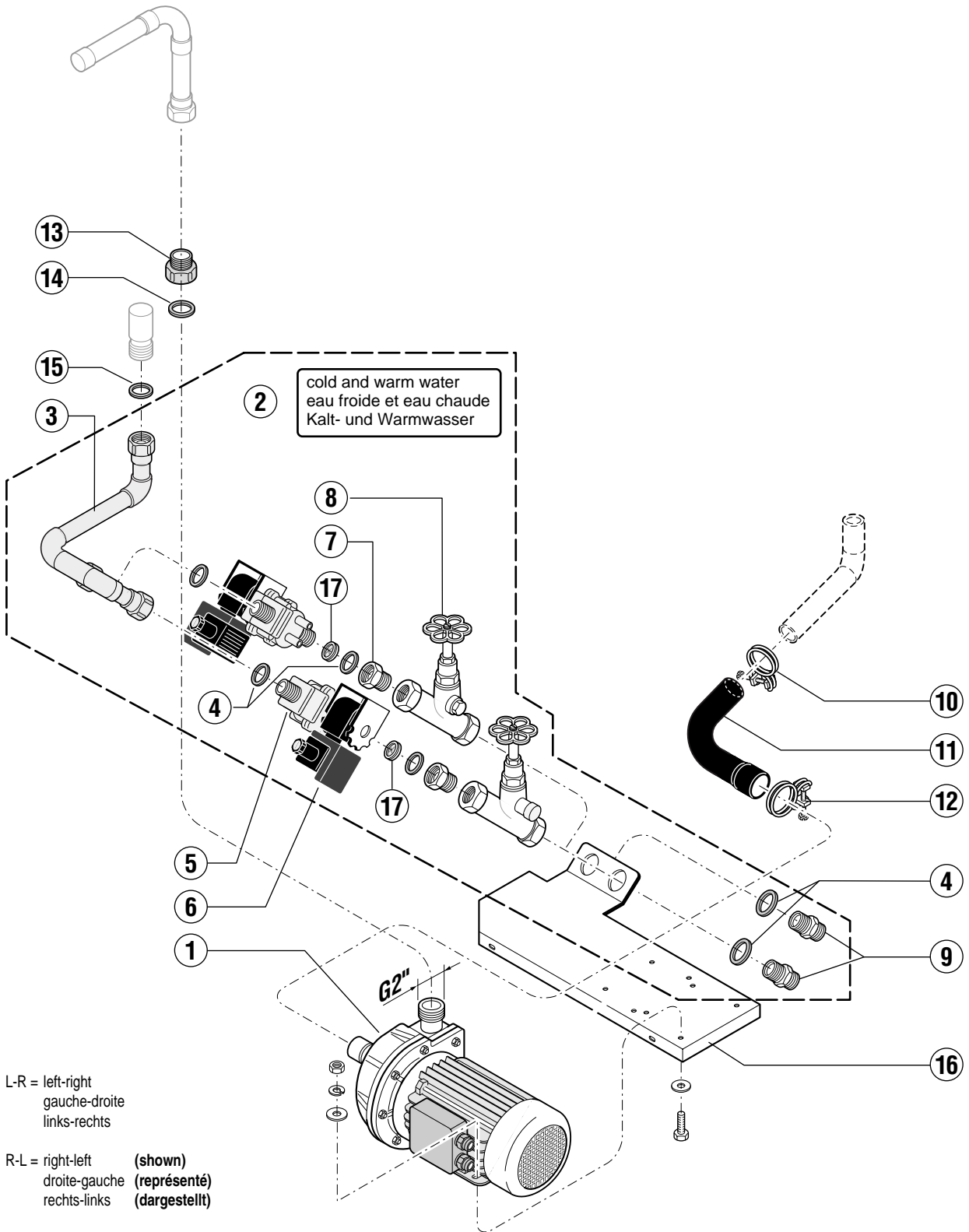


| Key no. Réf. Pos. Nr. | Part no. Pièces no. Teile-Nr. | Part name Nom de la Pièce Teile-Benennung | Dimension Dimension Abmessung |
|-----------------------------|-------------------------------------|--|-------------------------------------|
| 1 | 603593 | gasket joint Dichtung | DN 40 - DIN 2690 ND 40 |
| 2 | 697533-19 | rotate motor unit unité motrice Ersatz-Drehantrieb | 230 V 50/60 Hz |
| 3 | 697533-12 | motorized valve (CrNi) compl. vanne motorisée (inox) compl. Motorventil (CrNi) kpl. | DN 40 - 230 V 50/60Hz |
| 4 | 771896-1 | adapter adapteur Anschlussteil | DN 40 |
| 5 | 230080-1 | HT-elbow with sealing profile coude avec joint HT-Winkel mit Dichtring | DN 50, 87° |
| 6 | 692281-1 | HT-elbow with sealing profile coude avec joint HT-Winkel mit Dichtring | DN 70, 87° |
| 7 | 323593-4 | HT-branch piece with sealing profile Té de connexion avec joint HT-Abzweig mit Dichtring | DN 70/50/70, 87° |
| 8 | 692284-2 | HT-pipe with sealing profile tuyau avec joint HT-Rohr mit Dichtring | DN 70 x 300 mm |
| 9 | 229679-11 | HT-pipe with sealing profile tuyau avec joint HT-Rohr mit Dichtring | DN 50 x 200 mm |
| 10 | 377339-1 | HT-elbow with sealing profile coude avec joint HT-Winkel mit Dichtring | DN 50, 30° |
| 11 | 377340-1 | HT-elbow with sealing profile coude avec joint HT-Winkel mit Dichtring | DN 50, 45° |
| 12 | 379057-2 | union elbow coude Winkelverbindung | PG 13,5 |
| 13 | 324304-4 | cable gland presse-étoupe Kabelverschraubung | PG 13,5 |
| 14 | 228905-2 | union elbow coude Winkelverbindung | PG 11 |
| 15 | 324304-3 | cable gland presse-étoupe Kabelverschraubung | PG 11 |

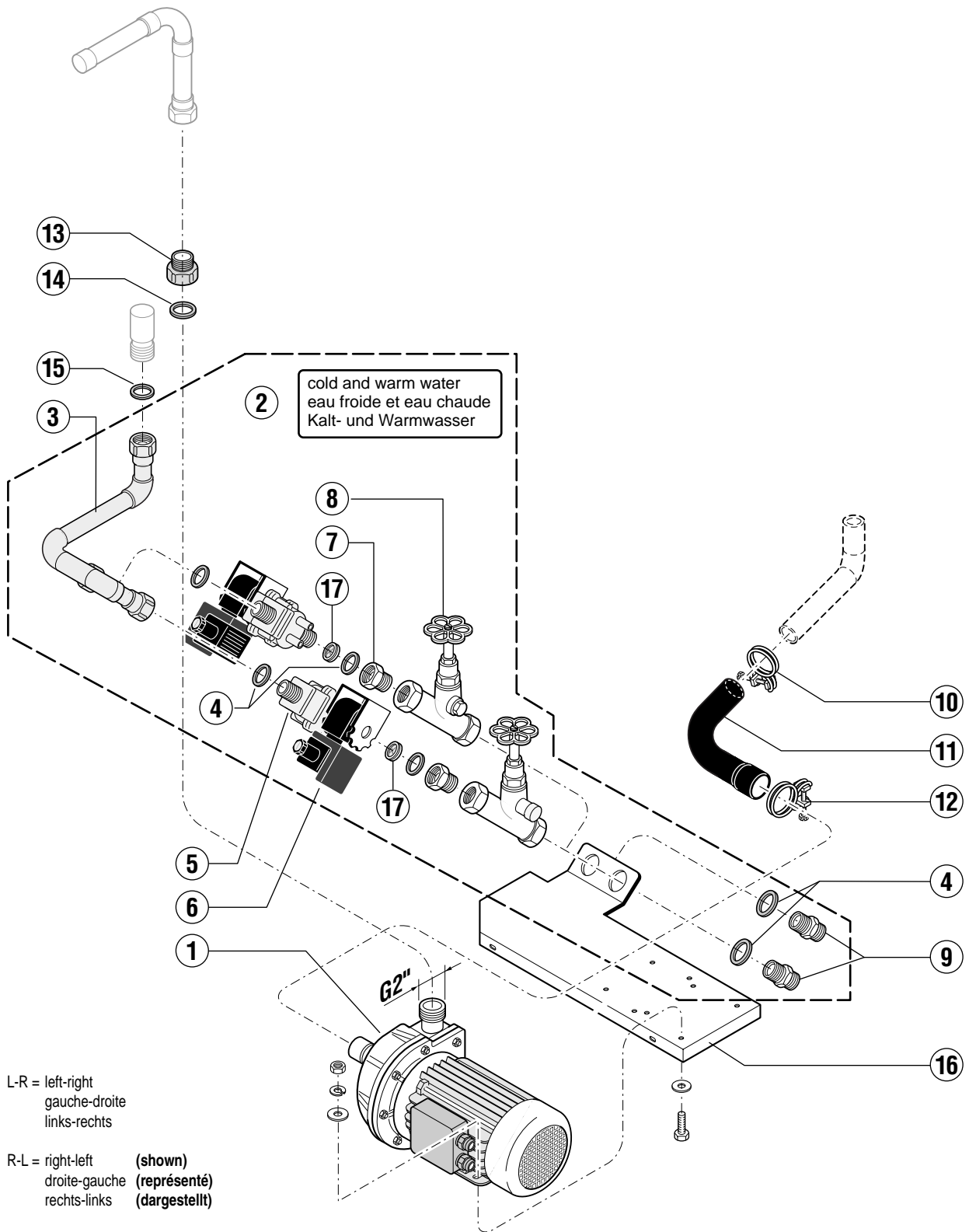


| Key no. Réf. Pos. Nr. | Part no. Pièces no. Teile-Nr. | Part name Nom de la Pièce Teile-Benennung | Dimension Dimension Abmessung |
|-----------------------------|-------------------------------------|--|--|
| | 771897-1 | pump complete pompe complète Pumpe komplett | 220-240 V / 380-415 V 50 Hz 0,73 kW |
| 1 | 771892-11 | housing couvercle Deckel | ----- |
| 2 | 771892-12 | compensation ring joint de compensation Ausgleichsring | ----- |
| 3 | 771892-13 | ball bearing roulement arrière Kugellager hinten | ----- |
| 4 | 771892-14 | rotor rotor Rotor | ----- |
| 5 | 771892-15 | ball bearing roulement avant Kugellager vorn | ----- |
| 6 | 771892-16 | stator stator et bobine Stator und Wicklung | ----- |

| Key no. Réf. Pos. Nr. | Part no. Pièces no. Teile-Nr. | Part name Nom de la Pièce Teile-Benennung | Dimension Dimension Abmessung |
|-----------------------------|-------------------------------------|--|---|
| 7 | 771892-17 | pump flange bride Pumpenflansch | ----- |
| 8 | 771892-18 | water protect ring anneau protecteur Schleuderring | ----- |
| 9 | 771892-19 | mechanical seal joint mécanique Gleitringdichtung | ----- |
| 10 | 771892-20 | impeller turbine Pumpenlaufrad | ----- |
| 11 | 771897-11 | pump housing corps de pompe Pumpengehäuse | (modified) (modifié) (abgeändert) |
| 12 | 771892-22 | gasket joint Dichtung | ----- |
| 13 | 771892-23 | fan ventilateur Lüfterrad | ----- |
| 14 | 771892-24 | fan cover couvercle de ventilateur Lüfterrad-Deckel | ----- |
| 15 | 771892-25 | terminal box terminal Klemmkasten | ----- |
| 16 | 771892-26 | pump housing screw vis de corps de pompe Pumpengehäuseschraube | ----- |
| 17 | 771892-27 | tie rod vis de tension Spannschraube | ----- |
| 18 | 771892-28 | foot pied de pompe Pumpenfuss | ----- |
| 19 | 771892-29 | foot screw vis de pied de pompe Fußschraube | ----- |



| Key no. Réf. Pos. Nr. | Part no. Pièces no. Teile-Nr. | Part name Nom de la Pièce Teile-Benennung | Dimension Dimension Abmessung |
|-----------------------------|-------------------------------------|--|-------------------------------------|
| 1 | 771897-1 | pump complete pompe complète Pumpe komplett | 220-240 V / 380-415 V 50 Hz 0,73 kW |
| 2 | 734454-1 L-R 734454-3 R-L | cold and warm water piping compl. armature eau froide et eau chaude compl. Rohrleitungen Kalt- und Warmwasser kpl. | ----- |
| 3 | 736339-1 L-R 736339-3 R-L | cold and warm water pipe tuyauterie eau froide et eau chaude Rohrleitungen Kalt- und Warmwasser | ----- |
| 4 | 168611-9 | gasket joint Dichtung | R 3/4" - 24-1 |
| 5 | 734242-1 | solenoid valve électro-vanne Magnetventil | NW 20 - 3/4" |
| 6 | 695519-3 | RC-device filtre RC RC-Glied | ----- |
| 7 | 602407 | union nut écrou fileté Überwurfmutter | G 3/4" |
| | 602402 | insert insert Einlegeteil | 1/2"-G 3/4" |
| | 603073 | reducing nipple réduction Reduziernippel | 3/4"-1/2" |
| 8 | 774844-1 | shut-off valve vanne d'arrêt manuelle Absperrventil | R 3/4" |
| 9 | 227931 | fitting adapteur Anschlußnippel | R 3/4" |
| 10 | 323945-46 | hose clamp collier Schlauchklemme | ----- |
| 11 | 781281-1 | hose elbow EA durite coudée EA Schlauchbogen EA | ----- |
| 12 | 323945-56 | hose clamp collier Schlauchklemme | ----- |
| 13 | 602666 + 602667 | adapter écrou Überwurfmutter mit Einlegeteil | G 2" - 42 |
| 14 | 67500-110 | o-ring joint torique O-Ring | 40,64 x 5,33 |
| 15 | 168611-9 | gasket joint Dichtung | R 3/4" |



L-R = left-right
 gauche-droite
 links-rechts

R-L = right-left (shown)
 droite-gauche (représenté)
 rechts-links (dargestellt)

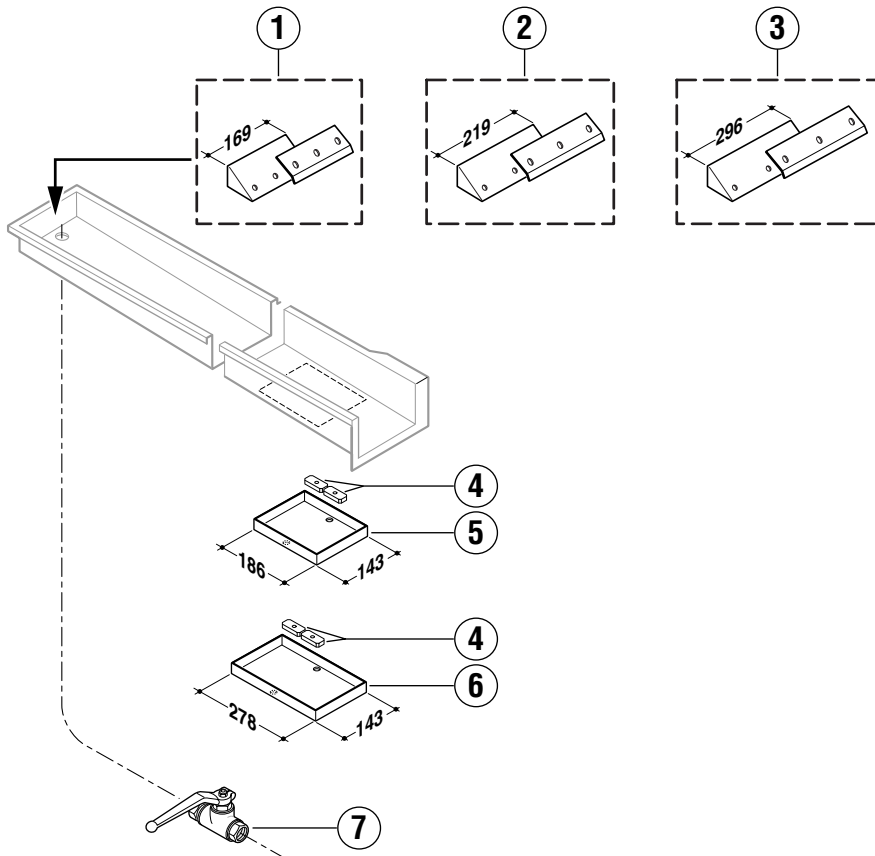


Cold and warm water pipework (extern trough)
Connexions eau froide et eau chaude (si goulotte externe)
Kalt- und Warmwasseranschlüsse (externe Einschwemmrinne)

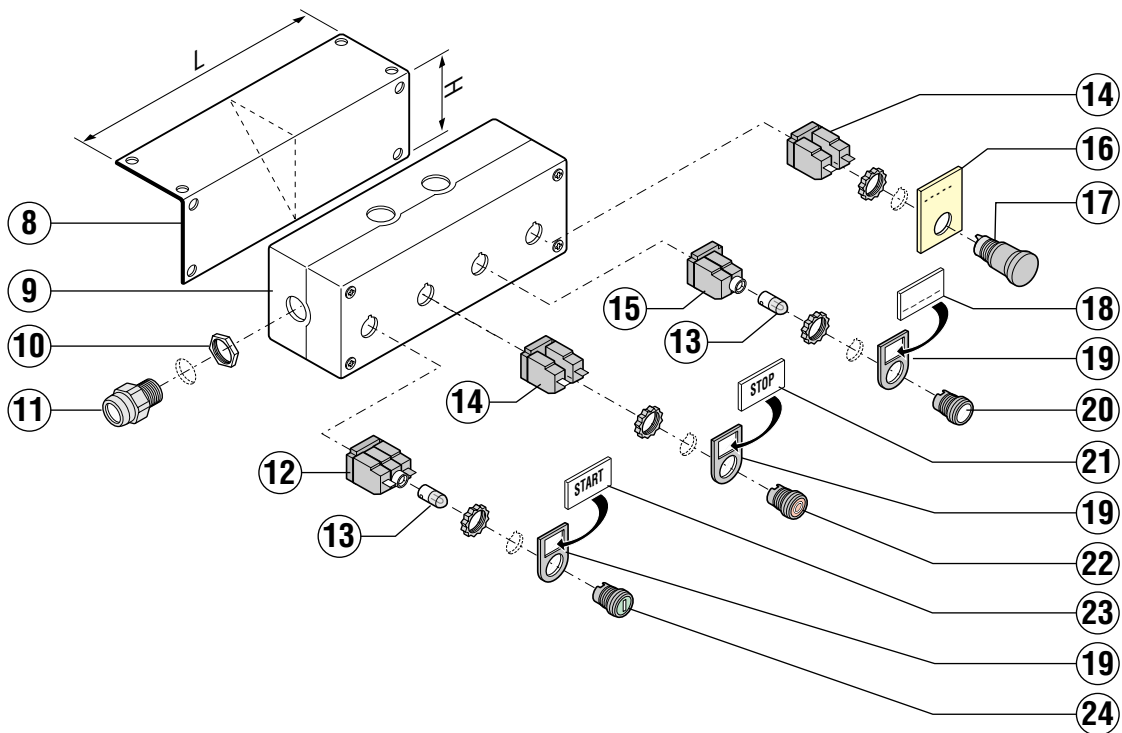
ECO 354

| Key no. Réf. Pos. Nr. | Part no. Pièces no. Teile-Nr. | Part name Nom de la Pièce Teile-Benennung | Dimension Dimension Abmessung |
|-----------------------------|-------------------------------------|---|---|
| 16 | 734453-1 L-R 734453-2 R-L | pump support support de pompe Pumpenhalterung | ----- |
| 17 | 297720-3 | volume governor réducteur de débit Mengenregler | (white) 10 L/min (blanc) 10 L/min (weiß) 10 L/min |

OPTION

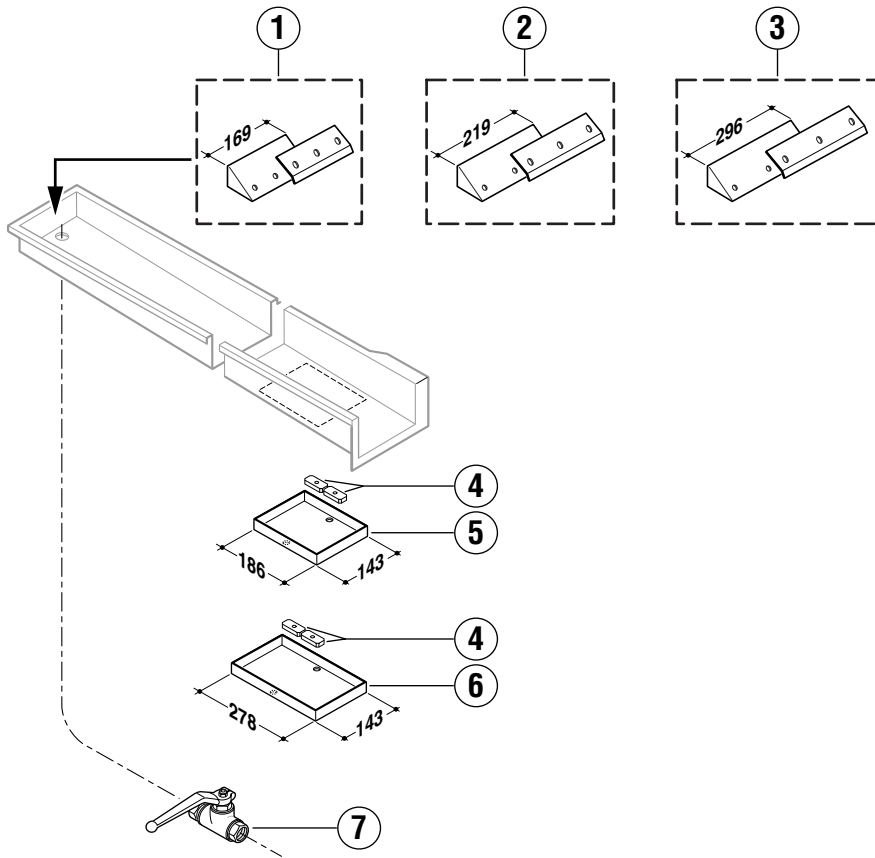


OPTION

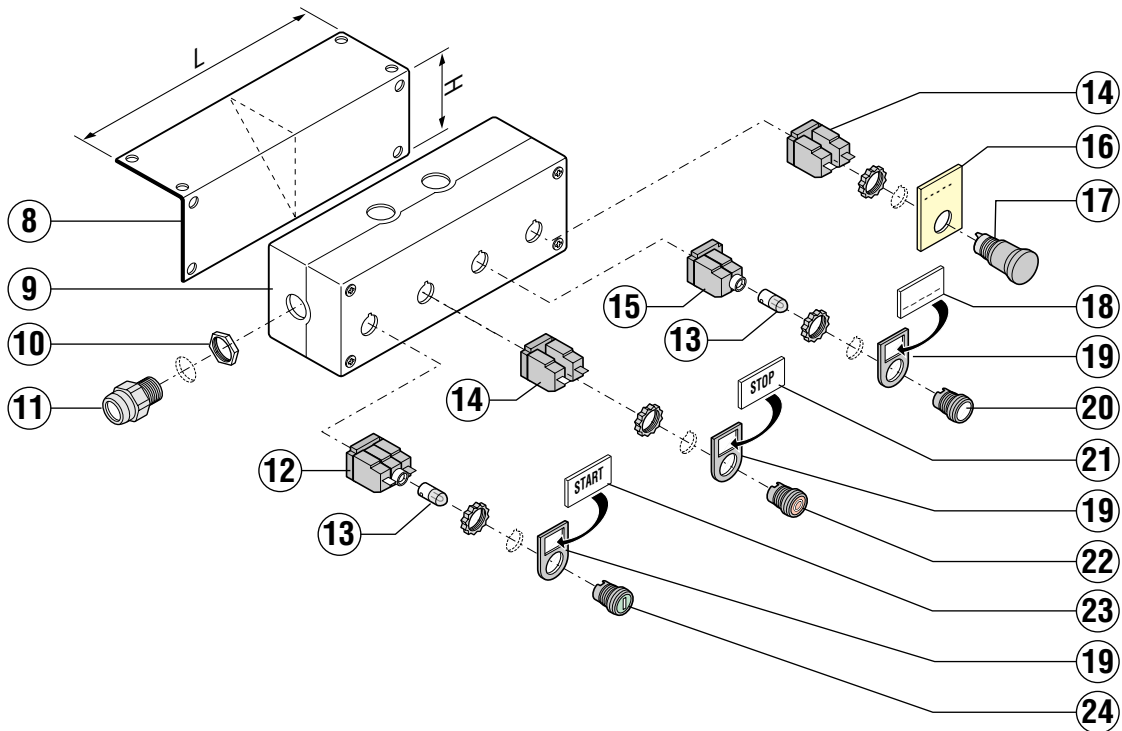


| Key no. Réf. Pos. Nr. | Part no. Pièces no. Teile-Nr. | Part name Nom de la Pièce Teile-Benennung | Dimension Dimension Abmessung |
|-----------------------------|-------------------------------------|---|---|
| 1 | 379448-1 | water inlet complete queue de carpe complète Einschwemmdüse komplett | 169 mm |
| 2 | 373609 | water inlet complete queue de carpe complète Einschwemmdüse komplett | 219 mm |
| 3 | 373610 | water inlet complete queue de carpe complète Einschwemmdüse komplett | 296 mm |
| 4 | 173605 | magnets aimants Magnete | ----- ----- |
| 5 | 373666-1 | magnet cover couvercle aimants Magnetabdeckung | 186-143 mm (14 magnets) 186-143 mm (14 aimants) 186-143 mm (14 Magnete) |
| 6 | 373666-2 | magnet cover couvercle aimants Magnetabdeckung | 278-143 mm (20 magnets) 186-143 mm (20 aimants) 278-143 mm (20 Magnete) |
| 7 | 299710 | hand ball valve vanne d'étranglement Hand-Absperrhahn | G 11/4" |
| 8 | 380296-3 | bracket (not shown) équerre de fixation (non représenté) Montagewinkel (nicht dargestellt) | L= 153 H=70 |
| | 380296-4 | bracket (shown) équerre de fixation (représenté) Montagewinkel (dargestellt) | L= 186 H=70 |
| 9 | 371662-3 | housing control device (not shown) boîtier coffret de commande (non représenté) Gehäuse Bedientableau (nicht dargestellt) | L= 153 H=70 |
| | 371662-4 | housing control device (shown) boîtier coffret de commande (représenté) Gehäuse Bedientableau (dargestellt) | L= 186 H=70 |
| 10 | 169045-3 | metal lock nut contre écrou métallique Gegenmutter Metall | PG 16 |
| 11 | 324304-5 | cable gland presse-étoupe Kabelverschraubung | PG 16 |
| 12 | 371667-2 + 371667-3 | auxiliary bloc bloc auxiliaire Kontaktblock (Bodenbef.) | BK11C + BFRC/GL130 |
| 13 | 168233-1 | lamp lampe Glühlampe | 130 V |
| 14 | 371667-2 | auxiliary bloc bloc auxiliaire Kontaktblock (Bodenbef.) | BK11C |
| 15 | 371667-3 | lamp socket douille de lampe Lampenfassung (Bodenbef.) | BFRC/GL130 |

OPTION

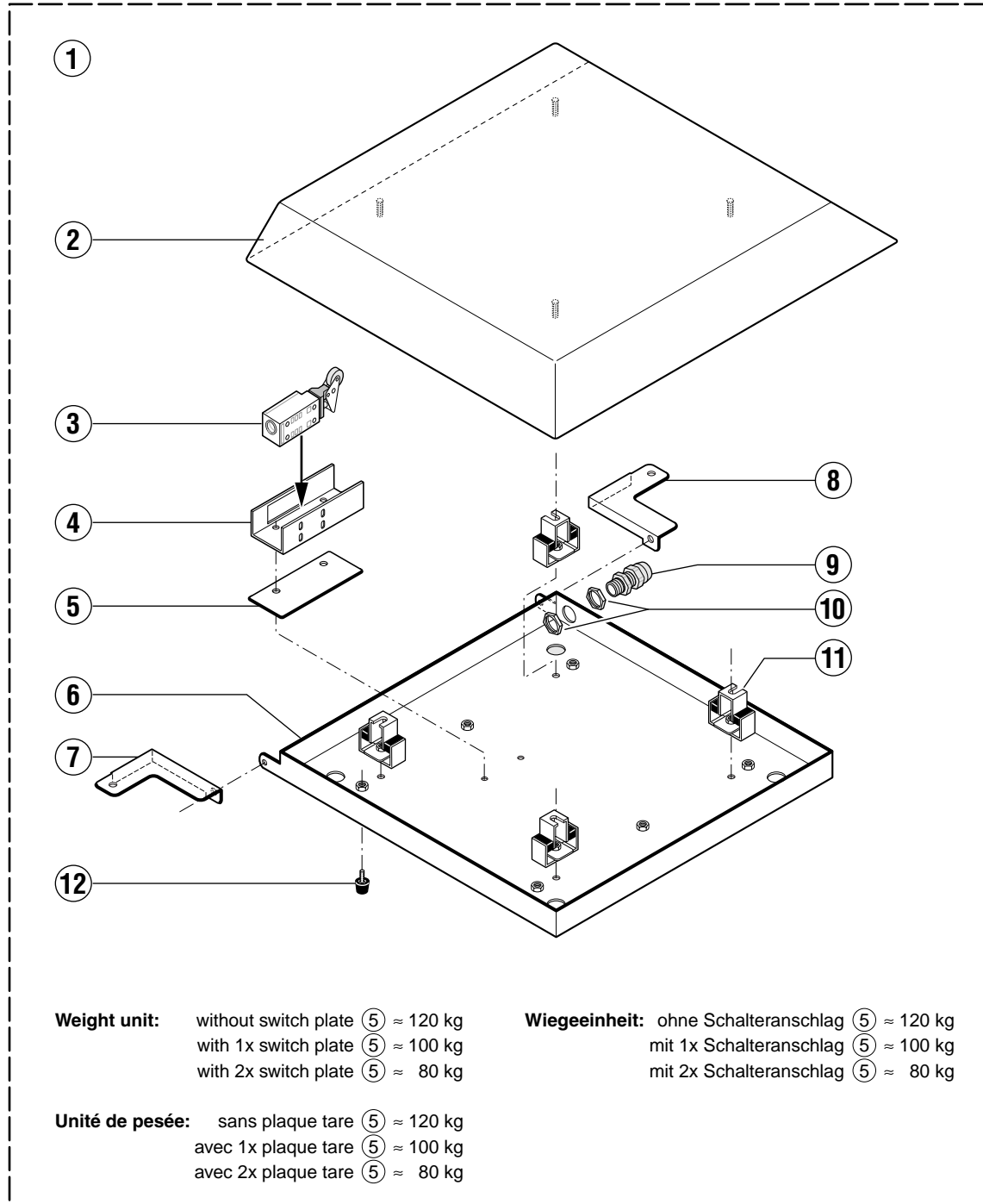


OPTION



| Key no. Réf. Pos. Nr. | Part no. Pièces no. Teile-Nr. | Part name Nom de la Pièce Teile-Benennung | Dimension Dimension Abmessung |
|-----------------------------|-------------------------------------|---|-------------------------------------|
| 16 | 371666-71 371666-75 371666-71 | sticker "Emergency Stop" étiquette "Arrêt d'urgence" Einlegeschild "Emergency Stop" | |
| 17 | 371667-14 | emergency stop button bouton arrêt d'urgence Not-Aus-Taster | RPV |
| 18 | 371666-7 371666-53 371666-7 | sticker "CLEANING" étiquette "LAVAGE" Einlegeschild "REINIGUNG" | |
| 19 | 371666-91 | sticker support support d'étiquette Schilderträger | RBS-X |
| 20 | 371667-7 | lamp adapter "white" couvercle lampe "blanc" Leuchtmeldevorsatz "weiß" | RLF ws |
| 21 | 371666-2 371666-45 371666-2 | sticker "STOP" étiquette "ARRET" Einlegeschild "STOP" | |
| 22 | 371667-13 | OFF button bouton arrêt AUS-Taster | RD10-S |
| 23 | 371666-1 371666-44 371666-1 | sticker "START" étiquette "MARCHE" Einlegeschild "START" | |
| 24 | 371667-23 | ON button bouton marche EIN-Taster | RLT-gr- |

OPTION



Electrical parts not shown see wiring diagram.
Pour les pièces électriques non représentées, voir schéma de câblage.
Nicht gezeigte Elektroteile siehe Schaltplan.

| Key no. Réf. Pos. Nr. | Part no. Pièces no. Teile-Nr. | Part name Nom de la Pièce Teile-Benennung | Dimension Dimension Abmessung |
|-----------------------------|-------------------------------------|---|--|
| 1 | 736255-1 | weight unit complete unité de pesée complète Wiegeeinheit komplett | ----- |
| 2 | 736254-1 | cover plate compl. couvercle compl. Deckelplatte kompl. | ----- |
| 3 | 302440-1 | switch détecteur Schalter | ----- |
| 4 | 736248-1 | switch bracket équerre de fixation détecteur Haltewinkel für Schalter | ----- |
| 5 | 736249-1 | switch plate plaque tare Schalteranschlag | ----- |
| 6 | 736252-1 | bottom plate plaque de fond Bodenplatte | ----- |
| 7 | 736256-1 | bracket équerre Haltewinkel | (left side) (côté gauche) (linke Seite) |
| 8 | 736256-2 | bracket équerre Haltewinkel | (right side) (côté droit) (rechte Seite) |
| 9 | 324304-3 | cable gland presse-étoupe Kabelverschraubung | PG 11 |
| 10 | 169045-1 | metal nut contre-écrou métallique Gegenmutter Metall | PG 11 |
| 11 | 771889-1 | U-pillow block bloc en U U-Lager | (x 4) |
| 12 | 299949 | rubber buffer tampon en caoutchouc Gummipuffer | (x 6) |

As continued product improvement is a policy of HOBART, specifications are subject to change without notice.

Ce catalogue n'est pas contractuel. HOBART se réserve le droit, et sans préavis, d'apporter toutes modifications ou améliorations à ses matériels.

HOBART behält sich das Recht vor, an allen Produkten technische Änderungen und Verbesserungen ohne Ankündigung vorzunehmen.