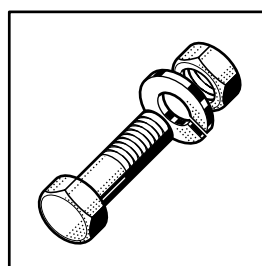




ECO-355

Spare Parts
Pièces Détachées
Ersatzteile



Contents

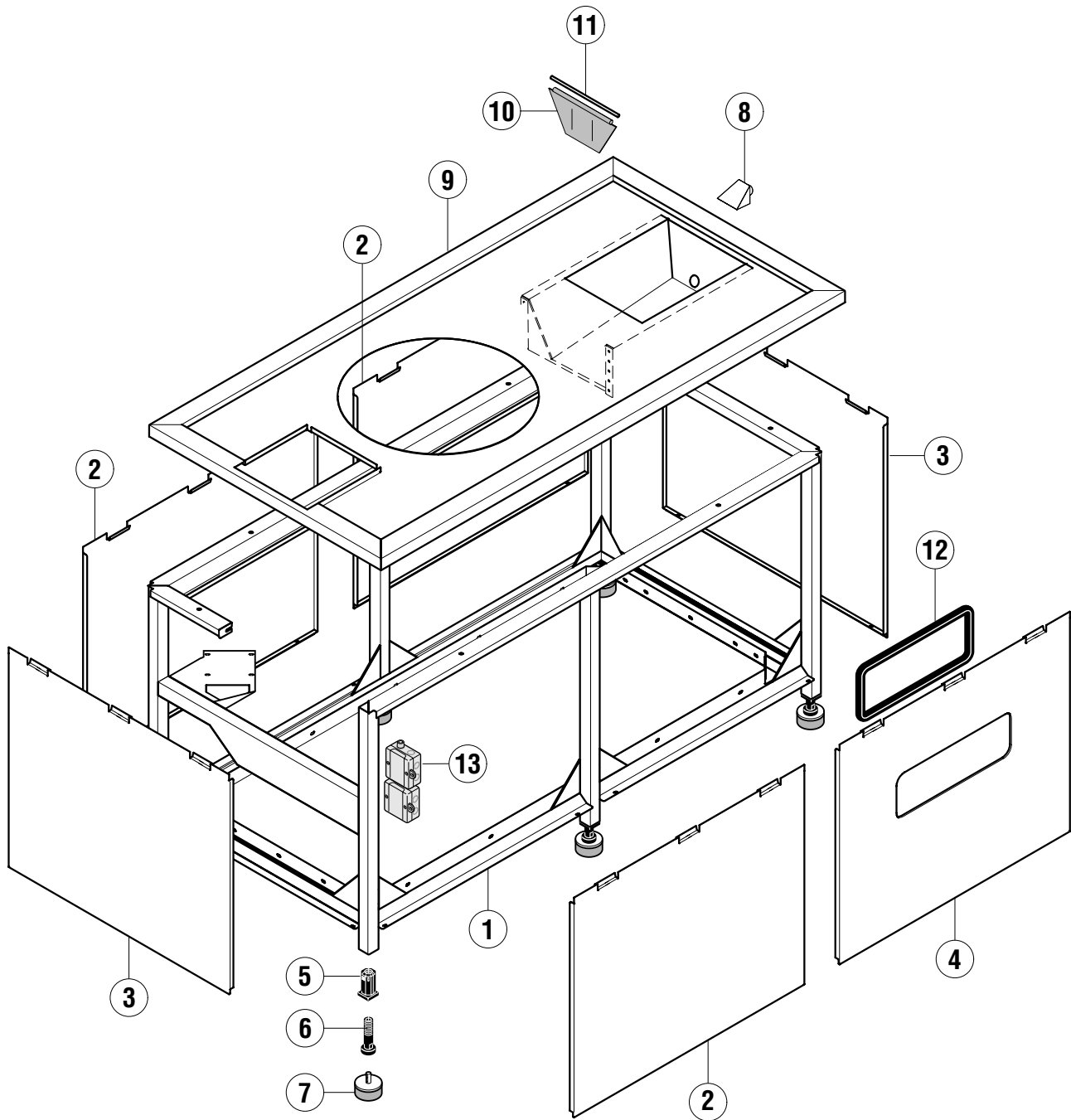
Frame and panels	4
Screen cylinder and worm conveyor	6
Tower covering, housing and drive	8
Pulper, pulping disc and drive	10
Drain piping	14
Water return	16
Fresh water connection hot and cold	18
Cold water connection	20
Recirculation pump	22
Parts external trough and remote control	24
Control box	28

Inhalt

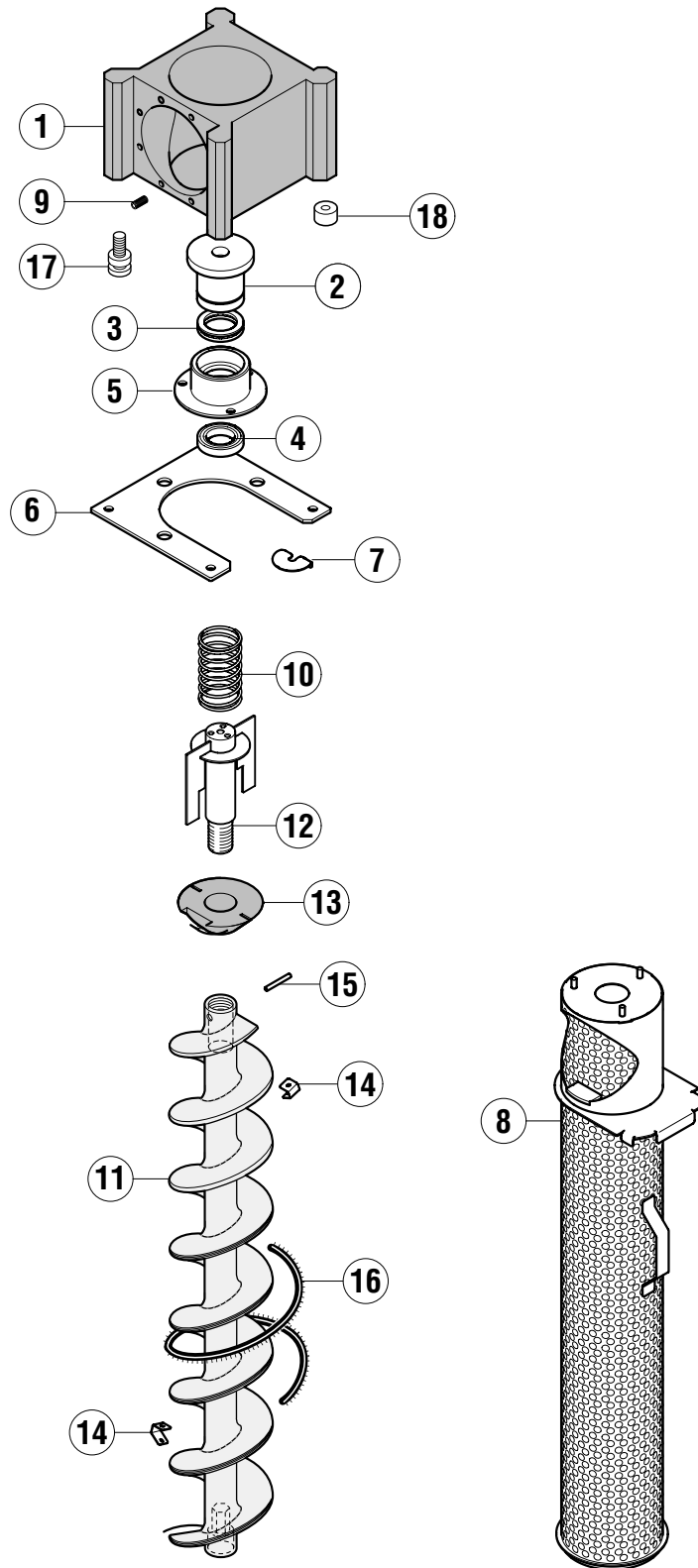
Maschinengestell und Verkleidung	4
Siebzylinder und Förderschnecke	6
Turmverkleidung, Gehäuse und Antrieb	8
Zerkleinerer, Mahlscheibe und Antrieb	10
Ablaufverrohrung	14
Wasser-Rücklauf	16
Frischwasseranschluß warm und kalt	18
Kaltwasseranschluß	20
Rücklaufpumpe	22
Teile externe Einschwemmrinne und Bedientableau	24
Schaltkasten	28

Sommaire

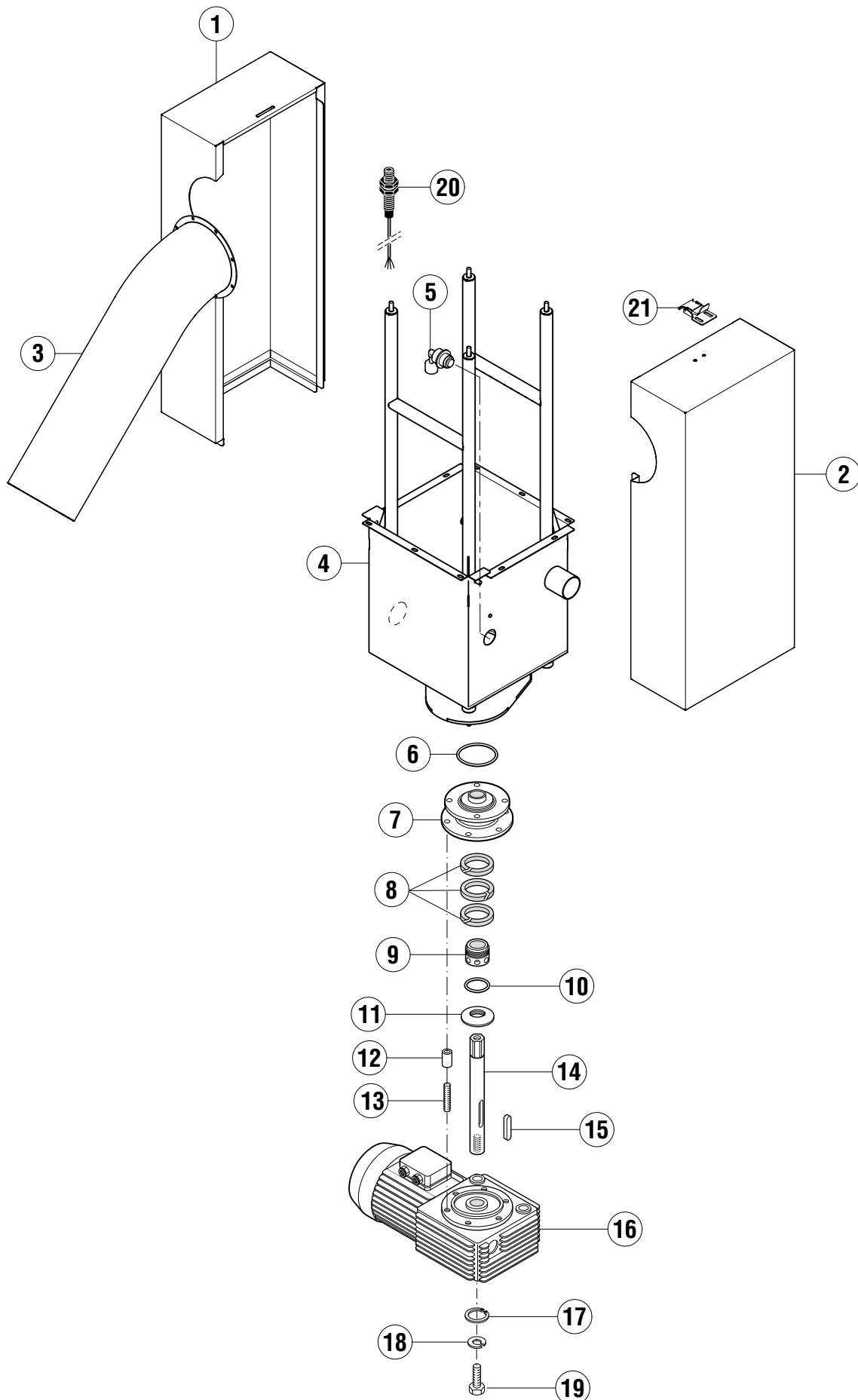
Bâti et panneaux	4
Filtre cylindrique et vis sans fin	6
Panneaux de tour, boîtier et entraînement	8
Pulpeur, disque du pulpeur et moteur	10
Tube de vidange	14
Retour d'eau	16
Connexions eau froide et eau chaude	18
Connexions eau froide	20
Pompe de recirculation	22
Pièces goulotte externe et coffret mise en marche	24
Coffret électrique	28



Key no. Pos. Nr. Réf.	Part no. Teile-Nr. Pièces no.	Part name Teile-Benennung Nom de la Pièce	Dimension Abmessung Dimension
1	866499-2	frame assy Gestell bâti machine	
2	887308-02	covering Verkleidung panneau	
3	887308-1	covering Verkleidung panneau	
4	887324-1	covering Verkleidung panneau	
5	325008-1	threaded insert Verstellfuß Einschlagteil insert fileté	
6	325007-1	adjustable foot Verstellfuß Einschraubteil ped réglable	
7	699277-3	vibration damper Schwingungsdämpfer patin anti-vibration	
8	736151-2	trough nozzle assy Einschwemmdüse injecteur d'eau	
9	866476-1	table top Tischplatte table	
10	866410-2	curtain Vorhang rideau	
11	299603-13	curtain rod Vorhangstange tige rideau	
12	325554-1	gasket Dichtung joint	
13	232663-1	terminal Klemmdose terminal	



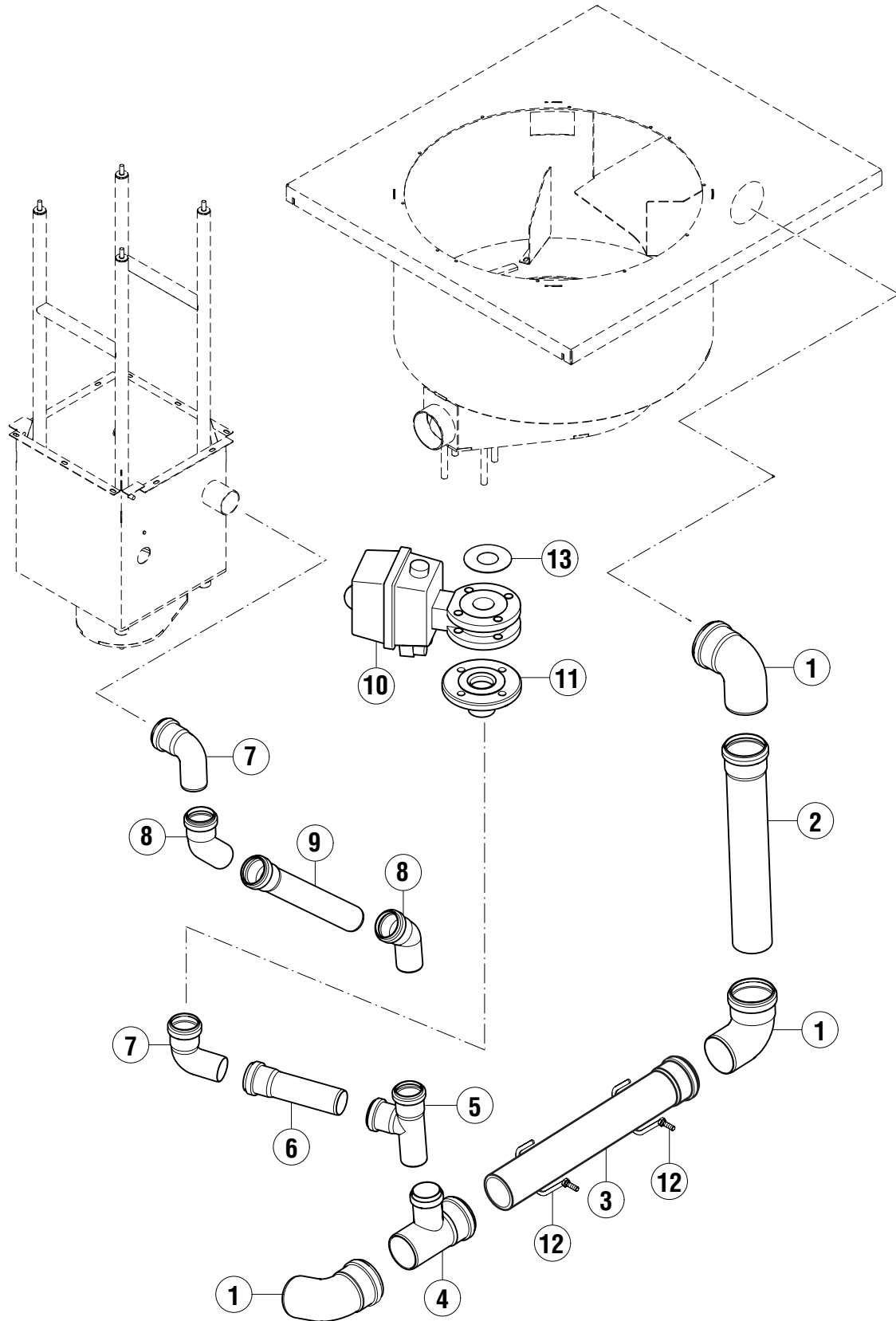
Key no. Pos. Nr. Réf.	Part no. Teile-Nr. Pièces no.	Part name Teile-Benennung Nom de la Pièce	Dimension Abmessung Dimension
1	866473-1	chute adapter Schutenübergang adaptateur de chute d'éjection	
2	699436-1	bearing shaft Lagerwelle axe de roulements	
3	699434-1	axial ball bearing Axialrillenkugellager roulement à billes	
4	301302-11	ball-bearing Kugellager roulement à billes	d = 50 mm
5	699437-1	bearing flange Lagerflansch support roulements	
6	866474-1	turret head flange Turmkopfflansch bride	
7	736203-1	twist lock Drehriegel crochet de verrouillage	
8	734162-1	screen cylinder Siebzyylinder filtre cylindrique	
9	697298-1	thread insert Gewindeeinsatz insert fileté	
10	299617-1	pressure spring Druckfeder ressort de pression	
11	734011-1	worm conveyor assy Förderschnecke vis sans fin	
12	866225-1	paddle Paddel éjecteur à aubes	
13	699488-3	pressure cone Preßkonus cône à pression	
14	736425-1	clamp Befestigungsklemme pince de fixation	
15	602849	clamping sleeve Spannhülse douille de serrage	8x50
16	736317-1	worm conveyor brush Bürste Förderschnecke brosse	
17	736202-1	holding pin Haltebolzen goujon de maintien	
18	166964	magnet Magnet aimant	



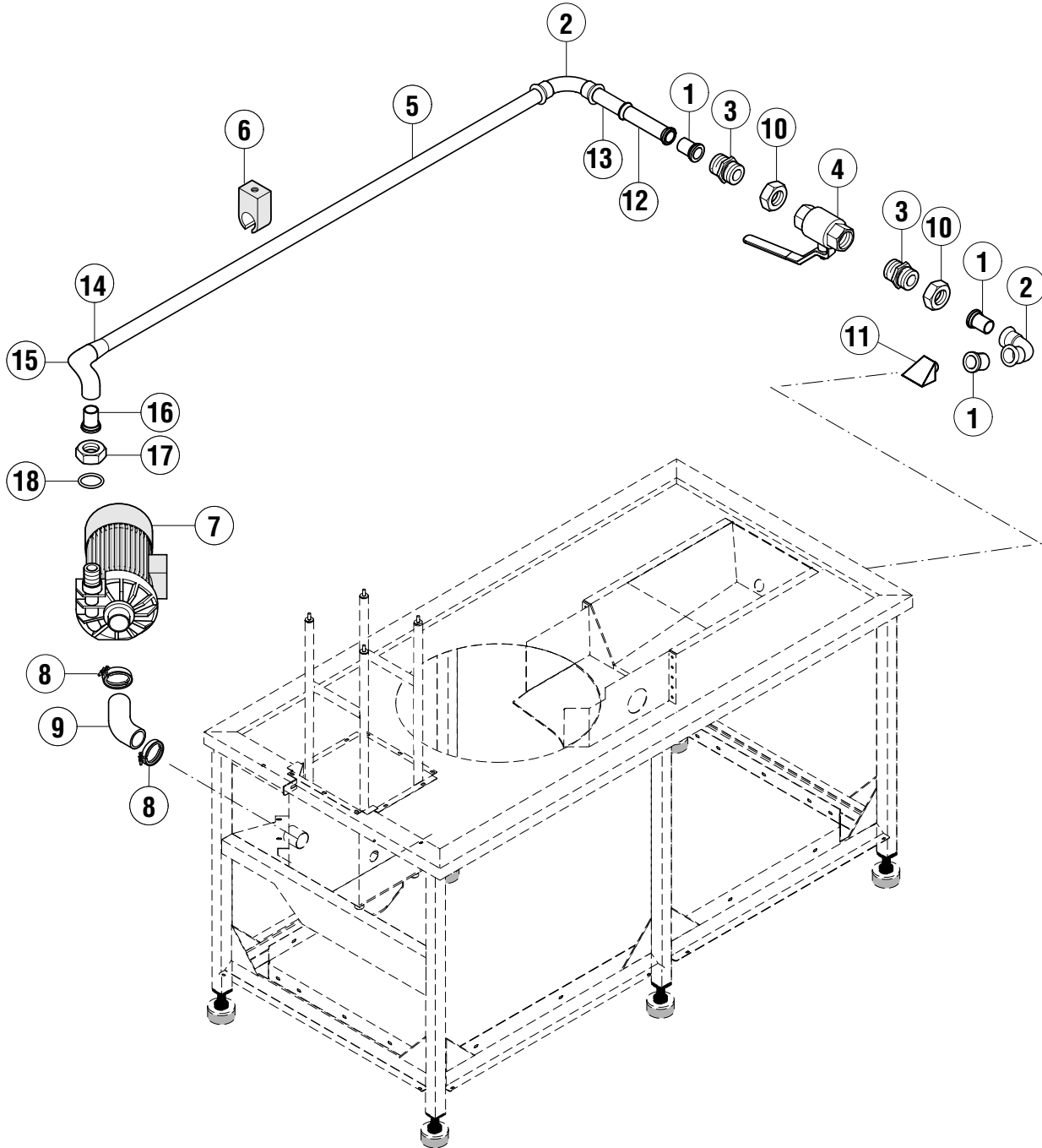
Key no. Pos. Nr. Réf.	Part no. Teile-Nr. Pièces no.	Part name Teile-Benennung Nom de la Pièce	Dimension Abmessung Dimension
1	887329-2	tower covering Turmverkleidung panneau de tour	
2	887329-1	tower covering Turmverkleidung panneau de tour	
3	736065-1	discharge pipe Auswurfrohr chute d'éjection	
4	866481-1	housing Fördergehäuse boîtier	
5	736053-2	float switch Schwimmerschalter flotteur	
6	67500-21	o-ring O-Ring joint torique	ø 72,6 x 3,53 mm
7	736215-1	stuffing box - flange Stopfbuchsenflansch bloc d'étanchéité - support	
8	379296-1	stuffing box seal Stopfbuchsendichtung bloc d'étanchéité - joint	
9	736216-1	packing bolt Stopfbuchsen-Spannteil bloc d'étanchéité - pièce de réglage	
10	67500-67	o-ring O-Ring joint torique	ø 29,87 x 1,78 mm
11	736262-1	deflector Abweisblende anneau déflecteur	
12	736217-1	spacer Distanzrolle entretoise	
13	736290-3	threaded rod Gewindestange axe fileté	
14	699391-1	shaft Antriebswelle arbre d'entraînement	
15	602317	key Passfeder clavette	A8 x 7 x 40 DIN 6885-A-2
16	379350-2	gear motor Getriebemotor moteur d'entraînement	1,5 kW (see wiring diagram) 1,5 kW (siehe Schaltplan) 1,5 kW (voir schéma électrique)
17	600733	circlip Sicherungsring circlips	ø 30 x 1,2 DIN 472-A-2
18	697263-2	washer Scheibe rondelle	
19	603116	hexagon screw Sechskantschraube vis à tête hexagonale	M 10 x 30 DIN 933-A-2
20	736062-1	sensor unit Sensor capteur	
21	325648-1	latch assy Klemmbügel fermeture	

Key no. Pos. Nr. Réf.	Part no. Teile-Nr. Pièces no.	Part name Teile-Benennung Nom de la Pièce	Dimension Abmessung Dimension
1	866484-1	pulping disc assy. Mahlscheibe kpl. disque pulpeur compl.	only with Pos. 2, 30 nur mit Pos. 2, 30 seulement avec Pos. 2, 30
	866484-2	pulping disc assy. Mahlscheibe kpl. disque pulpeur compl.	only with Pos. 34, 35, 36 nur mit Pos. 34, 35, 36 seulement avec Pos. 34, 35, 36
2	299743	cutting element Schneidelement couteau	
2a	697277-26	cutting elements – replacement set Schneidelemente – Austauschsatz couteaux – jeu de remplacement	
3	299628-1	cover Abdeckung couvercle	
4	276903-34	o-ring O-Ring joint torique	68 x 4 mm
5	699315-1	driving part Mitnehmerelement plateau tournant	
6	379323-2	mecanical seal MG 1 Gleitringdichtung MG 1 joint mécanique MG 1	Ø 53 mm DIN 24960
7	866495-1	pulper base plate Grundplatte Mahlwerk disque de base	
8	866465-1	lock assy Riegel loquet	
9	276903-47	o-ring O-Ring joint torique	325 x 5 mm
10	734417-1	cutting plate Schneidplatte couteau	
10a	734417-10	cutting plates – replacement set Schneidplatte – Austauschsatz couteaux – jeu de remplacement	
11	734319-5	plastic ring (half circle) Kunststoff-Ringhälfte anneau plastique (demi cercle)	
12	734319-6	plastic ring (half circle) Kunststoff-Ringhälfte anneau plastique (demi cercle)	
13	866493-1	pulper tank Behälter cuve du pulpeur	
14	699307	spacer Distanzrolle entretoise	
15	734460-4	pulper motor (see wiring diagram) Pulper-Motor (siehe Elektroschaltplan) moteur du pulpeur (voir schéma électrique)	380 V- 420 V / 50 Hz / 3 Ph 440 V- 480 V / 60 Hz / 3 Ph
16	734312-1	pipe coupling Rohrkupplung tuyau de connexion	DN 70
17	866468-2	pulper lid, compl. Deckel, kpl. couvercle du pulpeur, compl.	
18	696852-1	electromagnet Hubmagnet électro-aimant	

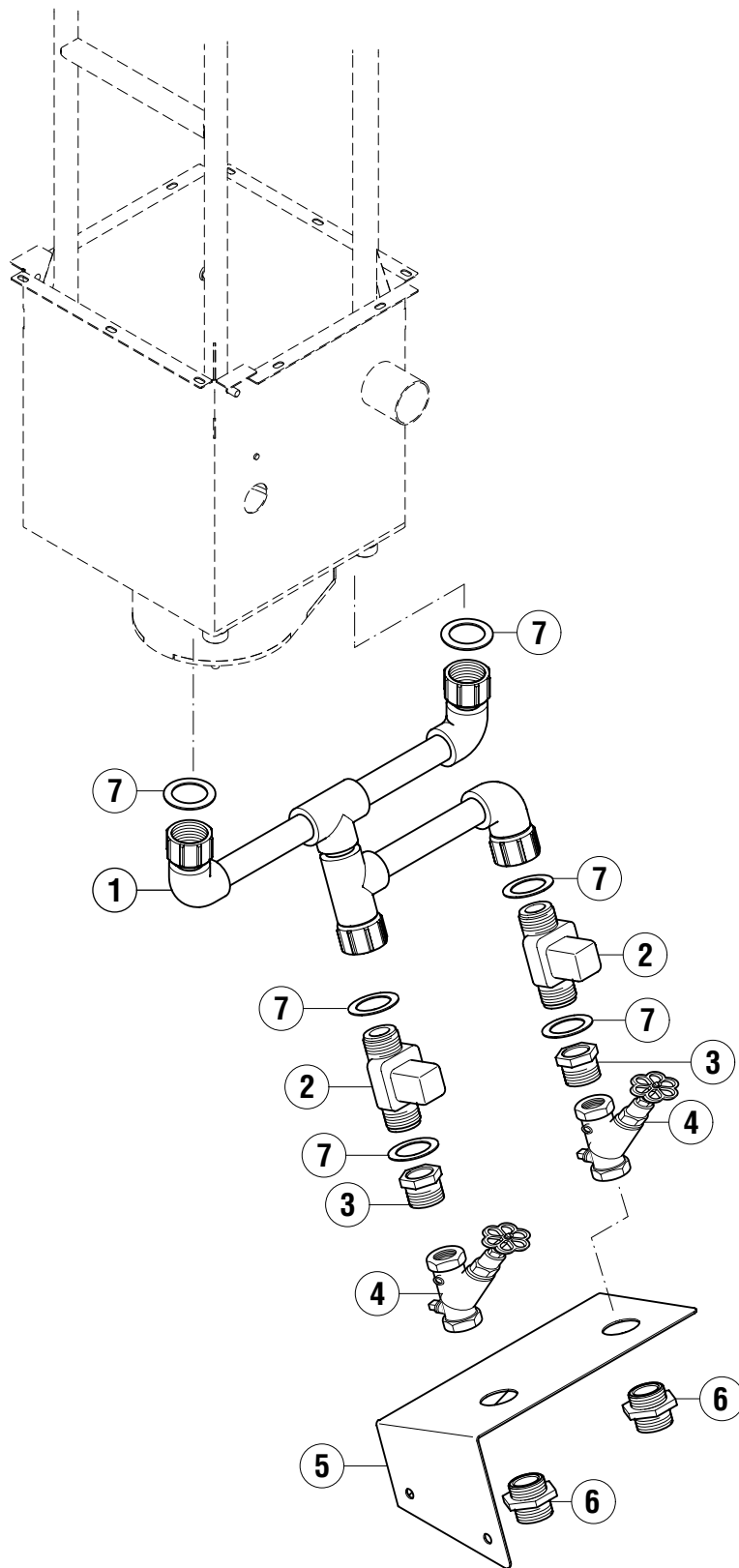
Key no. Pos. Nr. Réf.	Part no. Teile-Nr. Pièces no.	Part name Teile-Benennung Nom de la Pièce	Dimension Abmessung Dimension
19	887318-1	guide Führung guide	
20	600515	hexagon socket head cap screw Zylinderschraube mit Innensechskant vis à tête cylindrique à six-pans creux	M 10 x 30 DIN 912-A-2 (x 3)
21	602295	spring washer Federring rondelle à ressort	B 10 DIN 127-A1 (x 3)
22	602288	washer Scheibe rondelle	B 10,5 DIN 125-A-2 (x 3)
23	600769	key Passfeder clavette	A 10 x 8 x50 DIN 6885-A-2
24	602289	washer Scheibe rondelle	B 13 DIN 125-A-2 (x 4)
25	602296	spring washer Federring rondelle à ressort	B 12 DIN 127-A-2 (x 4)
26	602593	hexagon screw Sechskantschraube vis à tête hexagonale	M 12 x 40 DIN 933-A-2 (x 4)
27	600597	hexagon socket countersunk head cap screw Senkschraube mit Innensechskant vis à tête fraisée à six-pans creux	M 8 x 16 DIN 7991-A-2 (x 4)
28	600657	hexagon socket head cap screw Zylinderschraube mit Innensechskant vis à tête cylindrique à six-pans creux	M 12 x 30 DIN 912-A-2
28a	736289-1	mounting aid Montagehilfe vis d'aide au montage	M 8
29	168672-1	gasket Dichtung joint	8 x 14 Cu DIN 7603 Form A
30	603083	hexagon socket head cap screw Zylinderschraube mit Innensechskant vis à tête cylindrique à six-pans creux	M 8 x 16 DIN 912-A-2 (x 4)
31	602305	spring washer Federring rondelle à ressort	B 8 DIN 127-A-2 (x 4)
32	887316-1	compression spring Druckfeder ressort de pression	
33	887315-1	connecting rod Zugstange axe	
34	866110-1	turnover cutting element Wendemesser couteau mobile	
35	866110-2	turnover cutting element Wendemesser couteau mobile	
36	603044	hexagon socket head cap screw Zylinderschraube mit Innensechskant vis à tête cylindrique à six-pans creux	M 8 x 30 DIN 912-A-2 (x 4)
37	866110-10	turnover cutting elements – replacement set Wendemesser – Austauschatz couteaux mobile – jeu de remplacement	



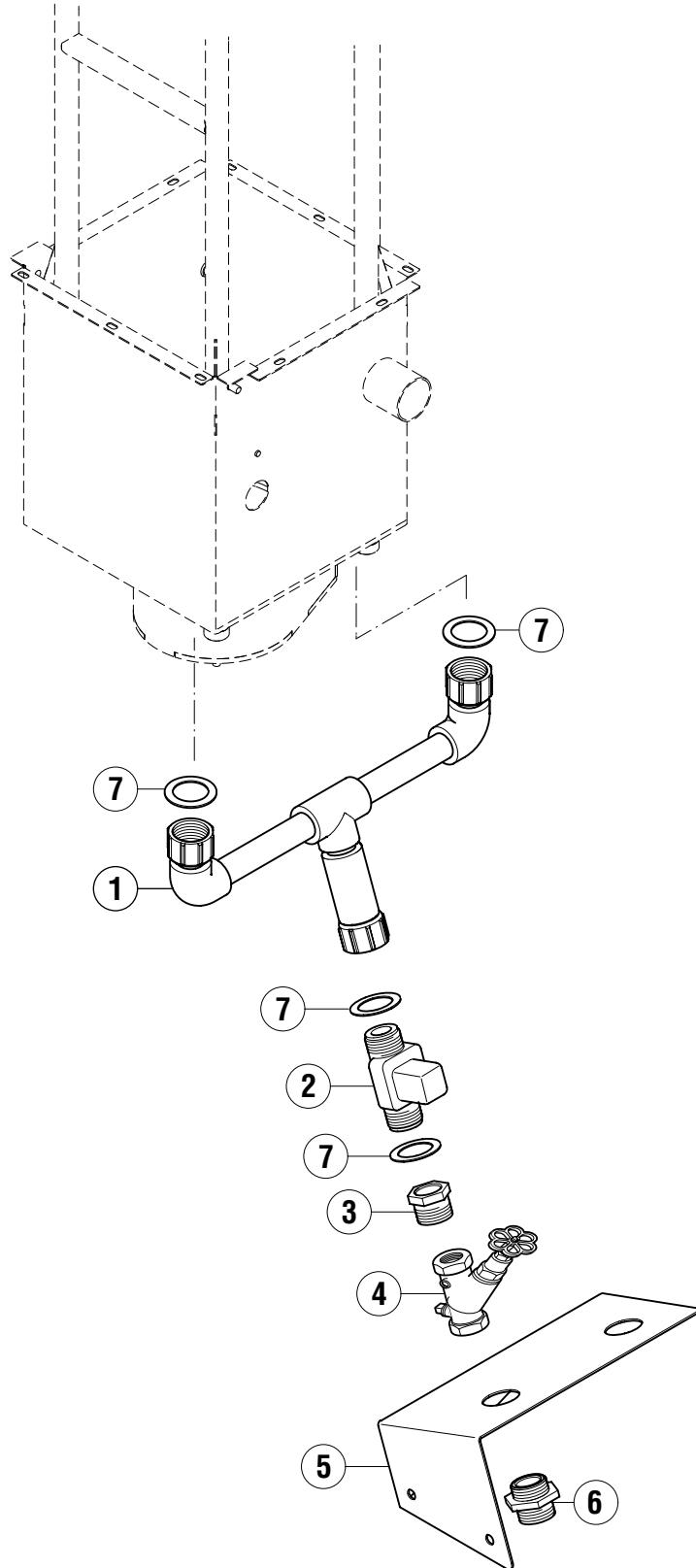
Key no. Pos. Nr. Réf.	Part no. Teile-Nr. Pièces no.	Part name Teile-Benennung Nom de la Pièce	Dimension Abmessung Dimension
1	692281-0	HT-elbow with sealing profile HT-Bogen mit Dichtung coude avec joint	87 DN 75
2	692284-3	HT-pipe with sealing profile HT-Rohr mit Dichtung tuyau avec joint	DN 70
3	692284-1	HT-pipe with sealing profile HT-Rohr mit Dichtung tuyau avec joint	DN 70
4	323593-4	HT-branch with sealing profile HT-Abzweig mit Dichtung Té de connexion avec joint	
5	230079-1	HT-branch with sealing profile HT-Abzweig mit Dichtung Té de connexion avec joint	DN 50
6	229679-27	HT-pipe with sealing profile HT-Rohr mit Dichtung tuyau avec joint	DN 50
7	230080-1	HT-elbow with sealing profile HT-Bogen mit Dichtung coude avec joint	DN 70
8	377341-2	HT-elbow with sealing profile HT-Bogen mit Dichtung coude avec joint	DN 50
9	229679-28	HT-pipe with sealing profile HT-Rohr mit Dichtung tuyau avec joint	DN 50
10	697533-12	motorized ball valve Motorventil vanne motorisée	DN 40
11	771896-1	Adapter Anschlußteil adaptateur	DN 40
12	300829-2	bolt Augenbolzen crochet	
13	603593	gasket Dichtung joint	



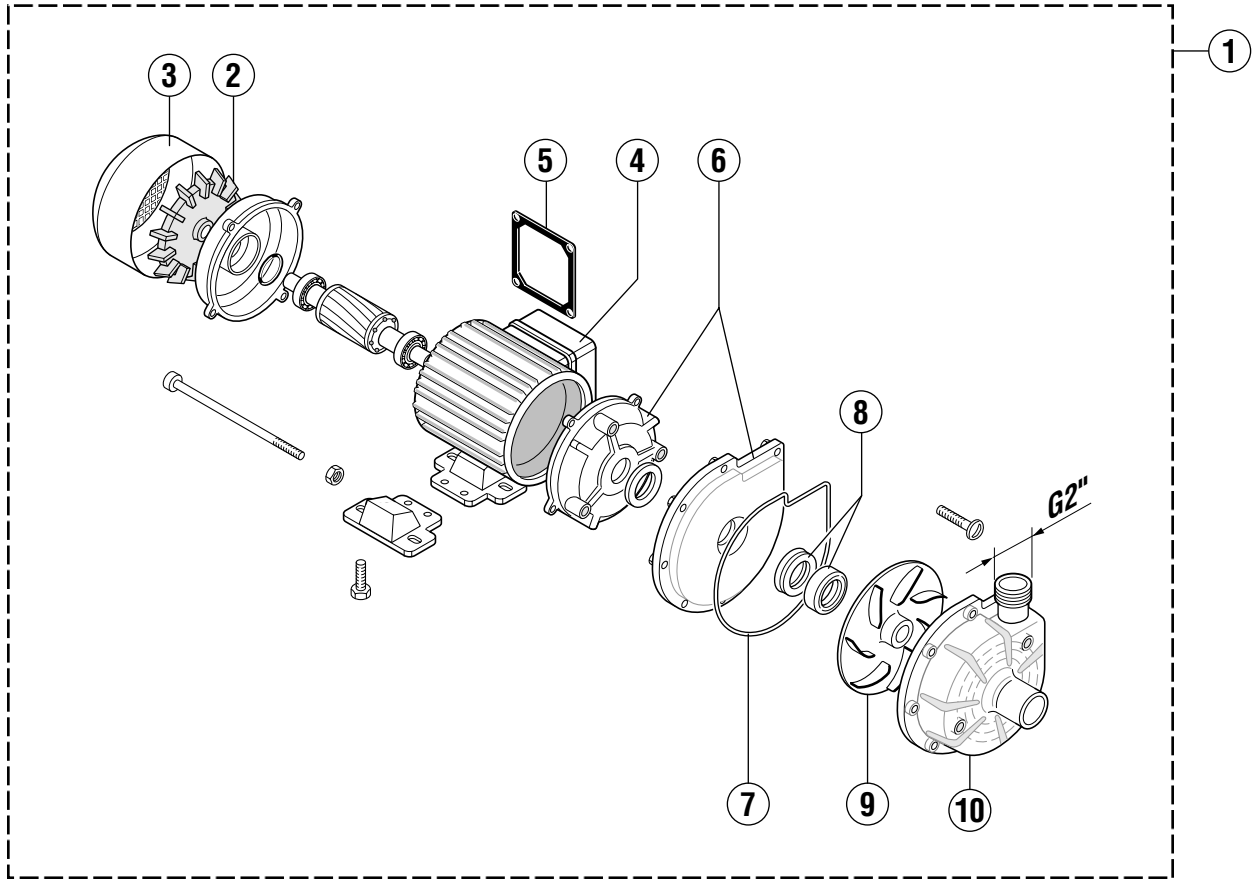
Key no. Pos. Nr. Réf.	Part no. Teile-Nr. Pièces no.	Part name Teile-Benennung Nom de la Pièce	Dimension Abmessung Dimension
1	609398	insert Einlegeteil insert	3/4"
2	780331-1	elbow 90° Bogen 90° coude 90°	
3	375565	double nipple Doppelnippel raccord fileté	
4	699490-4	ball valve Kugelhahn vanne d'arrêt	
5	01-242809-1	water return Wasser-Rücklauf tuyau retour d'eau	
6	884375-1	hose clamp Rohrbefestigung pince de fixation	
7	771897-1	return pump Rücklaufpumpe pompe	
8	166513-3	tension ring Schlauchklemme collier	
9	01-242811-1	return pump hose Schlauch Rücklaufpumpe tuyau de pompe	
10	601241	union nut Überwurfmutter écrou fileté	
11	736151-2	trough nozzle assy Einschwemmdüse injecteur d'eau compl.	
12	780357-1	sliding collar Schiebemuffe raccord à glissière	
13	01-241923-5	pipe Rundrohr tuyau	18 x 1 x 50
14	373855	reducer Reduzierstück réduction	48,3 x 21,3 x 2
15	603693	elbow Rohrbogen coude	48 x 2
16	609399	insert Einlegeteil insert	2"
17	609397	union nut Überwurfmutter écrou fileté	2"
18	67500-110	O-ring O-ring joint torique	



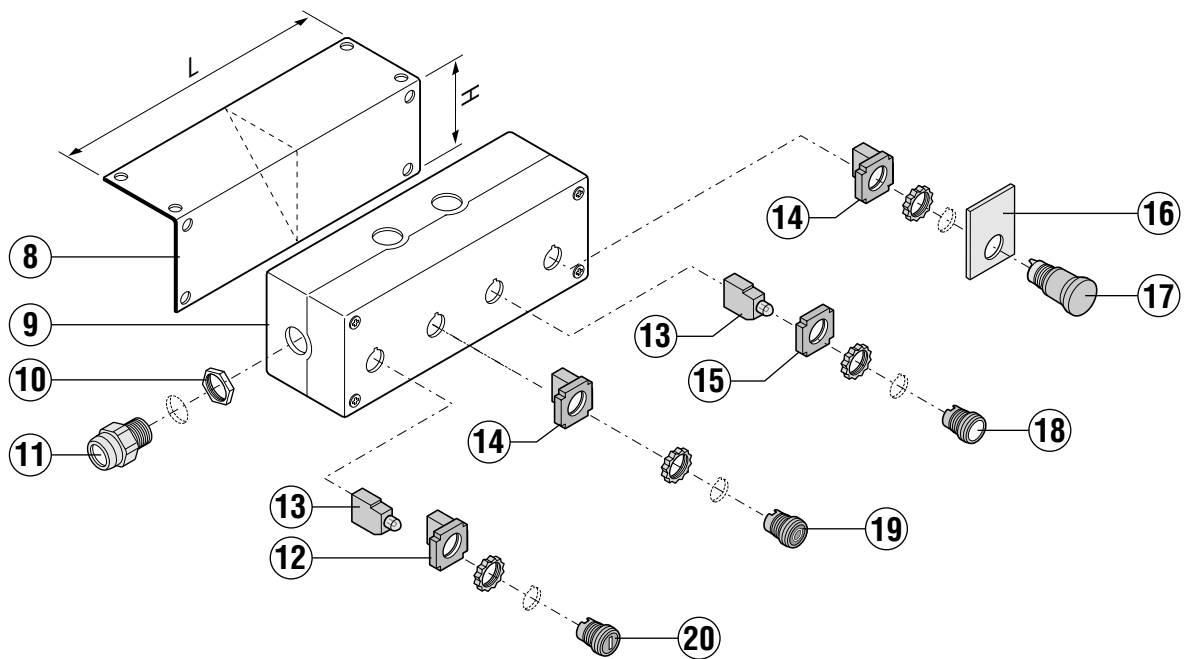
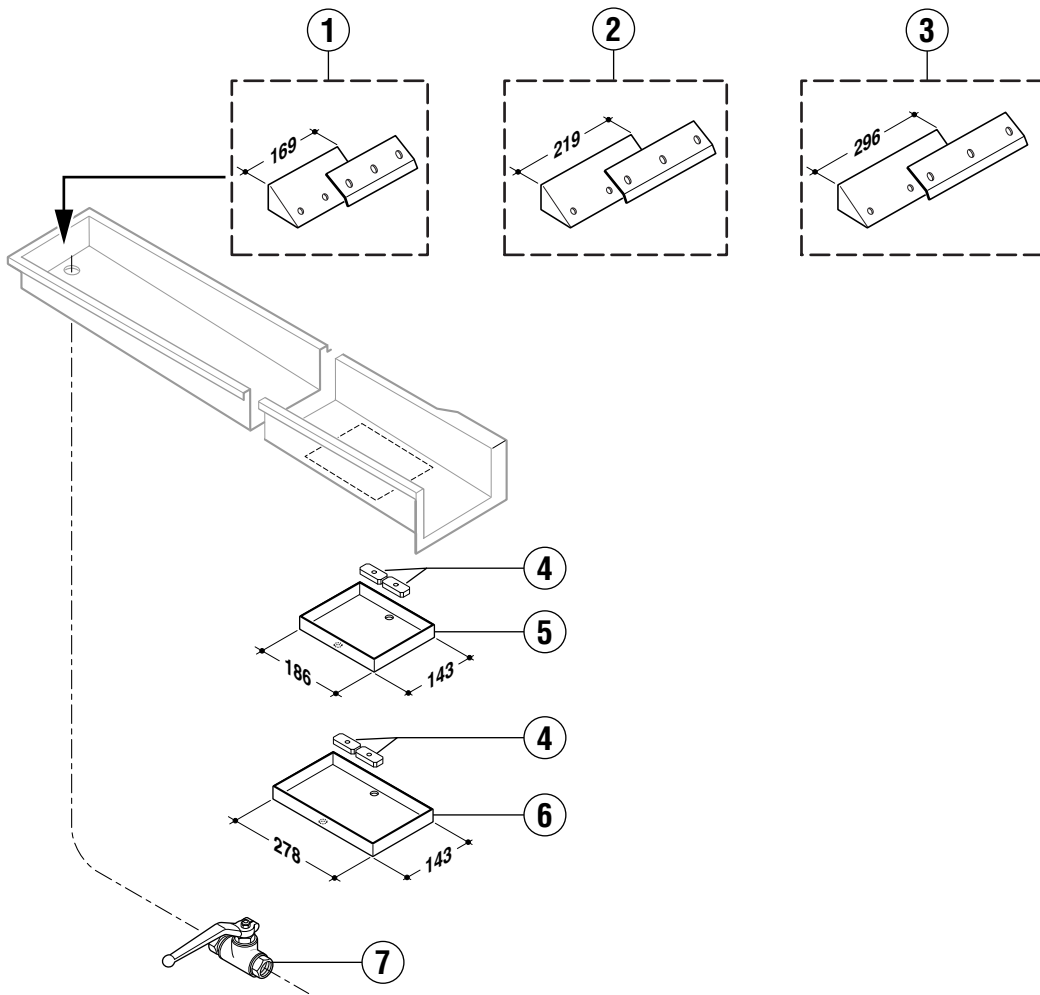
Key no. Pos. Nr. Réf.	Part no. Teile-Nr. Pièces no.	Part name Teile-Benennung Nom de la Pièce	Dimension Abmessung Dimension
1	887313-1	fresh water connection Frischwasseranschluß connexion eau froide et eau chaude	
2	734242-1	solenoid valve Magnetventil électro-vanne	
3	603073	reduction nipple Reduziernippel réduction	
4	774844-1	shut off valve Absperrventil vanne d'arrêt manuelle	
5	887314-1	bracket Halteblech équerre	
6	227931	double nipple Doppelnippel raccord fileté	
7	168611-9	gasket Dichtung joint	



Key no. Pos. Nr. Réf.	Part no. Teile-Nr. Pièces no.	Part name Teile-Benennung Nom de la Pièce	Dimension Abmessung Dimension
1	887313-2	cold water connection Kaltwasseranschluß connexion eau froide	
2	734242-1	solenoid valve Magnetventil électro-vanne	
3	603073	reduction nipple Reduziernippel réduction	
4	774844-1	shut off valve Absperrventil vanne d'arrêt manuelle	
5	887314-1	bracket Halteblech équerre	
6	227931	double nipple Doppelnippel raccord fileté	
7	168611-9	gasket Dichtung joint	

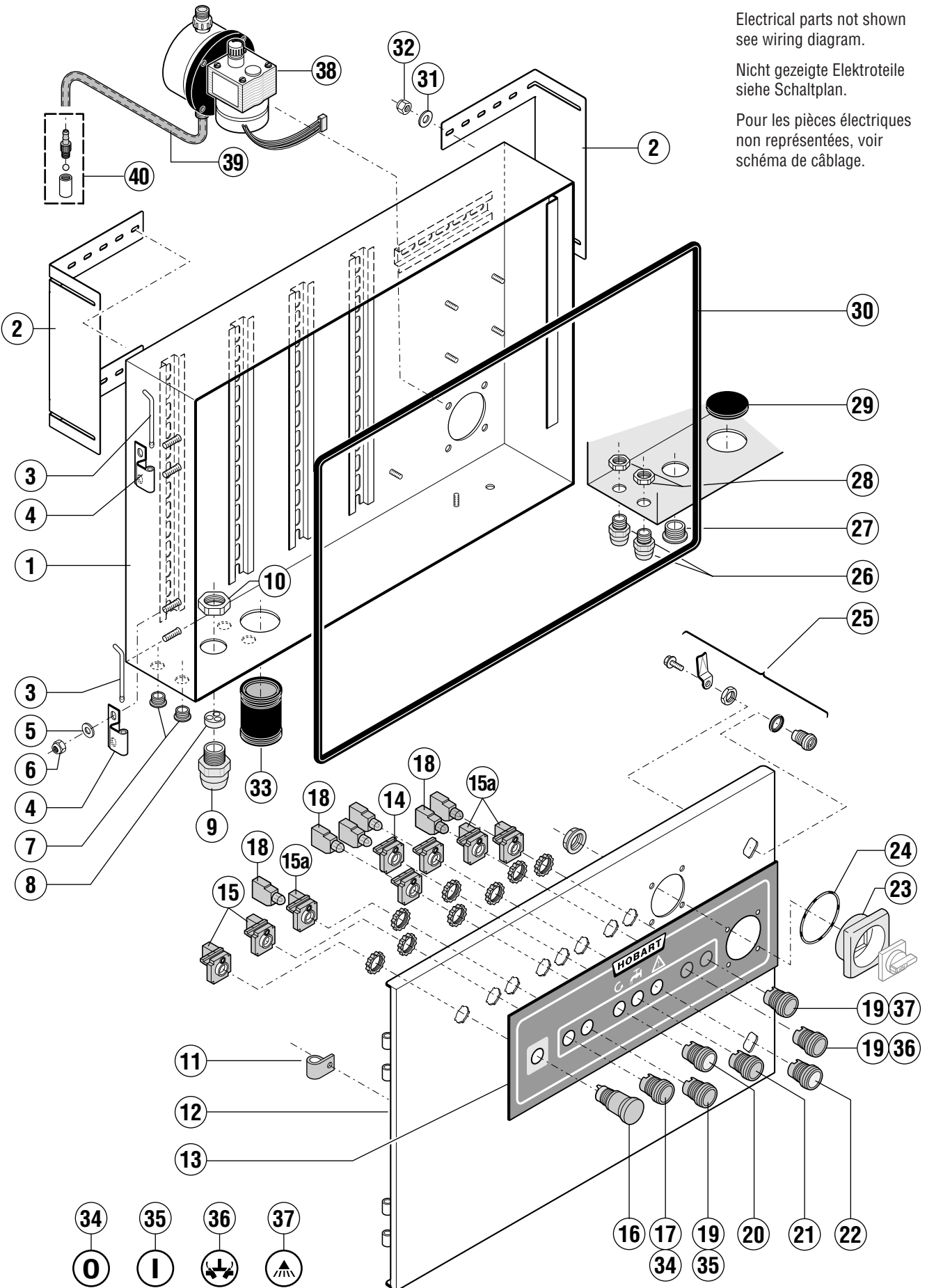


Key no. Pos. Nr. Réf.	Part no. Teile-Nr. Pièces no.	Part name Teile-Benennung Nom de la Pièce	Dimension Abmessung Dimension
1	771897-1	pump complete Pumpe komplett pompe complète	220-240V / 380-415V 50Hz 0,73kW
2	771892-23	fan Lüfterrad ventilateur	
3	771892-24	fan cover Lüfterrad-Deckel couvercle de ventilateur	
4	771892-25	terminal box Klemmkasten terminal	
5	771892-30	terminal box - gasket Dichtung - Klemmkasten terminal - joint	
6	771892-17	pump flange Pumpenflansch bride	
7	771892-22	gasket Dichtung joint	
8	771892-19	mechanical seal Gleitringdichtung joint mécanique	
9	771892-20	impeller Pumpenlaufrad turbine	
10	771897-11	pump housing Pumpengehäuse corps de pompe	



Key no. Pos. Nr. Réf.	Part no. Teile-Nr. Pièces no.	Part name Teile-Benennung Nom de la Pièce	Dimension Abmessung Dimension
1	379448-1	water inlet Einschwemmdüse injecteur d'eau	169 mm
2	373609	water inlet Einschwemmdüse injecteur d'eau	219 mm
3	373610	water inlet Einschwemmdüse injecteur d'eau	296 mm
4	173605	magnets Magnete aimants	
5	373666-1	magnet cover Magnetabdeckung couvercle aimants	186-143 mm (14 magnets) 186-143 mm (14 Magnete) 186-143 mm (14 aimants)
6	373666-2	magnet cover Magnetabdeckung couvercle aimants	278-143 mm (20 magnets) 278-143 mm (20 Magnete) 278-143 mm (20 aimants)
7	299710	throttle valve Drosselventil vanne de réglage	G 11/4"
8	380296-3	bracket (not shown) Montagewinkel (nicht dargestellt) équerre de fixation (non représenté)	L= 153 H=70
	380296-4	bracket (shown) Montagewinkel (dargestellt) équerre de fixation (représenté)	L= 186 H=70
9	887017-3	control device housing (not shown) Gehäuse Bedientableau (nicht dargestellt) boîtier coffret de commande (non représenté)	3x O
	887017-4	control device housing (shown) Gehäuse Bedientableau (dargestellt) boîtier coffret de commande (représenté)	4x O
10	695664-3	lock nut Gegenmutter contre écrou	M 20
	695664-4	lock nut Gegenmutter contre écrou	M25
11	695661-3	cable gland Kabelverschraubung presse-étoupe	M 20
	695661-4	cable gland Kabelverschraubung presse-étoupe	M25
12	887015-10	auxiliary bloc Kontaktblock bloc auxiliaire	
13	887015-45	LED element LED-Element element LED	85 V - 265 V
14	887015-11	auxiliary bloc Kontaktblock bloc auxiliaire	
15	887015-12	adapter Adapter adaptateur	
16	371666-71	emergency stop label Not-Aus-Schild plaquette arrêt d'urgence	
17	887015-25	emergency stop button Not-Aus-Taster bouton arrêt d'urgence	

Key no. Pos. Nr. Réf.	Part no. Teile-Nr. Pièces no.	Part name Teile-Benennung Nom de la Pièce	Dimension Abmessung Dimension
18	887015-81	indicator lamp "white" Leuchtmelder "weiß" voyant "blanc"	
19	887015-23 + 887016-47	OFF button + label AUS-Taster + Tastenschild bouton arrêt + étiquette	
20	887015-33	push button "ON" Drucktaster "EIN" bouton poussoir "MARCHE"	



Key no. Pos. Nr. Réf.	Part no. Teile-Nr. Pièces no.	Part name Teile-Benennung Nom de la Pièce	Dimension Abmessung Dimension
1	699269-1	control box housing Schaltkasten-Gehäuse bâti du coffret	
2	736437-3	bracket Haltewinkel équerre	
3	325086-13	hinge pin Scharnierstift goupille charnière	
4	325086-11	hinge Scharnierbock charnière	
5	602285	washer Scheibe rondelle	B 5,3 DIN 125 A-2
6	602501	nut (self locking) Mutter (selbstsichernd) écrou frein	M 5 DIN 985 A-2
7	695666-1	cap Abdeckkappe bouchon	M 12
8	736318-1	gasket Mehrfachdichteinsatz joint	
9	695661-4	cabl gland Kabelverschraubung presse-étoupe	M 25
10	695664-4	nut Gegenmutter contre-écrou	M 25
11	228715-2	cabl clamp Kabelschelle collier	
12	734065-7	Control box door, compl. Schaltschranktür, kpl. porte de coffret électrique, compl.	
13	866321-1	operating foil (replacement only) Bedienfolie (nur als Ersatzfolie) plastron de commande (pièce de remplacement)	
14	887015-12	adapter Adapter adaptateur	
15	887015-11	contact block Kontaktelement bloc de contact	
15a	887015-10	contact block Kontaktelement bloc de contact	
16	887015-25	emergency stop button NOT-AUS Taster bouton arrêt d'urgence	
17	887015-23	push button "OFF" Drucktaster "AUS" bouton poussoir "ARRET"	
18	887015-45	LED element LED-Element element LED	
19	887015-36	push button Drucktaster bouton poussoir	
20	887015-83	indicator lamp "green" Leuchtmelder "grün" voyant "vert"	

Key no. Pos. Nr. Réf.	Part no. Teile-Nr. Pièces no.	Part name Teile-Benennung Nom de la Pièce	Dimension Abmessung Dimension
21	887015-81	indicator lamp "white" Leuchtmelder "white" voyant "blanc"	
22	887015-84	indicator lamp "yellow" Leuchtmelder "gelb" voyant "jaune"	
23	734115-1	mounting device main switch Halterung Hauptschalter anneau de positionnement du sectionneur	
24	276903-40	O-ring (main switch) Dichtung Hauptschalter (O-RING) joint torique (sectionneur)	Ø 98 x 2
25	324866-1	turn-lock compl. Drehriegel kpl. fermeture quart de tour compl.	
26	695661-1	cable gland Kabelverschraubung presse-étoupe	M 12
27	695666-4	cap Abdeckkappe bouchon	M 25
28	695664-1	nut Gegenmutter contre-écrou	M 12
29	325655-1	cover Blinddeckel couvercle	Ø 53 mm
30	229169	rubber profile Moosgummiprofil joint profilé	L = 2150 mm
31	602286	washer Scheibe rondelle	B 6,4 DIN 125 A-2
32	602502	nut (self locking) Mutter (selbstsichernd) écrou frein	M 6 DIN 985 A-2
33	325186-1	cable covering Kabelmanschette manchette de câble	
34	887016-47	label "O" Einlegeschild "O" étiquette "O"	
35	887016-73	label "I" Einlegeschild "I" étiquette "I"	
36	887016-71	label "draining" Einlegeschild "Ablauf" étiquette "vidange"	
37	887016-70	label "cleaning" Einlegesymbol "Reinigung" étiquette "nettoyage"	
38	734115-1	dispenser pump Dosierpumpe pompe de dosage	
39	379085-1	hose Schlauch tuyau	
40	227441-1	suction valve, compl. Fußventil, kpl. clapet aspiration, compl.	

As continued product improvement is a policy of HOBART, specifications are subject to change without notice.

Ce catalogue n'est pas contractuel. HOBART se réserve le droit, et sans préavis, d'apporter toutes modifications ou améliorations à ses matériels.

HOBART behält sich das Recht vor, an allen Produkten technische Änderungen und Verbesserungen ohne Ankündigung vorzunehmen.