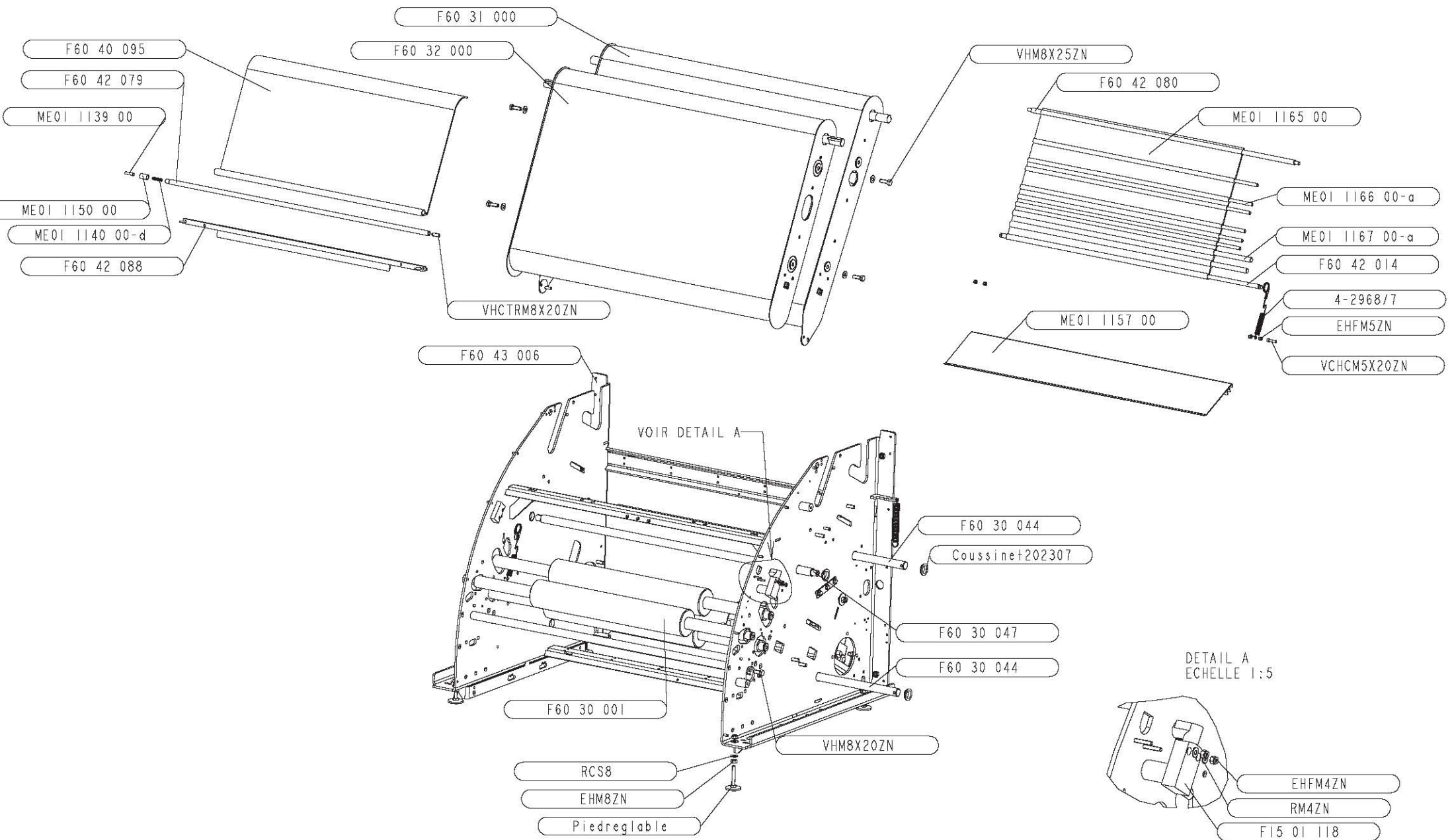


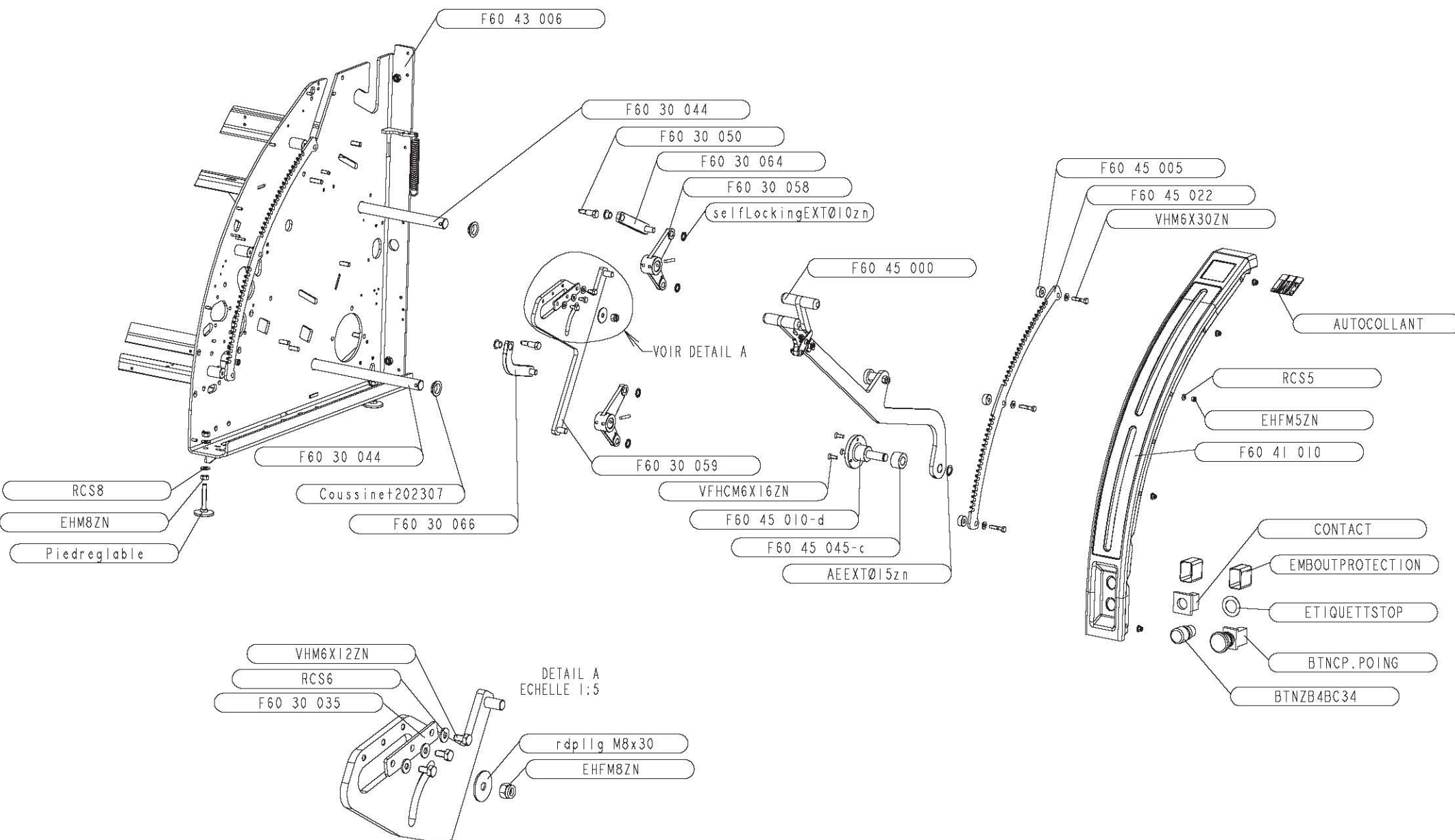
F60 400 00 Eclaté centre



F60 400 00 Eclaté centre

| Rep | N° plan | Nbe | Désignation |
|-----|-----------------|-----|---|
| 1 | 4-2968/7 | 2 | Ressort du presse pain |
| 2 | 4-96306 | 1 | Bandeau de commande |
| 3 | COLLIER2.4x140 | 20 | Collier inco L2.6x160 ELE 5206G |
| 4 | Coussinet202307 | 6 | Palier à collerette Ref:GFM-2023-07 |
| 5 | EHF4ZN | 2 | ecrou nylstop M4 |
| 6 | EHF5ZN | 4 | ecrou nylstop M5 |
| 7 | EHF8ZN | 1 | ecrou nylstop M8 |
| 8 | EHM8ZN | 8 | Ecrou hexagonal M8 |
| 9 | F15 01 118 | 1 | Inter de position Ref: XCMD2115L5 |
| 10 | F60 00 030 | 1 | Capteur magnétique Ref:440N-532022 |
| 11 | F60 01 022 | 5 | Clips type WHC 6.4 Ref:WHC25001 |
| 12 | F60 20 001 | 1 | Ens elec Unic |
| 13 | F60 30 001 | 3 | Ens cylindre de laminage |
| 14 | F60 30 035 | 1 | Guide levier |
| 15 | F60 30 044 | 2 | Axe articulation caisson |
| 16 | F60 30 047 | 1 | Axe de came |
| 17 | F60 31 000 | 1 | Montage caisson AR |
| 18 | F60 32 000 | 1 | Ens caisson avant |
| 19 | F60 40 095 | 1 | Tapis flottant |
| 20 | F60 40 099 | 1 | Tapis reception |
| 21 | F60 42 014 | 1 | Axe tendeur tapis lourd |
| 22 | F60 42 069 | 2 | Ressort accompagnement |
| 23 | F60 42 079 | 1 | Tringle tapis flottant |
| 24 | F60 42 080 | 1 | Tige support tapis lourd |
| 25 | F60 42 088 | 1 | Ens racleur inférieur sup |
| 26 | F60 43 006 | 1 | Ens structure |
| 27 | F60 43 039 | 1 | Entretoise_avant |
| 28 | FICHE/5BRIN | 1 | Fiche GEWISS 3Ph+N+T Ref: 610009 |
| 29 | FIXCABLE | 10 | Embase adhesive larg4.7mm KKE MPY-1000 |
| 30 | MAILLCOUDE | 2 | Maillon coude simple chaine 9.525 Ref:A2-07-06-12 |
| 31 | ME01 1139 00 | 1 | Poussoir racleur |
| 32 | ME01 1140 00-d | 1 | Ressort de compression poussoir |
| 33 | ME01 1150 00 | 1 | Emnbout tringle tapis flottant |
| 34 | ME01 1157 00 | 1 | Support tapis de reception |
| 35 | ME01 1165 00 | 1 | Toile tapis lourd |
| 36 | ME01 1166 00-a | 6 | Tige Ø8 tapis lourd |
| 37 | ME01 1167 00-a | 2 | Tige Ø12 tapis lourd |
| 38 | Piedreglable | 4 | Pieds réglables 148 380 369 911 |
| 39 | RCS6 | 3 | Rondelle conique striée M6 |
| 40 | RCS8 | 14 | Rondelle conique striée M8 |
| 41 | rdp11g M8x30 | 1 | rdp11g M8x30 |
| 42 | RM4ZN | 2 | Rondelle moyenne M4 zn |
| 43 | VCHCM4X16ZN | 2 | Vis CHC M4x16 |
| 44 | VCHCM5X20ZN | 1 | Vis CHC M5x20 |
| 45 | VHCTRM8X20ZN | 1 | Vis sans tete bout tronconique M8x20 |
| 46 | VHM6X12ZN | 3 | Vis H M6x12 |
| 47 | VHM8X20ZN | 2 | Vis H M8x20 |
| 48 | VHM8X25ZN | 4 | Vis H M8x25 |

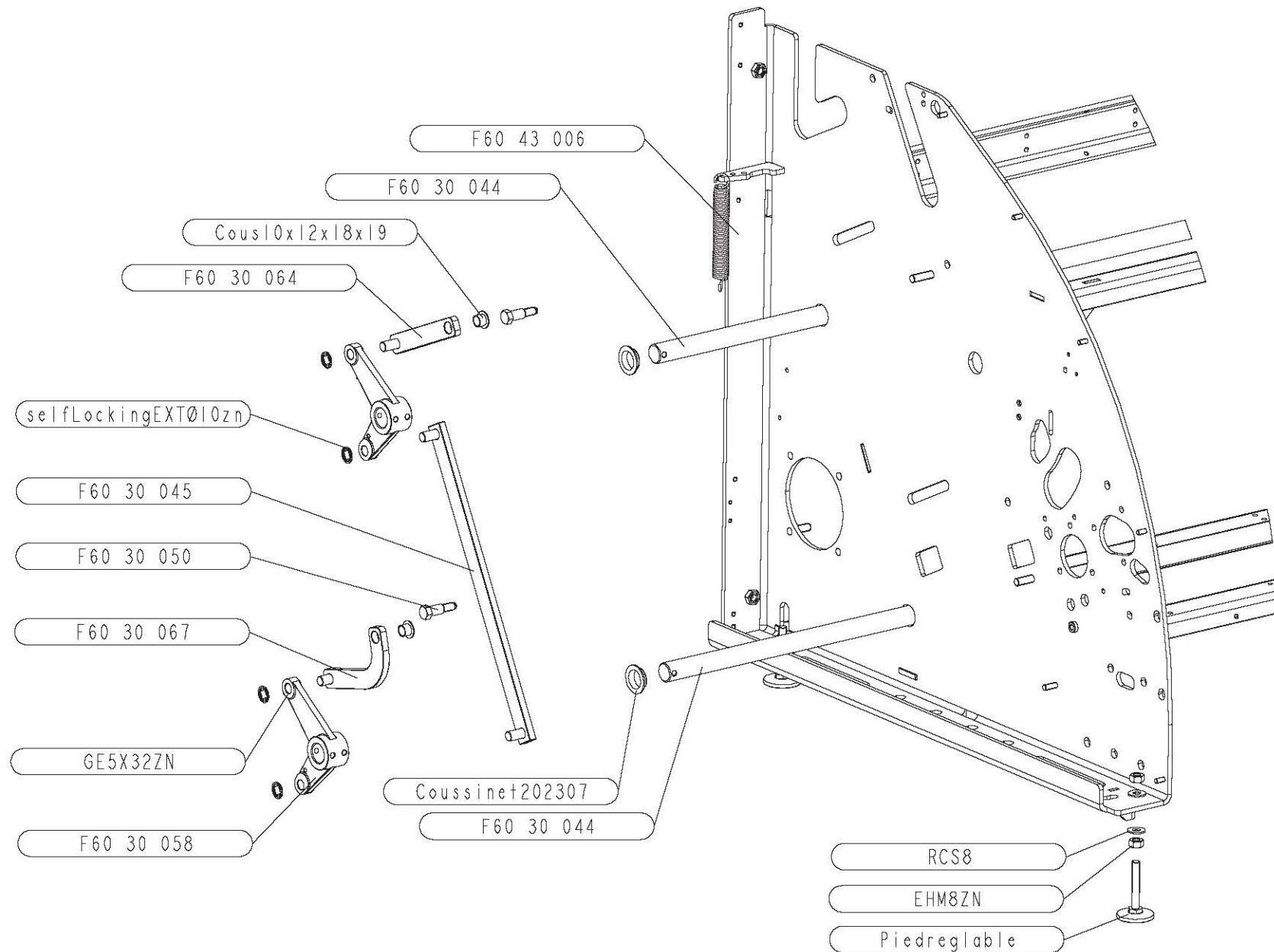
F60 400 00 Eclaté com allonge droit



F60 400 00 Eclaté com allonge droit

| Rep | N° plan | Nbe | Désignation |
|-----|---------------------|-----|---|
| 1 | 4-96306 | 1 | Bandeau de commande |
| 2 | AEXTØ15zn | 1 | Cyrclips extérieur Ø15 Zn |
| 3 | AUTOCOLLANT | 1 | Autocollant JAC |
| 4 | BTNCP.POING | 1 | Bouton coup de poing Ø40 |
| 5 | BTNZB4BC34 | 1 | Tête bouton MARCHE Ref: ZB4 BC34 |
| 6 | COLLIER2.4x140 | 20 | Collier inco L2.6x160 ELE 5206G |
| 7 | CONTACT | 1 | Corps contact Ref:ZB5AZIØITØ |
| 8 | Cous10x12x18x19 | 4 | Coussinet de glissement TU 10x12x18x9 |
| 9 | Coussinet202307 | 4 | Palier à collerette Ref:GFM-2023-07 |
| 10 | EHFØ5ZN | 8 | écrou nylstop M5 |
| 11 | EHFØ8ZN | 1 | écrou nylstop M8 |
| 12 | EHM8ZN | 8 | Ecrou hexagonal M8 |
| 13 | EMBOUTPROTECTION | 2 | Embout de protection K40x27xLg40 Noir |
| 14 | ETIQUETTSTOP | 1 | Etiquette jaune DIAM.40 SCHLEGEL Ref:NAS22-492 |
| 15 | F60 01 022 | 5 | Clips type WHC 6.4 Ref:WHC25001 |
| 16 | F60 30 035 | 1 | Guide levier |
| 17 | F60 30 044 | 2 | Axe articulation caisson |
| 18 | F60 30 045 | 1 | Ens bielle liaison |
| 19 | F60 30 050 | 4 | Vis caisson arrière |
| 20 | F60 30 058 | 4 | Biellette d'articulation |
| 21 | F60 30 059 | 1 | Ens bielle com prog |
| 22 | F60 30 064 | 2 | Ens bielle caisson |
| 23 | F60 30 066 | 1 | Ens bielle inférieur droite |
| 24 | F60 30 067 | 1 | Ens bielle inférieur gauche |
| 25 | F60 40 099 | 1 | Tapis réception |
| 26 | F60 41 010 | 1 | Flasque gauche |
| 27 | F60 42 069 | 2 | Ressort accompagnement |
| 28 | F60 43 006 | 1 | Ens structure |
| 29 | F60 45 000 | 1 | Ens levier supérieur (Com allonge) |
| 30 | F60 45 005 | 3 | Entretoise cremaillaire |
| 31 | F60 45 010-d | 1 | Axe support levier |
| 32 | F60 45 022 | 2 | Cremaillaire double |
| 33 | F60 45 045-c | 1 | Entretoise levier |
| 34 | FICHE/5BRIN | 1 | Fiche GEWISS 3Ph+N+T Ref: 610009 |
| 35 | FIXCABLE | 10 | Embase adhesive larg4.7mm KKE MPY-1000 |
| 36 | GE5X32ZN | 4 | goupille élastique d5x32 |
| 37 | MAILLCOUDE | 2 | Maillon coude simple chaîne 9.525 Ref:A2-07-06-12 |
| 38 | Piedreglable | 4 | Pieds réglables 148 380 369 911 |
| 39 | RCS5 | 8 | Rondelle conique striée M5 |
| 40 | RCS6 | 7 | Rondelle conique striée M6 |
| 41 | RCS8 | 8 | Rondelle conique striée M8 |
| 42 | rdpllg M8x30 | 1 | rdpllg M8x30 |
| 43 | selflockingEXTØ10zn | 8 | Self locking E Ø 10 type 876 Zn |
| 44 | VFHCM6X16ZN | 3 | Vis FHC M6x16 |
| 45 | VHM6X12ZN | 4 | Vis H M6x12 |
| 46 | VHM6X30ZN | 3 | Vis H M6x30 |

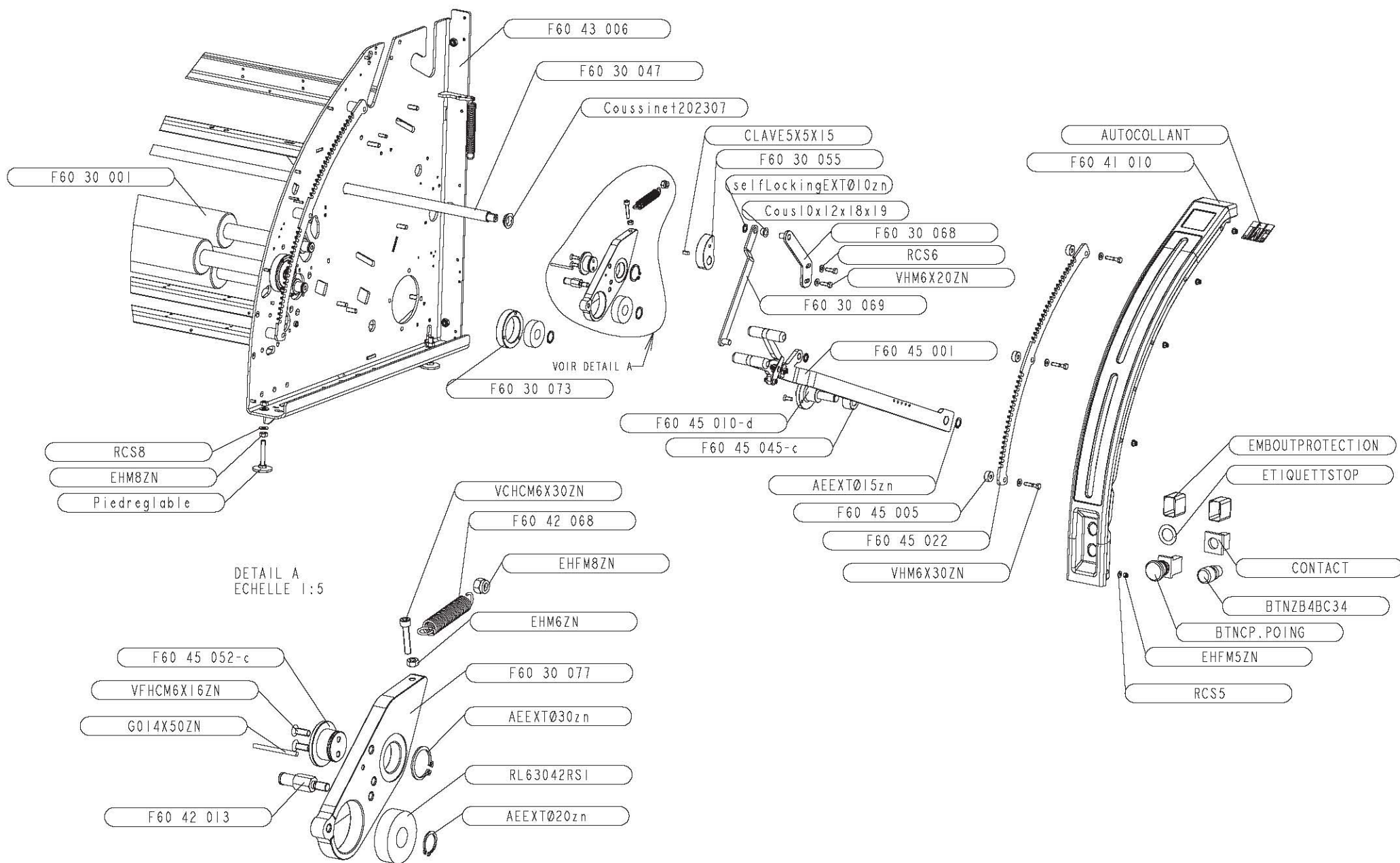
F60 400 00 Eclaté com allonge gauche



F60 400 00 Eclaté com allonge gauche

| Rep | N° plan | Nbe | Désignation |
|-----|---------------------|-----|---|
| 1 | 4-96306 | 1 | Bandeau de commande |
| 2 | COLLIER2.4x140 | 20 | Collier inco L2.6x160 ELE 5206G |
| 3 | Cous10x12x18x19 | 2 | Coussinet de glissement TU 10x12x18x9 |
| 4 | Coussinet202307 | 4 | Palier à collerette Ref:GFM-2023-07 |
| 5 | EHF8ZN | 1 | ecrou nylstop M8 |
| 6 | EHM8ZN | 8 | Ecrou hexagonal M8 |
| 7 | F60 01 022 | 5 | Clips type WHC 6.4 Ref:WHC25001 |
| 8 | F60 30 035 | 1 | Guide levier |
| 9 | F60 30 044 | 2 | Axe articulation caisson |
| 10 | F60 30 045 | 1 | Ens bielle liaison |
| 11 | F60 30 050 | 2 | Vis caisson arrière |
| 12 | F60 30 058 | 2 | Biellette d'articulation |
| 13 | F60 30 064 | 1 | Ens bielle caisson |
| 14 | F60 30 067 | 1 | Ens bielle inférieur gauche |
| 15 | F60 40 099 | 1 | Tapis reception |
| 16 | F60 42 069 | 2 | Ressort accompagnement |
| 17 | F60 43 006 | 1 | Ens structure |
| 18 | FICHE/5BRIN | 1 | Fiche GEWISS 3Ph+N+T Ref: 610009 |
| 19 | FIXCABLE | 10 | Embase adhesive larg4.7mm KKE MPY-1000 |
| 20 | GE5X32ZN | 2 | goupille élastique d5x32 |
| 21 | MAILLCOUDE | 2 | Maillon coude simple chaine 9.525 Ref:A2-07-06-12 |
| 22 | Piedreglable | 4 | Pieds réglables 148 380 369 911 |
| 23 | RCS6 | 3 | Rondelle conique striée M6 |
| 24 | RCS8 | 8 | Rondelle conique striée M8 |
| 25 | rdp11g M8x30 | 1 | rdp11g M8x30 |
| 26 | selfLockingEXTØ10zn | 4 | Self locking E Ø 10 type 876 Zn |
| 27 | VHM6X12ZN | 3 | Vis H M6x12 |

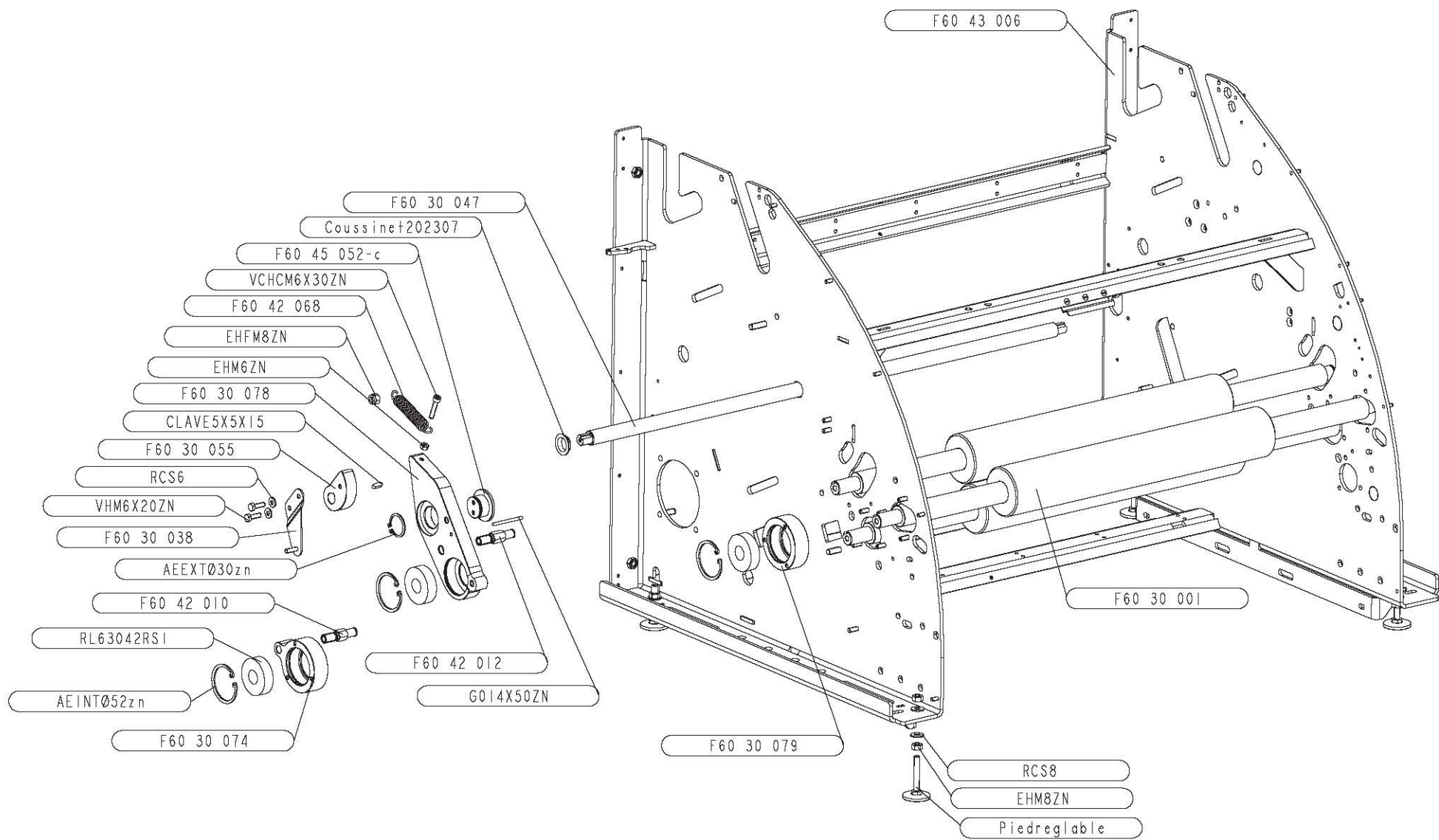
F60 400 00 Eclaté com laminage droit



F60 400 00 Eclaté com laminage droit

| Rep | N° plan | Nbe | Désignation |
|-----|---------------------|-----|---|
| 1 | 4-96306 | 1 | Bandeau de commande |
| 2 | AEEXTØ15zn | 1 | Cyrclips exterieur Ø15 Zn |
| 3 | AEEXTØ20zn | 3 | Circlips exterieur Ø20 Zn |
| 4 | AEEXTØ30zn | 1 | Circlips exterieur Ø30 Zn |
| 5 | AUTOCOLLANT | 1 | Autocollant JAC |
| 6 | BTNCP.POING | 1 | Bouton coup de poing Ø40 |
| 7 | BTNZB4BC34 | 1 | Tête bouton MARCHE Ref: ZB4 BC34 |
| 8 | CLAVE5X5X15 | 1 | Clavette forme A 5x5x15 |
| 9 | COLLIER2.4x140 | 20 | Collier inco L2.6x160 ELE 5206G |
| 10 | CONTACT | 1 | Corps contact Ref:ZB5AZ10ITQ |
| 11 | Cous10x12x18x19 | 1 | Coussinet de glissement TU 10x12x18x9 |
| 12 | Coussinet202307 | 1 | Palier à collerette Ref:GFM-2023-07 |
| 13 | EHF5M5ZN | 5 | ecrou nylstop M5 |
| 14 | EHF5M8ZN | 1 | ecrou nylstop M8 |
| 15 | EHM6ZN | 2 | Ecrou hexagonal M6 |
| 16 | EHM8ZN | 8 | Ecrou hexagonal M8 |
| 17 | EMBOUTPROTECTION | 2 | Embout de protection K40x27xLg40 Noir |
| 18 | ETIQUETTSTOP | 1 | Etiquette jaune DIAM.40 SCHLEGEL Ref:NAS22-492 |
| 19 | F60 01 022 | 5 | Clips type WHC 6.4 Ref:WHC25001 |
| 20 | F60 30 001 | 3 | Ens cylindre de laminage |
| 21 | F60 30 047 | 1 | Axe de came |
| 22 | F60 30 055 | 1 | Came laminage |
| 23 | F60 30 068 | 1 | Ens levier came |
| 24 | F60 30 069 | 1 | Ens bielle laminage |
| 25 | F60 30 073 | 2 | Palier libre |
| 26 | F60 30 077 | 1 | Platine droite |
| 27 | F60 40 099 | 1 | Tapis reception |
| 28 | F60 41 010 | 1 | Flasque gauche |
| 29 | F60 42 013 | 1 | Support racleur mobile |
| 30 | F60 42 068 | 1 | Ressort tension laminage |
| 31 | F60 42 069 | 2 | Ressort accompagnement |
| 32 | F60 43 006 | 1 | Ens structure |
| 33 | F60 45 001 | 1 | Ens levier inférieur |
| 34 | F60 45 005 | 3 | Entretoise cremaillaire |
| 35 | F60 45 010-d | 1 | Axe support levier |
| 36 | F60 45 022 | 2 | Cremaillaire double |
| 37 | F60 45 045-c | 1 | Entretoise levier |
| 38 | F60 45 052-c | 1 | Axe articulation |
| 39 | FICHE/5BRIN | 1 | Fiche GEWISS 3Ph+N+T Ref: 610009 |
| 40 | FIXCABLE | 10 | Embase adhesive larg4.7mm KKE MPY-1000 |
| 41 | GØ14X50ZN | 1 | Goupille cannelée ISO 8745GØ1 Ø4x50 zn |
| 42 | MAILLCOUDE | 2 | Maillon coude simple chaine 9.525 Ref:A2-07-06-12 |
| 43 | Piedreglable | 4 | Pieds réglables 148 380 369 911 |
| 44 | RCS5 | 5 | Rondelle conique striée M5 |
| 45 | RCS6 | 11 | Rondelle conique striée M6 |
| 46 | RCS8 | 8 | Rondelle conique striée M8 |
| 47 | RL63042RS1 | 3 | Roulement 6304 |
| 48 | selfLockingEXTØ10zn | 2 | Self locking E Ø 10 type 876 Zn |
| 49 | VCHCM6X30ZN | 1 | Vis CHC M6x30 |
| 50 | VFHCM6X16ZN | 5 | Vis FHC M6x16 |
| 51 | VHM6X20ZN | 7 | Vis H M6x20 |
| 52 | VHM6X30ZN | 3 | Vis H M6x30 |
| 53 | VHM6x35ZN | 1 | Vis H M6x35 |

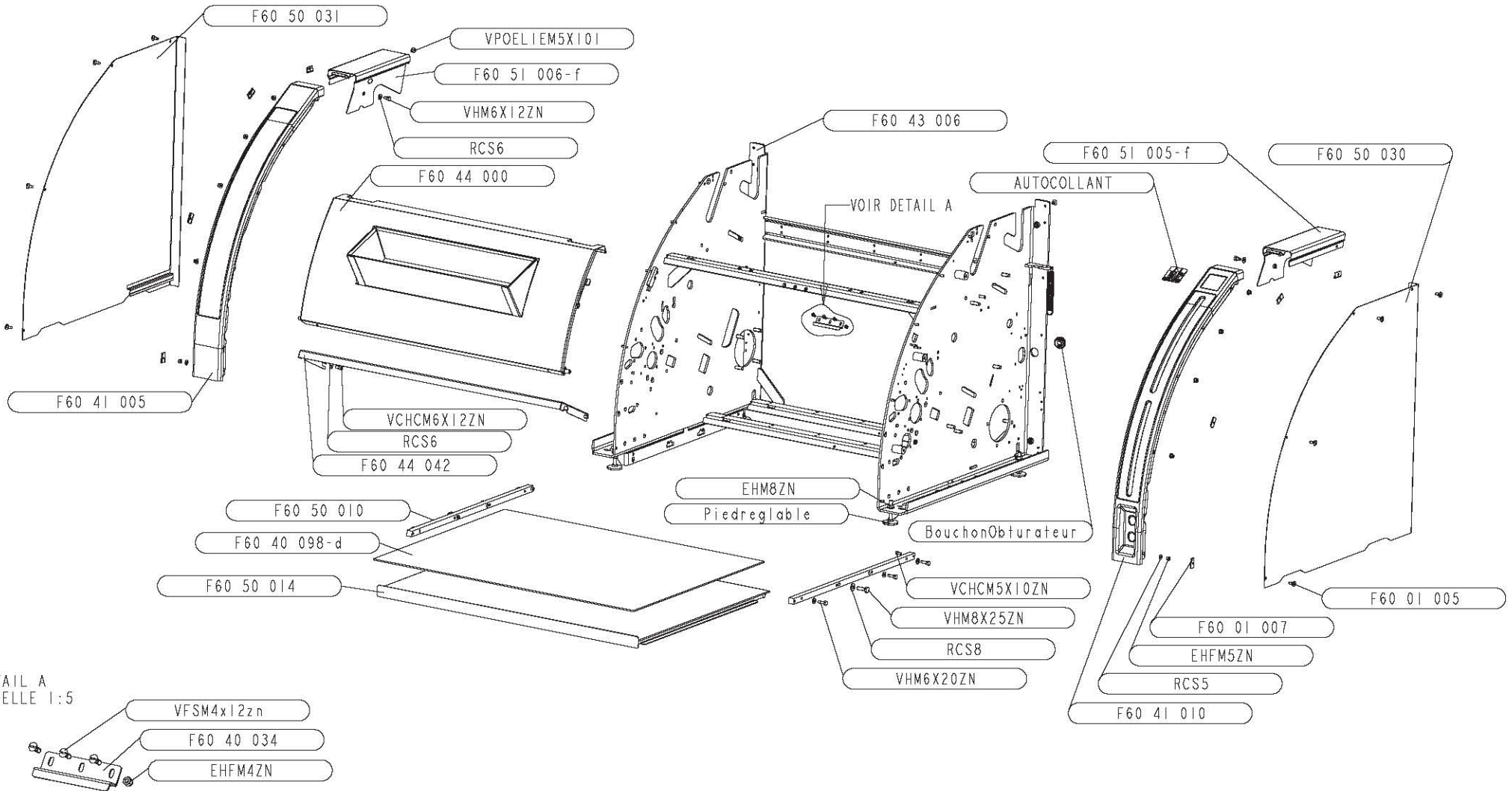
F60 400 00 Eclaté com laminage gauche



F60 400 00 Eclaté com laminage gauche

| Rep | N° plan | Nbe | Désignation |
|-----|-----------------|-----|--|
| 1 | 4-96306 | 1 | Bandeau de commande |
| 1 | AEEXTØ30zn | 1 | Circlips extérieur Ø30 Zn |
| 3 | AEINTØ52zn | 3 | Circlips intérieur Ø52 Zn |
| 1 | CLAVE5X5X15 | 1 | Clavette forme A 5x5x15 |
| 20 | COLLIER2.4x140 | 20 | Collier inco L2.6x160 ELE 5206G |
| 1 | Coussinet202307 | 1 | Palier à collerette Ref:GFM-2023-07 |
| 3 | EHF4Zn | 3 | écrou nylstop M4 |
| 1 | EHF8Zn | 1 | écrou nylstop M8 |
| 1 | EHM6Zn | 1 | écrou hexagonal M6 |
| 8 | EHM8Zn | 8 | écrou hexagonal M8 |
| 6 | F60 01 005 | 6 | Vis à pas rapide "Tête fendue" Ref:16-611-211 EMILE MAURIN |
| 6 | F60 01 007 | 6 | Receptacle à agrafe acier Ref:16-810-20 EMILE MAURIN |
| 5 | F60 01 022 | 5 | Clips type WHC 6.4 Ref:WHC25001 |
| 3 | F60 30 001 | 3 | Ens cylindre de laminage |
| 1 | F60 30 038 | 1 | Ens bielle ressort |
| 1 | F60 30 047 | 1 | Axe de came |
| 1 | F60 30 055 | 1 | Came laminage |
| 1 | F60 30 074 | 1 | Palier fix |
| 1 | F60 30 078 | 1 | Platine gauche |
| 1 | F60 30 079 | 1 | Palier fix 3 cylindre |
| 1 | F60 40 034 | 1 | Tôle bloc capot |
| 1 | F60 40 099 | 1 | Tapis reception |
| 1 | F60 42 010 | 1 | Support racleur fixe |
| 1 | F60 42 012 | 1 | Support racleur fixe |
| 1 | F60 42 068 | 1 | Ressort tension laminage |
| 1 | F60 43 006 | 1 | Ens structure |
| 1 | F60 45 052-c | 1 | Axe articulation |
| 1 | FICHE75BRIN | 1 | Fiche GEWISS 3Ph+N+T Ref: 610009 |
| 10 | FIXCABLE | 10 | Embase adhesive larg4.7mm KKE MPY-1000 |
| 1 | G014X50Zn | 1 | Goupille cannelée ISO 8745G01 Ø4x50 zn |
| 2 | MAILLCOUDE | 2 | Mailon coude simple chaîne 9.525 Ref:A2-07-06-12 |
| 4 | Piedreglable | 4 | Pieds réglables 148 380 369 911 |
| 8 | RCS6 | 8 | Rondelle conique striée M6 |
| 8 | RCS8 | 8 | Rondelle conique striée M8 |
| 3 | RL63042RS1 | 3 | Roulement 6304 |
| 1 | VCHCM6X30Zn | 1 | Vis CHC M6x30 |
| 2 | VFHCM6X16Zn | 2 | Vis FHC M6x16 |
| 3 | VFSM4x12zn | 3 | Vis tête fraisée fendue M4x12 Zn |
| 8 | VHM6X20Zn | 8 | Vis H M6x20 |

F60 400 00 Eclaté habillage

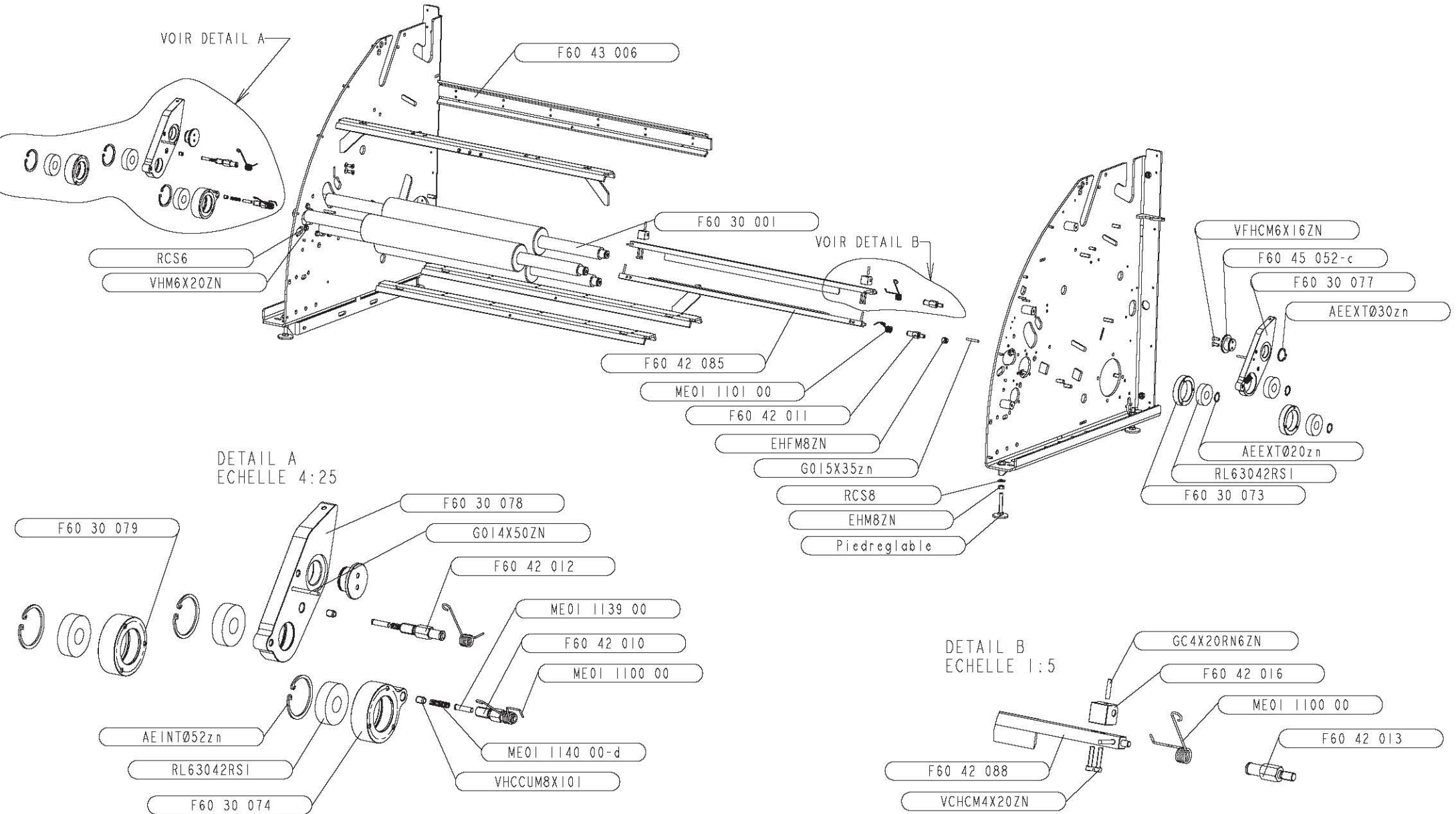


DETAIL A
ECHELLE 1:5

F60 400 00 Eclaté habillage

| Rep | N° plan | Nbe | Désignation |
|-----|-------------------|-----|---|
| 1 | 4-96306 | 1 | Bandeau de commande |
| 2 | AUTOCOLLANT | 1 | Autocollant JAC |
| 3 | BouchonObturateur | 1 | Bouchon obturateur Ref:ZB5 SZ3 |
| 4 | COLLIER2.4x140 | 20 | Collier inco L2.6x160 ELE 52066 |
| 5 | EHFM3ZN | 2 | ecrou nylstop M3 |
| 6 | EHFM4ZN | 3 | ecrou nylstop M4 |
| 7 | EHFM5ZN | 10 | ecrou nylstop M5 |
| 8 | EHM8ZN | 8 | Ecrou hexagonal M8 |
| 9 | F54 00 020 | 1 | Cateur de sécurité Ref:PSS79050 |
| 10 | F60 01 005 | 8 | Vis à pas rapide ''Tête fendue'' Ref:16-611-211 |
| 11 | F60 01 007 | 8 | Receptacle à agrafe acier Ref:16-810-20 |
| 12 | F60 01 022 | 8 | Clips type WHC 6.4 Ref:WHC25001 |
| 13 | F60 40 034 | 1 | Tôle bloc capot |
| 14 | F60 40 098-d | 1 | Tapis de reception |
| 15 | F60 40 099 | 1 | Tapis reception |
| 16 | F60 41 005 | 1 | Flasque gauche |
| 17 | F60 41 010 | 1 | Flasque gauche |
| 18 | F60 42 069 | 2 | Ressort accompagnement |
| 19 | F60 43 006 | 1 | Ens structure |
| 20 | F60 44 000 | 1 | Ens capot de façade |
| 21 | F60 44 042 | 1 | Tôle inférieur sécuritée |
| 22 | F60 50 010 | 2 | Patin glissière |
| 23 | F60 50 014 | 1 | Ens tablette |
| 24 | F60 50 030 | 1 | Ens porte droite |
| 25 | F60 50 031 | 1 | Ens porte gauche |
| 26 | F60 51 005-f | 1 | Ens bouchon sup droit |
| 27 | F60 51 006-f | 1 | Ens bouchon sup G |
| 28 | FICHE/5BRIN | 1 | Fiche GEWISS 3Ph+N+T Ref: 610009 |
| 29 | FIXCABLE | 14 | Embase adhesive larg4.7mm KKE MPY-1000 |
| 30 | MAILLCOUDE | 2 | Maillon coude simple chaine 9.525 Ref:A2-07-06-12 |
| 31 | Piedreglable | 4 | Pieds réglables 148 380 369 911 |
| 32 | RCS5 | 10 | Rondelle conique striée M5 |
| 33 | RCS6 | 10 | Rondelle conique striée M6 |
| 34 | RCS8 | 10 | Rondelle conique striée M8 |
| 35 | RL3ZN | 2 | Rondelle large M3 zn |
| 36 | VCHCM5X10ZN | 2 | Vis CHC M5x10 |
| 37 | VCHCM6X12ZN | 2 | Vis CHC M6x12 |
| 38 | VCSM3X20ZN | 2 | Vis CS M3x20 |
| 39 | VFSM4x12zn | 3 | Vis tete fraisee fendue M4x12 Zn |
| 40 | VHM6X12ZN | 2 | Vis H M6x12 |
| 41 | VHM6X20ZN | 6 | Vis H M6x20 |
| 42 | VHM8X25ZN | 2 | Vis H M8x25 |
| 43 | VPOELIEM5X10I | 2 | Vis Poelier M5x10I |

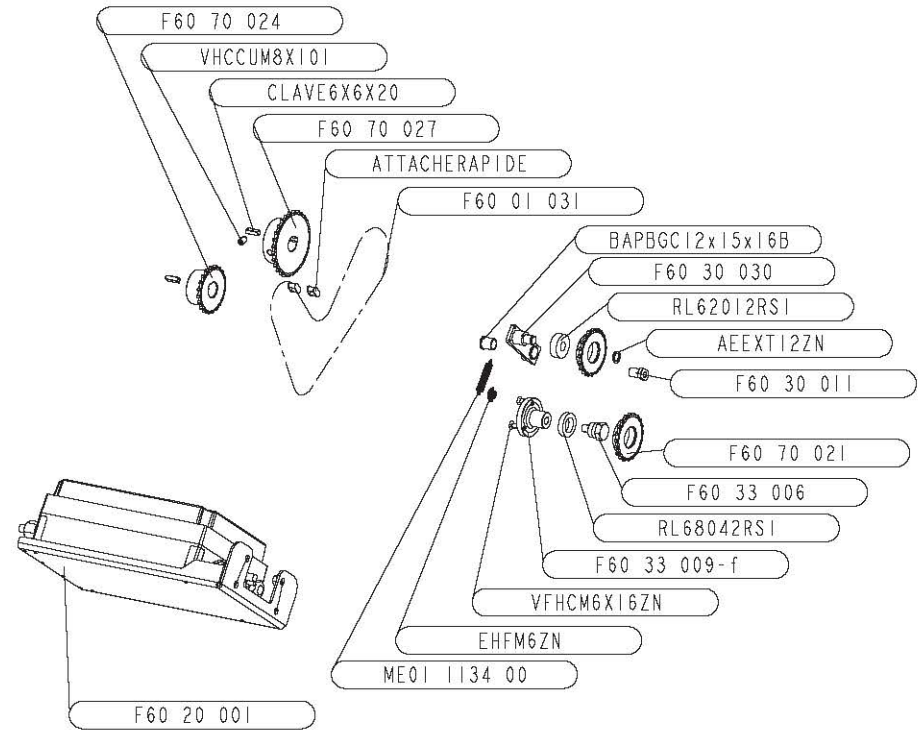
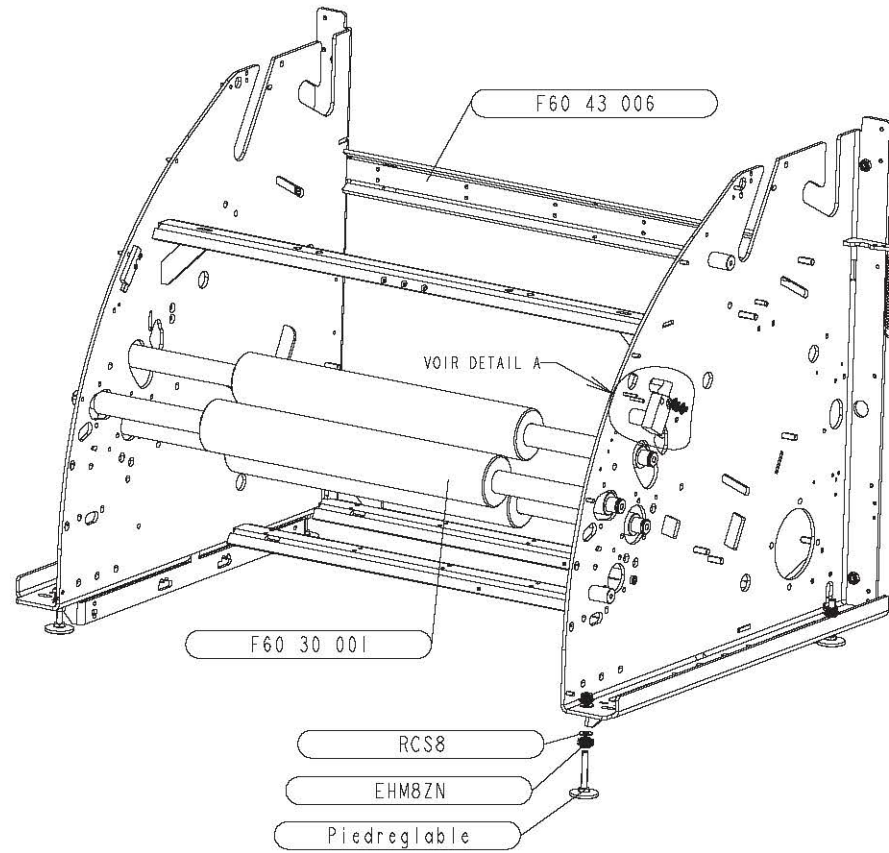
F60 400 00 Eclaté racleur



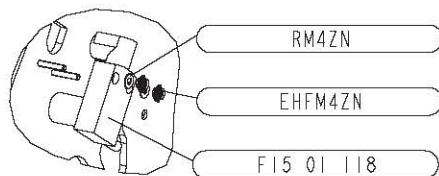
F60 400 00 Eclaté racleur

| Rep | N° plan | Nbe | Désignation |
|-----|----------------|-----|--|
| 1 | 4-96306 | 1 | Bandeau de commande |
| 2 | AEEXT020zn | 3 | Circlips exterieur Ø20 Zn |
| 3 | AEEXT030zn | 2 | Circlips exterieur Ø30 Zn |
| 4 | AEINT052zn | 3 | Circlips interieur Ø52 Zn |
| 5 | COLLIER2.4x140 | 20 | Collier inco L2.6x160 ELE 5206G |
| 6 | EHF8Zn | 1 | ecrou nylstop M8 |
| 7 | EHM8Zn | 8 | ecrou hexagonal M8 |
| 8 | F60 01 005 | 6 | Vis à pas rapide "Tête fendue" Ref:16-611-211 EMILE MAURIN |
| 9 | F60 01 007 | 6 | Receptacle à agrafe acier Ref:16-810-20 EMILE MAURIN |
| 10 | F60 01 022 | 5 | Clips type WHC 6.4 Ref:WHC25001 |
| 11 | F60 30 001 | 3 | Ens cylindre de laminage |
| 12 | F60 30 073 | 2 | Palier libre |
| 13 | F60 30 074 | 1 | Palier fix |
| 14 | F60 30 077 | 1 | Platine droite |
| 15 | F60 30 078 | 1 | Platine gauche |
| 16 | F60 30 079 | 1 | Palier fix 3 cylindre |
| 17 | F60 40 099 | 1 | Tapis reception |
| 18 | F60 42 010 | 1 | Support racleur fixe |
| 19 | F60 42 011 | 1 | Support racleur mobile |
| 20 | F60 42 012 | 1 | Support racleur fixe |
| 21 | F60 42 013 | 1 | Support racleur mobile |
| 22 | F60 42 016 | 2 | Support bavette |
| 23 | F60 42 085 | 1 | Ens racleur supérieur |
| 24 | F60 42 088 | 1 | Ens racleur inférieur sup |
| 25 | F60 43 006 | 1 | Ens structure |
| 26 | F60 45 052-c | 2 | Axe articulation |
| 27 | FICHE/5BRIN | 1 | Fiche GEWISS 3Ph+N+T Ref: 610009 |
| 28 | FIXCABLE | 10 | Embase adhesive larg4.7mm KKE MPY-1000 |
| 29 | G014X50ZN | 2 | Goupille cannelée ISO 8745G01 Ø4x50 zn |
| 30 | G015X35zn | 2 | Goupille cannelée G1 Ø5x35 zn |
| 31 | GC4X20RN6ZN | 2 | goupille canellée d4x20 zn |
| 32 | MAILLCOUDE | 2 | Maillon coude simple chaine 9.525 Ref:A2-07-06-12 |
| 33 | ME01 1100 00 | 2 | Ressort racleur sup D inf G |
| 34 | ME01 1101 00 | 2 | Ressort racleur sup G inf D |
| 35 | ME01 1139 00 | 2 | Poussoir racleur |
| 36 | ME01 1140 00-d | 2 | Ressort de compression poussoir |
| 37 | Piedreglable | 4 | Pieds réglables 148 380 369 911 |
| 38 | RCS6 | 12 | Rondelle conique striée M6 |
| 39 | RCS8 | 8 | Rondelle conique striée M8 |
| 40 | RL63042RSI | 6 | Roulement 6304 |
| 41 | VCHCM4X20ZN | 4 | Vis CHC M4x20 |
| 42 | VFHCM6X16ZN | 4 | Vis FHC M6x16 |
| 43 | VHCCUM8X10I | 2 | Vis sans tete bout cuvette M8x10 |
| 44 | VHM6X20ZN | 12 | Vis H M6x20 |

F60 400 00 Eclaté transmission droite



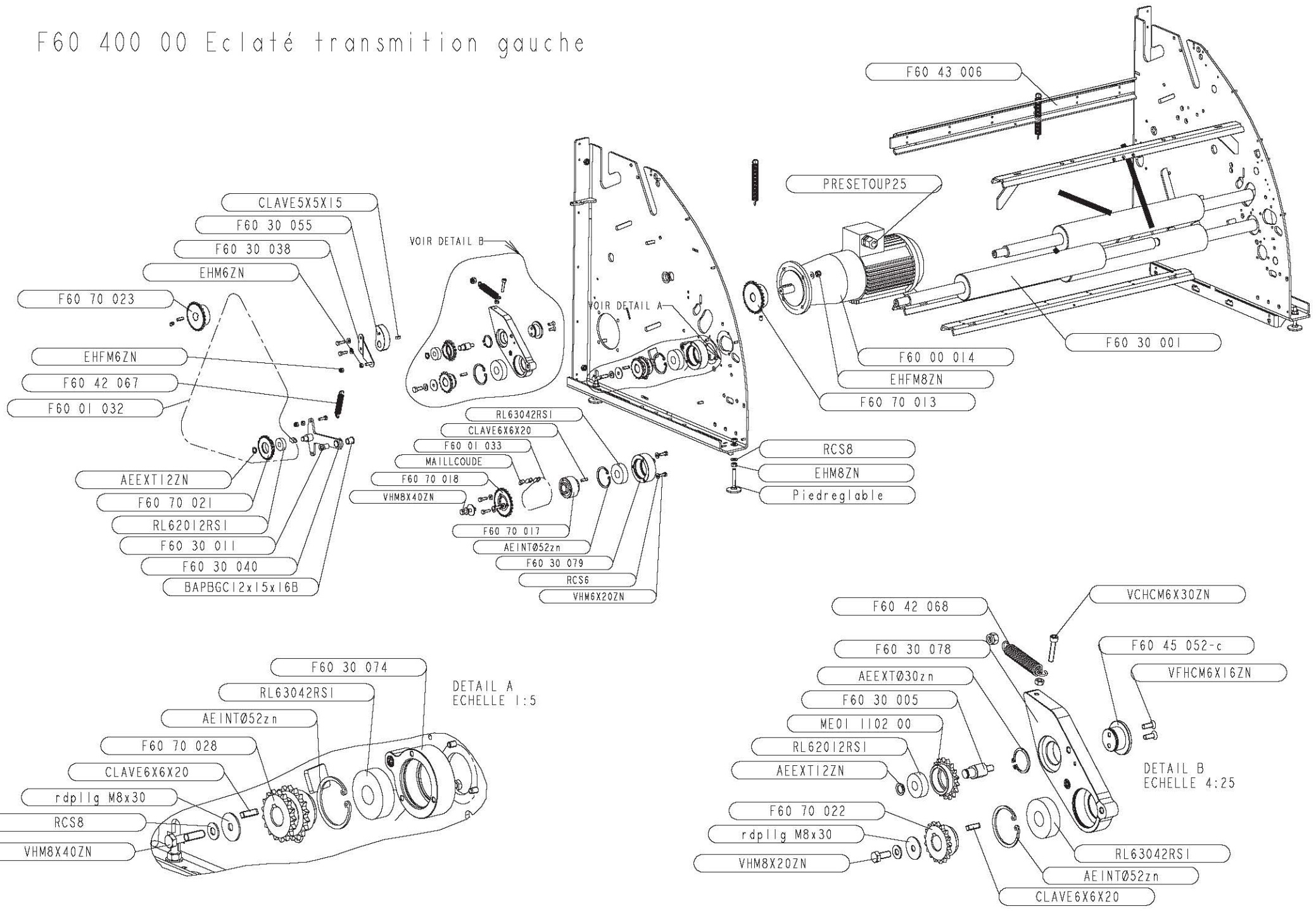
DETAIL A
ECHELLE 1:5



F60 400 00 Eclaté transmission droite

| Rep | N° plan | Nbe | Désignation |
|-----|-----------------|-----|---|
| 1 | 4-96306 | 1 | Bandeau de commande |
| 2 | AEEXT12ZN | 1 | CIRCLIPS ext Ø12 |
| 3 | ATTACHERAPIDE | 1 | Attache rapide 9.525 Eurochain Ref:115NR3B106 |
| 4 | BAPBGC12x15x16B | 1 | Bague bronze à collet |
| 5 | CLAVE6X6X20 | 2 | Clavette forme A 6 X 6 X 32 |
| 6 | COLLIER2.4x140 | 20 | Collier inco L2.6x160 ELE 5206G |
| 7 | EHFM3ZN | 2 | ecrou nylstop M3 |
| 8 | EHFM4ZN | 2 | ecrou nylstop M4 |
| 9 | EHFM6ZN | 1 | ecrou nylstop M6 |
| 10 | EHM8ZN | 8 | Ecrou hexagonal M8 |
| 11 | F15 01 118 | 1 | Inter de position Ref: XCMD2115L5 |
| 12 | F54 00 020 | 1 | Cateur de sécurité Ref:PSS79050 |
| 13 | F60 01 022 | 8 | Clips type WHC 6.4 Ref:WHC25001 |
| 14 | F60 01 031 | 1 | Chaîne caisson 85 maillons Pas:9.525 Eurochaîne simplex Ref:115B106 |
| 15 | F60 20 001 | 1 | Ens elec Unic |
| 16 | F60 30 001 | 3 | Ens cylindre de laminage |
| 17 | F60 30 011 | 1 | Axe tendeur |
| 18 | F60 30 030 | 1 | Ens support tendeur |
| 19 | F60 33 006 | 1 | Vis support galet |
| 20 | F60 33 009-f | 1 | Support pignon |
| 21 | F60 40 099 | 1 | Tapis reception |
| 22 | F60 42 069 | 2 | Ressort accompagnement |
| 23 | F60 43 006 | 1 | Ens structure |
| 24 | F60 70 021 | 2 | Pignon libre Z:20 |
| 25 | F60 70 024 | 1 | Pignon caisson AV D Z:20 |
| 26 | F60 70 027 | 1 | Pignon caisson AR droit Z:28 |
| 27 | FICHE/5BRIN | 1 | Fiche GEWISS 3Ph+N+T Ref: 610009 |
| 28 | FIXCABLE | 14 | Embase adhesive larg4.7mm KKE MPY-1000 |
| 29 | MAILLCOUDE | 2 | Maillon coude simple chaîne 9.525 Ref:A2-07-06-12 |
| 30 | ME01 1134 00 | 1 | Ressort de tension |
| 31 | Piedreglable | 4 | Pieds réglables 148 380 369 911 |
| 32 | RCS8 | 8 | Rondelle conique striée M8 |
| 33 | RL3ZN | 2 | Rondelle large M3 zn |
| 34 | RL62012RS1 | 1 | Roulement 6201 |
| 35 | RL68042RS1 | 1 | Roulement 6804 |
| 36 | RM4ZN | 2 | Rondelle moyenne M4 zn |
| 37 | VCSM3X20ZN | 2 | Vis CS M3x20 |
| 38 | VFHC6X16ZN | 3 | Vis FHC M6x16 |
| 39 | VHCCUM8X101 | 2 | Vis sans tete bout cuvette M8x10 |

F60 400 00 Eclaté transmission gauche



F60 400 00 Eclaté transmission gauche

| Rep | N° plan | Nbe | Désignation |
|-----|-----------------|-----|--|
| 1 | 4-96306 | 1 | Bandeau de commande |
| 2 | AEXTI2ZN | 2 | CIRCLIPS ext Ø12 |
| 3 | AEXTØ30zn | 1 | Circlips exterieur Ø30 Zn |
| 4 | AEINTØ52zn | 3 | Circlips interieur Ø52 Zn |
| 5 | ATTACHERAPIDE | 2 | Attache rapide 9.525 Eurochain Ref:115NR3B106 |
| 6 | BAPBGC12x15x16B | 1 | Bague bronze à collet |
| 7 | CLAVE5X5X15 | 1 | Clavette forme A 5x5x15 |
| 8 | CLAVE6X6X20 | 4 | Clavette forme A 6 X 6 X 32 |
| 9 | COLLIER2.4x140 | 20 | Collier inco L2.6x160 ELE 5206G |
| 10 | Coussinet202307 | 1 | Palier à collerette Ref:GFM-2023-07 |
| 11 | EHF6Z | 2 | ecrou nylstop M6 |
| 12 | EHF8Z | 5 | ecrou nylstop M8 |
| 13 | EHM6Z | 3 | ecrou hexagonal M6 |
| 14 | EHM8Z | 8 | ecrou hexagonal M8 |
| 15 | F60 00 014 | 1 | Moto réducteur Bonfiglioli Ref:CI12 F10.1 S2M2SB4 |
| 16 | F60 01 005 | 6 | Vis à pas rapide "Tête fendue" Ref:16-611-211 EMILE MAURIN |
| 17 | F60 01 007 | 6 | Receptacle à agrafe acier Ref:16-810-20 EMILE MAURIN |
| 18 | F60 01 022 | 5 | Clips type WHC 6.4 Ref:WHC25001 |
| 19 | F60 01 032 | 1 | Chaîne entrainement 161 maillons pas:9.525 Eurochain Simplex Ref:115B106 |
| 20 | F60 01 033 | 1 | Chaîne 3 cylindre 35 maillons P:9.525 Eurochain Simplex Ref:115B106 |
| 21 | F60 30 001 | 3 | Ens cylindre de laminage |
| 22 | F60 30 005 | 1 | Axe pignon défecteur |
| 23 | F60 30 011 | 1 | Axe tendeur |
| 24 | F60 30 038 | 1 | Ens bielle ressort |
| 25 | F60 30 040 | 1 | Ens tendeur ressort |
| 26 | F60 30 055 | 1 | Came laminage |
| 27 | F60 30 074 | 1 | Palier fix |
| 28 | F60 30 078 | 1 | Platine gauche |
| 29 | F60 30 079 | 1 | Palier fix 3 cylindre |
| 30 | F60 40 099 | 1 | Tapis reception |
| 31 | F60 42 067 | 1 | Ressort tension chaîne |
| 32 | F60 42 068 | 1 | Ressort tension laminage |
| 33 | F60 42 069 | 2 | Ressort accompagnement |
| 34 | F60 43 006 | 1 | Ens structure |
| 35 | F60 45 052-c | 1 | Axe articulation |
| 36 | F60 70 013 | 1 | Pignon moteur Z:27 |
| 37 | F60 70 017 | 1 | Moyeu entraineur 3 cylindre |
| 38 | F60 70 018 | 1 | disque Z:24 3 cylindre |
| 39 | F60 70 021 | 1 | Pignon libre Z:20 |
| 40 | F60 70 022 | 1 | Pignon lam sup 17 dents |
| 41 | F60 70 023 | 1 | Pignon caisson AV gauche Z:24 |
| 42 | F60 70 028 | 1 | Ens pignon double 18/17 dents |
| 43 | FICHE/5BRIN | 1 | Fiche GEWISS 3Ph+N+T Ref: 610009 |
| 44 | FIXCABLE | 10 | Embase adhesive larg4.7mm KKE MPY-1000 |
| 45 | MAILLCOUDE | 2 | Maillon coude simple chaîne 9.525 Ref:A2-07-06-12 |
| 46 | MAILLCOUDE | 1 | Maillon coude simple chaîne 9.525 Ref:A2-07-06-12 |
| 47 | ME01 1102 00 | 1 | Pignon 17 dents tendeur de chaîne |
| 48 | Piedreglable | 4 | Pieds réglables 148 380 369 911 |
| 49 | PRESETOUP25 | 1 | Presse etoupe PAN M25 |
| 50 | RCS6 | 11 | Rondelle conique striée M6 |
| 51 | RCS8 | 15 | Rondelle conique striée M8 |
| 52 | rdpllg M8x30 | 3 | rdpllg M8x30 |
| 53 | RL62012RSI | 2 | Roulement 6201 |
| 54 | RL63042RSI | 3 | Roulement 6304 |
| 55 | VCHCM6X30ZN | 1 | Vis CHC M6x30 |
| 56 | VFHCM6X16ZN | 2 | Vis FHC M6x16 |
| 57 | VHCCUM8X10I | 4 | Vis sans tete bout cuvette M8x10 |
| 58 | VHM6X20ZN | 12 | Vis H M6x20 |
| 59 | VHM8X20ZN | 1 | Vis H M8x20 |
| 60 | VHM8X40ZN | 2 | Vis H M8x40 |