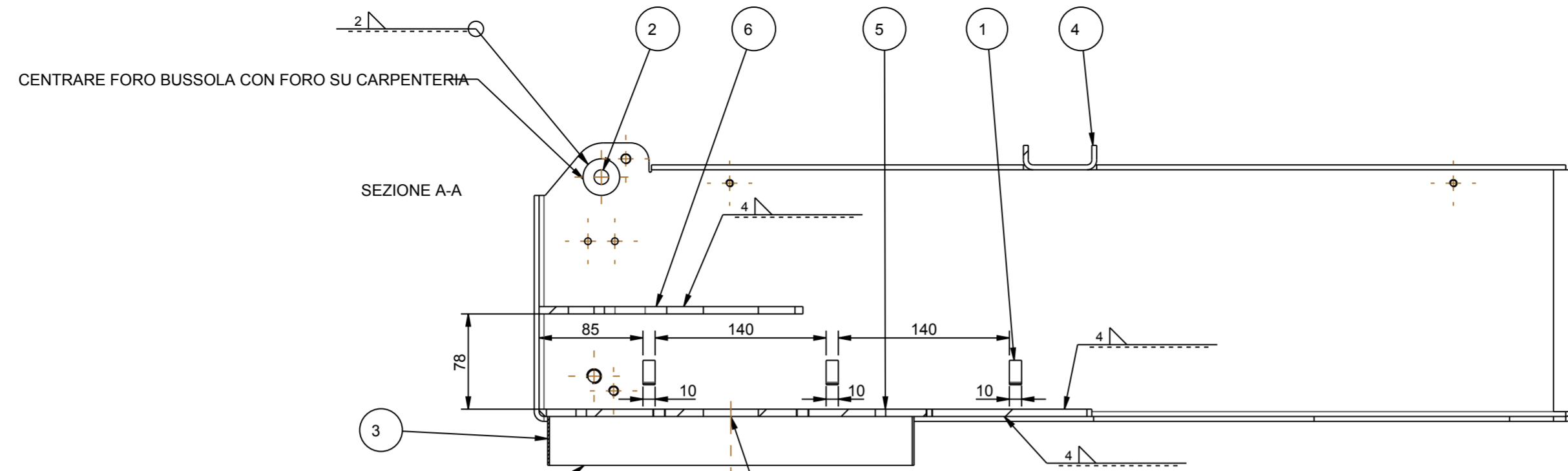


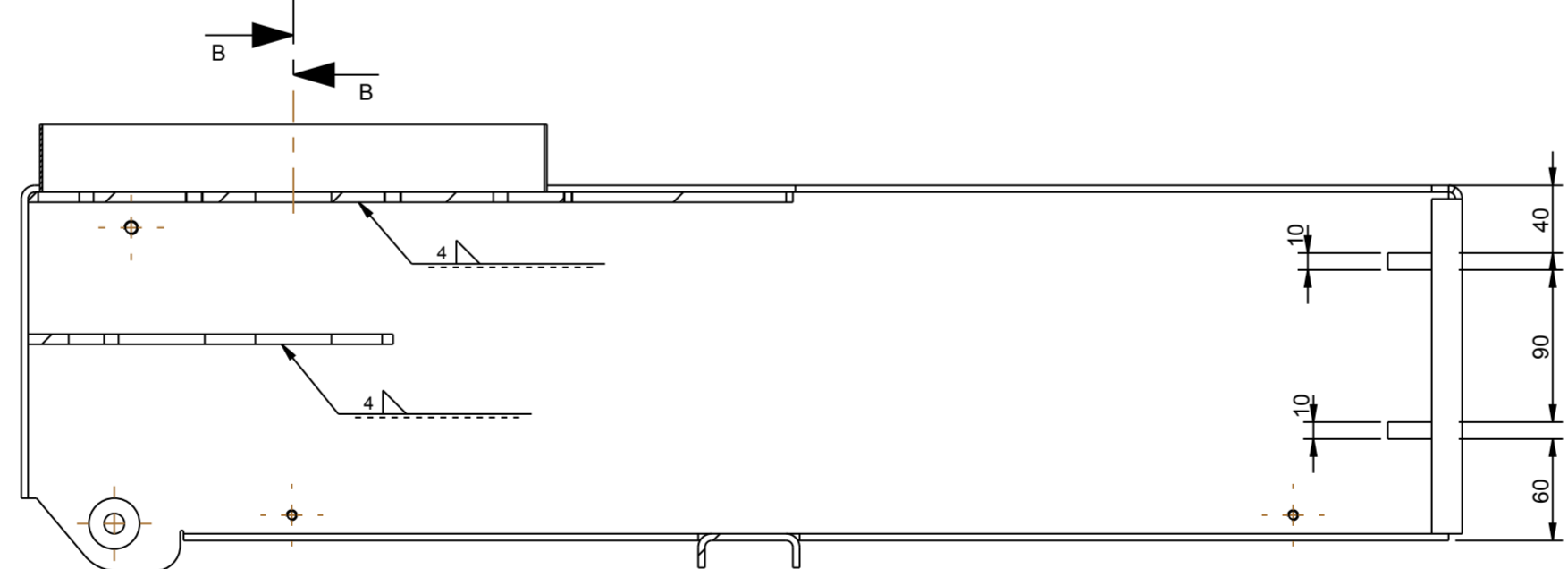
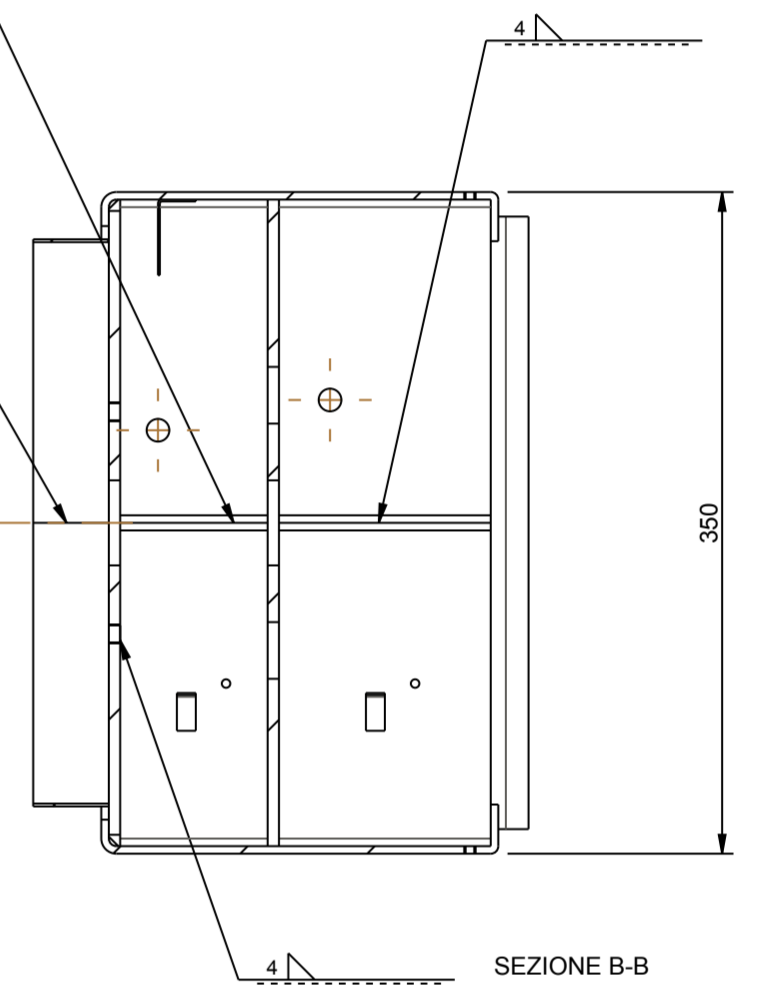
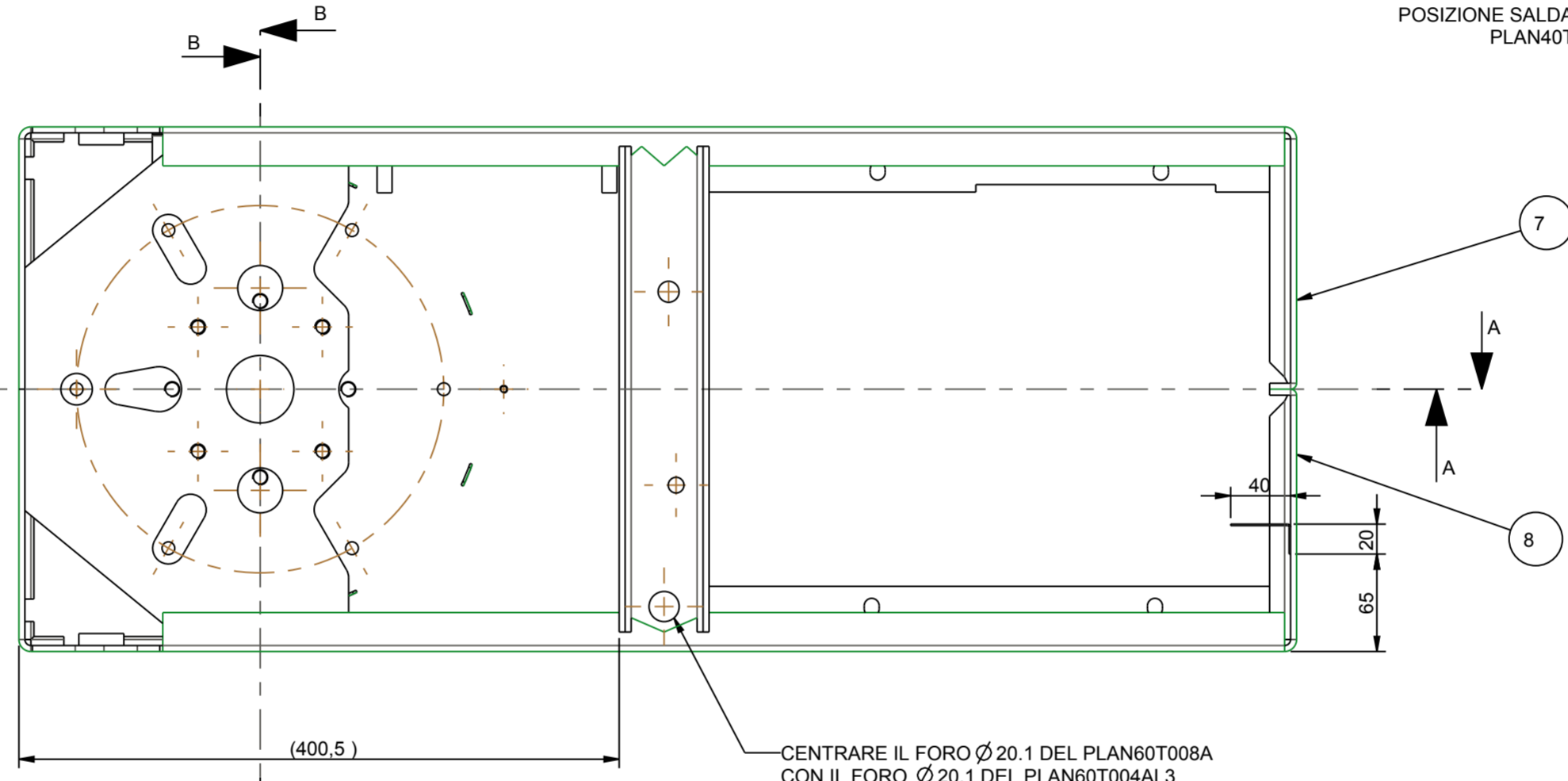
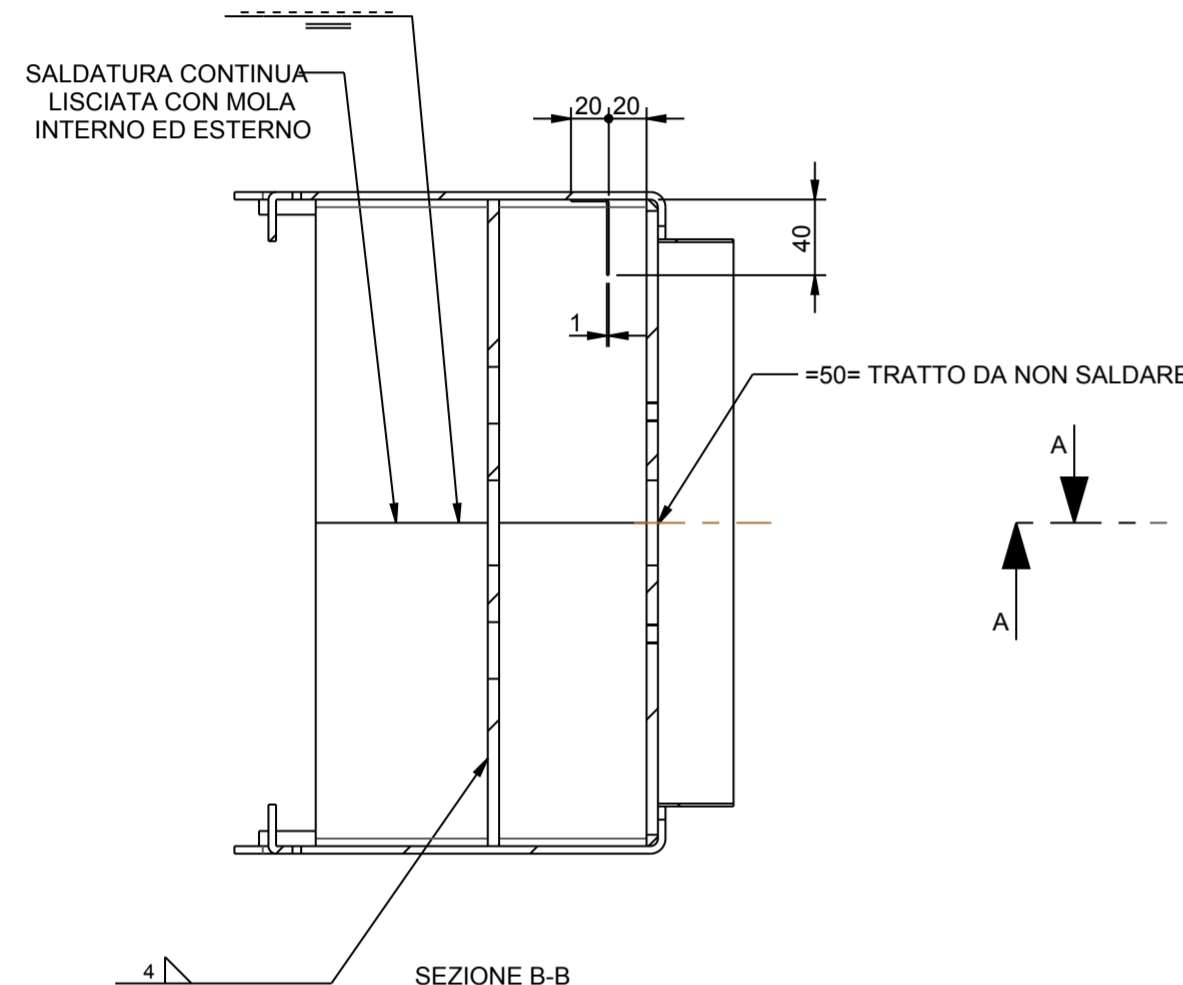
ind.	Q.tà	codice	descrizione
1	5	PLAN20S051A	STAFFA FISSA CAVI
2	2	PLAN30T082A	BUSSOLA SALDATA
3	1	PLAN40T086A	ANELLO PROTEZIONE COPPA
4	1	PLAN60T008A	DISTANZIALE CARTER SUPERIORE
5	1	PLAN60T080A	PIASTRA INFERIORE TESTATA
6	1	PLAN60T081A	PIASTRA INTERMEDIA TESTATA PL60
7	1	PLAN60T099A	FIANCO SX TESTATA PL60
8	1	PLAN60T100A	FIANCO DX TESTATA PL60



SALDARE IL PLAN40T086A IN TESTA ALLA DENTATURA INSERITA SULLA PIASTRA

=50= TRATTO DA NON SALDARE DA ENTRAMBE LE PARTI

SALDARE SOLO INTERNAMENTE (SALDATURA CONTINUA)



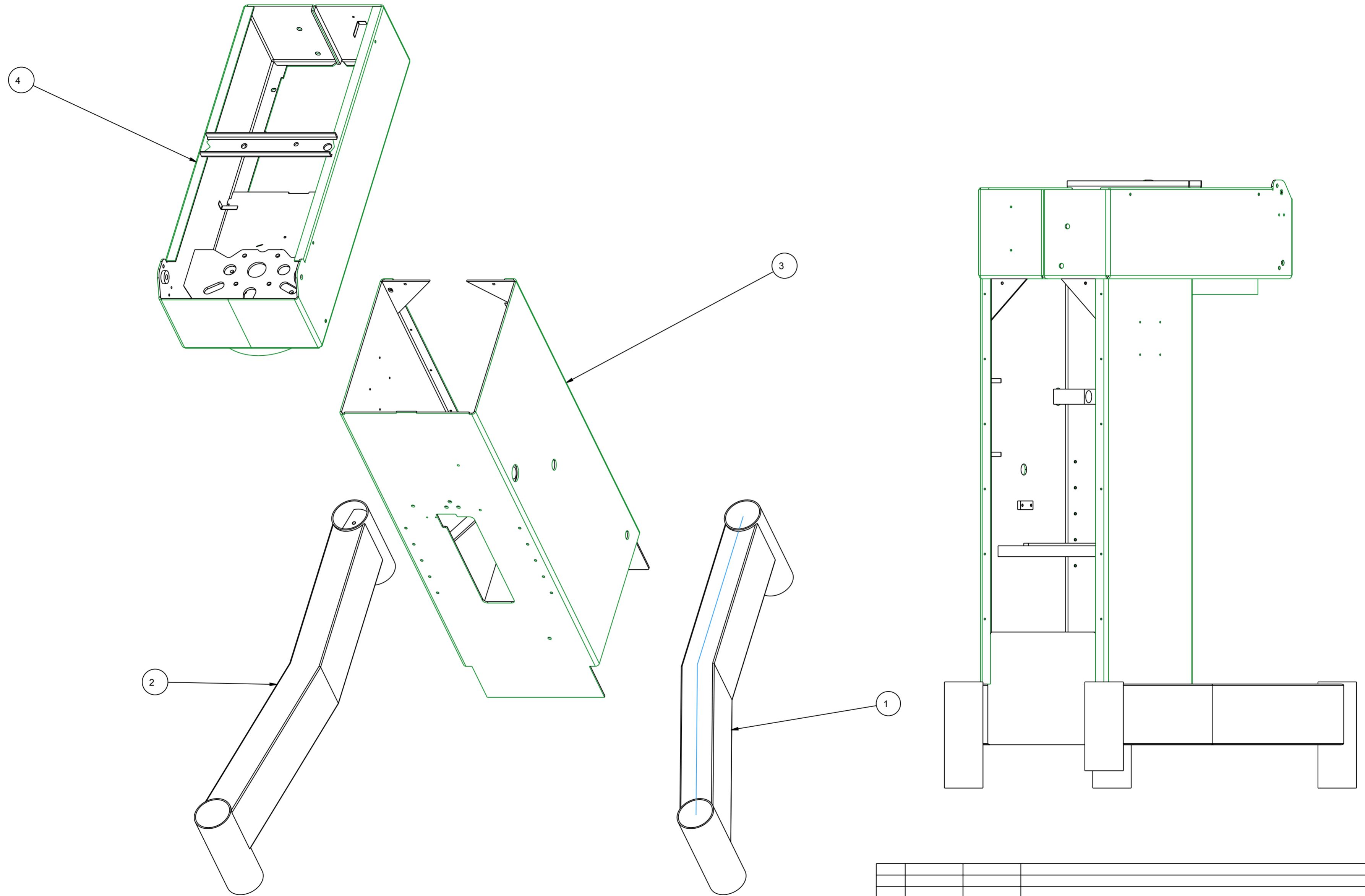
N.B.: TUTTE LE SALDATURE SE NON DIVERSAMENTE SPECIFICATO SONO DA ESEGUIRE A TRATTI

rev.	data	approvato	modifica
-	-	-	-
-	-	-	-

	scala:	0,250	gruppo	PLAN60T091A	
			materiale	Fe 360B	
			tratt. superf.		
			tratt. term.		
toll. gen. UNI ISO 22768 - mK		sostituisce	PLAN60T004A	tipo parte	2
modellato	C4	TESTATA PL60			
disegnato	C4				
verificato		PLAN60T079A			
approvato					
data	15/04/08			foglio N.	1
model file	PLAN60T079A	draw file	PLAN60T079A	tot. fogli	2

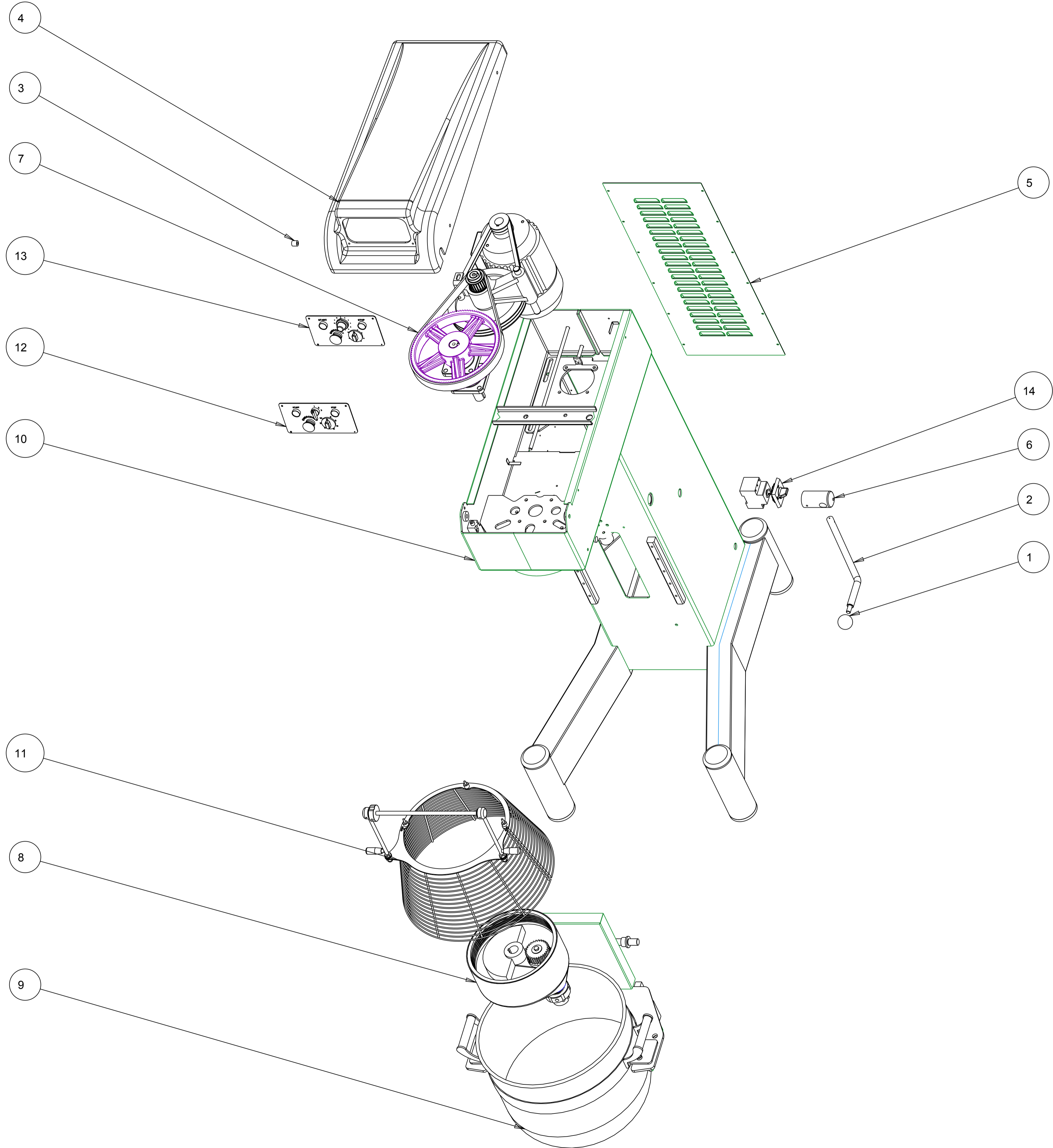
E' vietato, a rigor di legge, riprodurre o comunicare a terzi senza autorizzazione questo disegno

ind.	Q.tà	codice	descrizione
1	1	PLAN60T040A	GAMBA DX COLONNA
2	1	PLAN60T041A	GAMBA SX COLONNA
3	1	PLAN60T077A	COLONNA PL60
4	1	PLAN60T079A	TESTATA PL60



rev.	data	approvato	modifica																							
-	-	-	-																							
<table border="1"> <tr> <td rowspan="4">  <small>Via dell'Artigiano, 5 36035 Marano VIC (VI) ITALY</small> </td> <td>scala:</td> <td>0,150</td> <td>gruppo</td> <td>PLAN60T098A</td> </tr> <tr> <td></td> <td></td> <td>materiale</td> <td></td> </tr> <tr> <td></td> <td></td> <td>tratt. superf.</td> <td></td> </tr> <tr> <td></td> <td></td> <td>tratt. term.</td> <td></td> </tr> <tr> <td colspan="2">toll. gen.</td> <td colspan="2">sostituisce</td> <td>tipo parte</td> <td>2</td> </tr> </table>				 <small>Via dell'Artigiano, 5 36035 Marano VIC (VI) ITALY</small>	scala:	0,150	gruppo	PLAN60T098A			materiale				tratt. superf.				tratt. term.		toll. gen.		sostituisce		tipo parte	2
 <small>Via dell'Artigiano, 5 36035 Marano VIC (VI) ITALY</small>	scala:	0,150	gruppo		PLAN60T098A																					
			materiale																							
			tratt. superf.																							
			tratt. term.																							
toll. gen.		sostituisce		tipo parte	2																					
modellato	MTonin	SALDATO BASAMENTO PL60																								
disegnato	MTonin																									
verificato		PLAN60T091A																								
approvato																										
data	01/04/2008				foglio N.	1																				
model file	PLAN60T091A	draw file	PLAN60T091A	tot. fogli		1																				

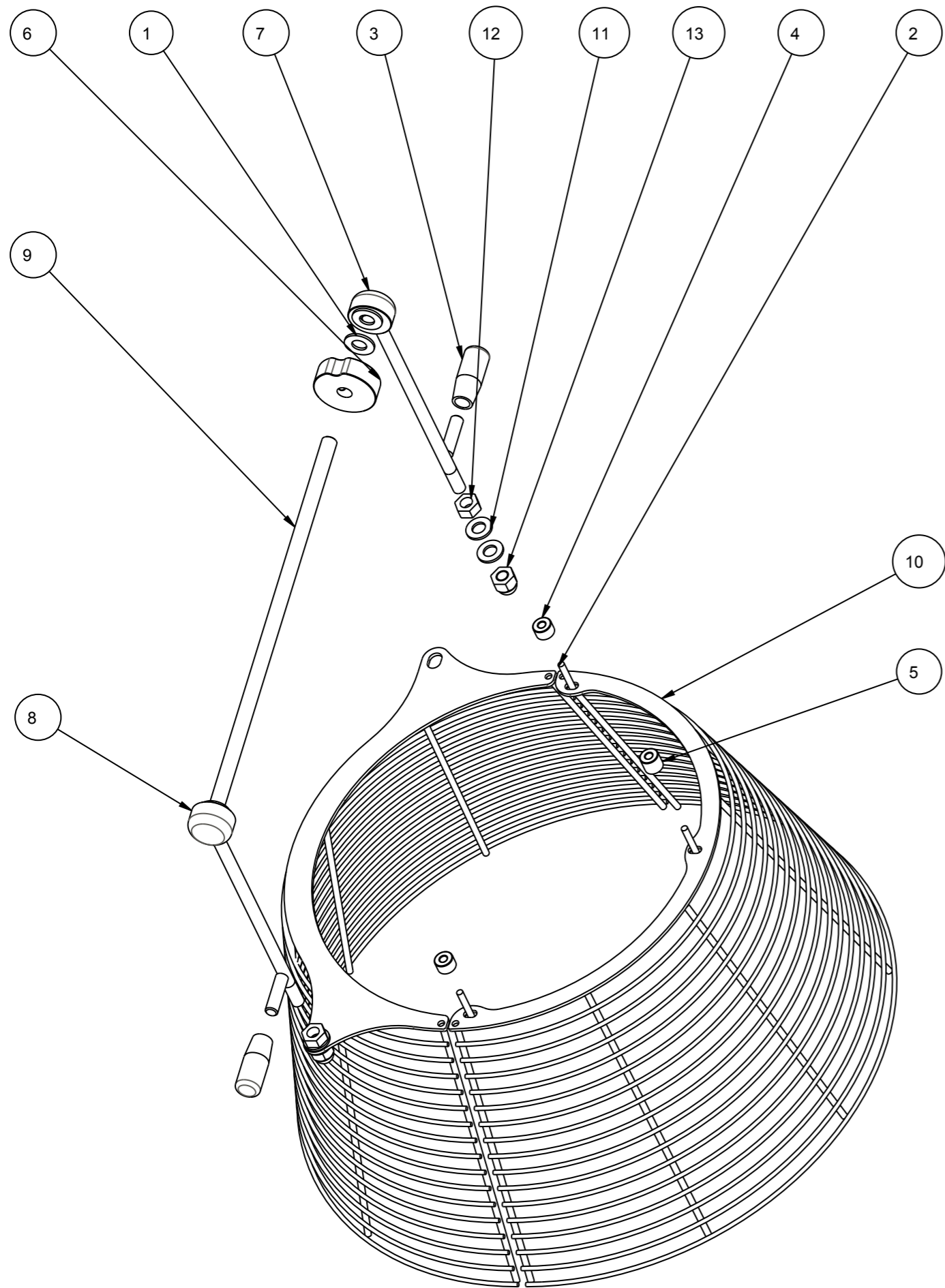
ind.	Q.tà	codice	descrizione
1	1	10445D12_0000	SFERA D.45 TP FORO D.12
2	1	PLAN30T074A	LEVA SALISCENDI
3	1	PLAN30T087A	BUSSOLA IN NYLON PER FERMO ALZATA RIPARO
4	1	PLAN60T030A	CARTER SUPERIORE TESTA SPL60C
5	1	PLAN60T043A	CARTER POSTERIORE SUPERIORE
6	1	PLAN60T053A	MOZZO PORTA LEVA
7	1	PLAN60T088A	TRASMISSIONE
8	1	PLAN60T089A	COPPA ROTANTE
9	1	PLAN60T090A	SOLLEVAMENTO VASCA
10	1	PLAN60T093A	BASAMENTO PL60 COMPLETO
11	1	PLAN60T104A	GRUPPO PROTEZIONE COMPLETO DI SOLLEVAMENTO
12	1	PLAN60T106A	PANNELLO COMANDI 3 VELOCITA'
13	1	PLAN60T108A	PANNELLO COMANDI CON VARIATORE VELOCITA'
14	1	SALVAMS325-6.3	SALVAMOTORE MS325-6.3



rev.	data	approvato	modifica
-	-	-	-

	scala:	0.150	gruppo	
			materiale	
			tratt. superf.	
			tratt. term.	
<small>via dell'Industria, 5 36030 Marostica (VI) - 0445/73421</small>			<small>tipi gen.</small>	<small>tipo parte</small>
modellato	MTonin	ASSIEME MACCHINA PL60		
disegnato	MTonin			
verificato				
approvato				
data	03/04/2008	PLAN60T098A		<small>pagina N</small> 1
model file	PLAN60T098A	<small>draw file</small>	PLAN60T098A	<small>tot. fogli</small> 1

E' vietato, a riga di legge, riprodurre o comunicare a terzi senza autorizzazione questo disegno

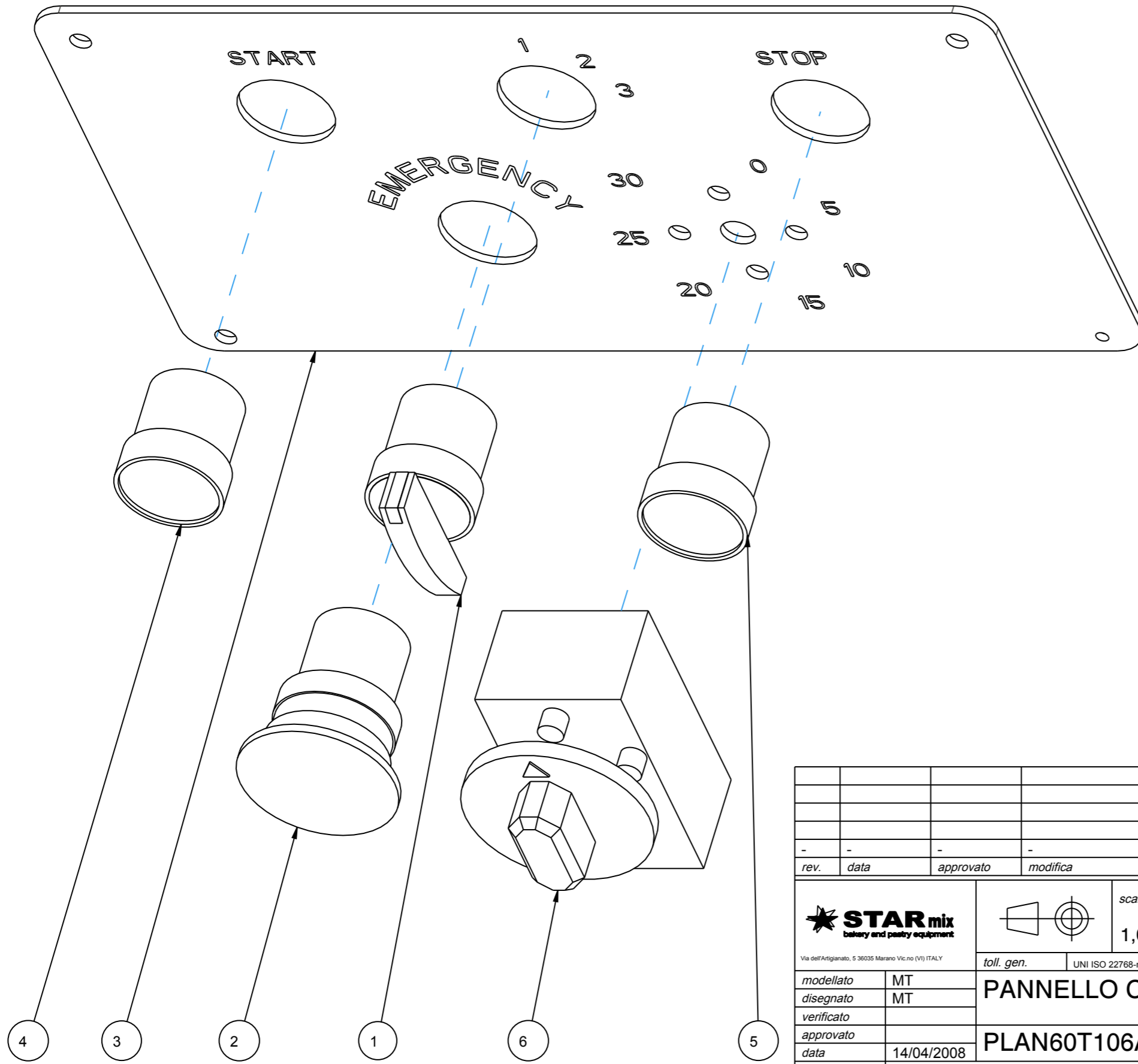


ind.	Q.tà	codice	descrizione
1	4		RONDELLA NYLON
2	3	ISO7380 M5X30 8.8	VITE ISO7380 TBEI M5x30
3	2	M1465TG1001	MANICO mm.50 TP FORO D.10 A PRESSIONE
4	2	PLAN30T085A	DISTANZIALE ESTERNO RIPARO
5	1	PLAN30T086A	DISTANZIALE INTERNO RIPARO
6	1	PLAN30T093A	BUSSOLA PER MICRO RIPARO VASCA
7	1	PLAN30T112A	ATTACCO RIPARO SX
8	1	PLAN30T113A	ATTACCO RIPARO DX
9	1	PLAN60T086A	ALBERO PROTEZIONE D=12
10	1	PLAN60T103A	RIPARO
11	4	RONDELLA UNI6593 M10	RONDELLA UNI6593 Di.11xDe.21
12	2	UNI24032 M10	DADO UNI24032 M10
13	2	UNI5721 M10	DADO CIECO UNI5721 M10

rev.	data	approvato	modifica
-	-	-	-

 <small>Via dell'Artigianato, 5 36035 Marano Vic.no (VI) ITALY</small>		scala:	gruppo	
		0,250	materiale	
			tratt. superf.	
			tratt. term.	
		toll. gen.	sostituisce	tipo parte
				2
modellato	MT	GRUPPO PROTEZIONE COMPLETO DI SOLLEVAMENTO ESPLOSO		
disegnato	MT			
verificato		PLAN60T104A		
approvato				
data	14/04/2008	draw file		foglio N.
model file	PLAN60T104A	PLAN60T104A		tot. fogli
				1
				1

ind.	Q.tà	codice	descrizione
1	1	COMM 3V PL30-40-60	COMMUTATORE 3 VELOCITA' PL30-PL40-PL60
2	1	EMERG1	EMERGENZA
3	1	PLAN60T112A	PANNELLO COMANDI 3 VELOCITA'
4	1	START1	START
5	1	STOP1	STOP
6	1	TIMER	TIMER

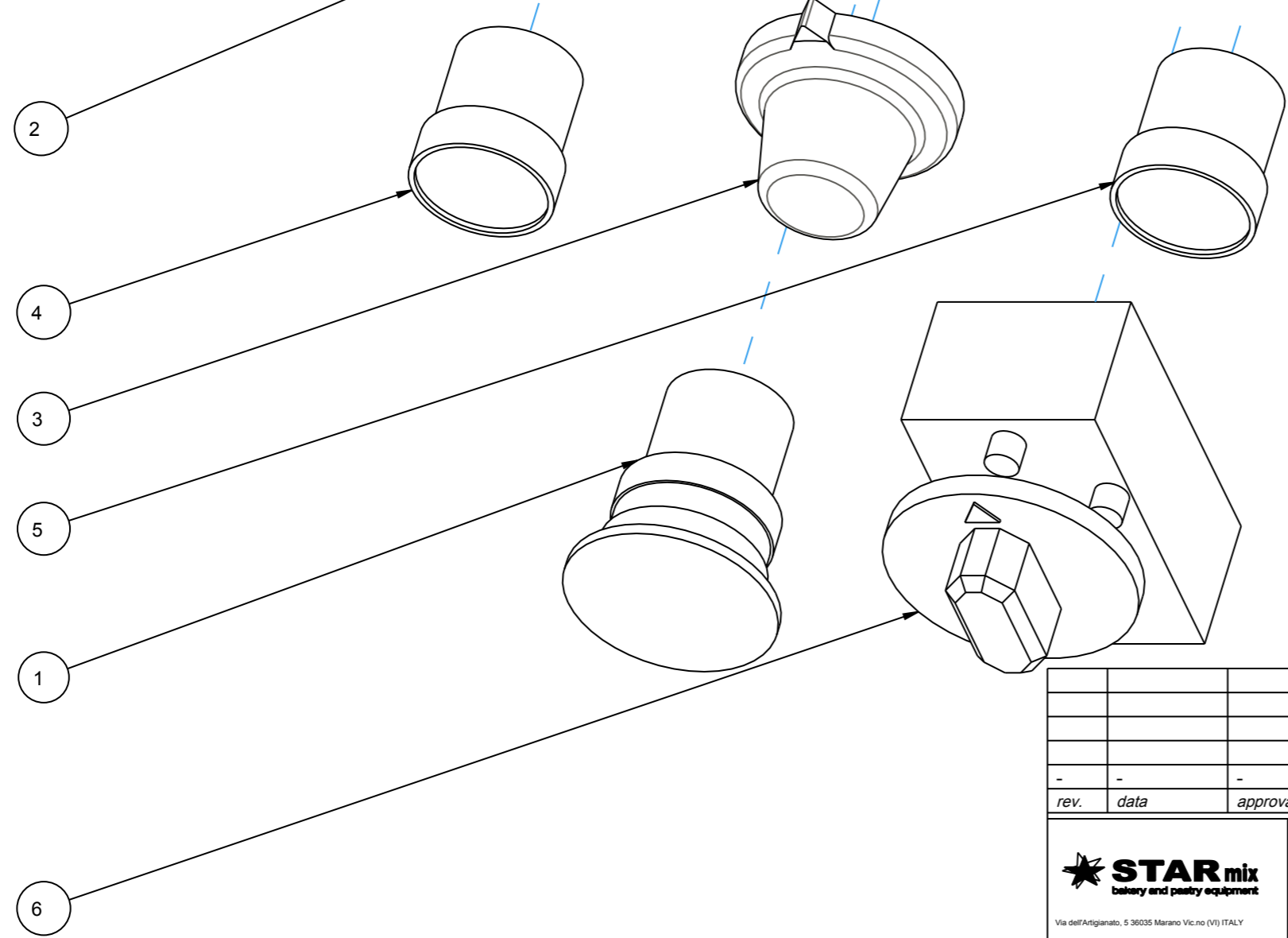
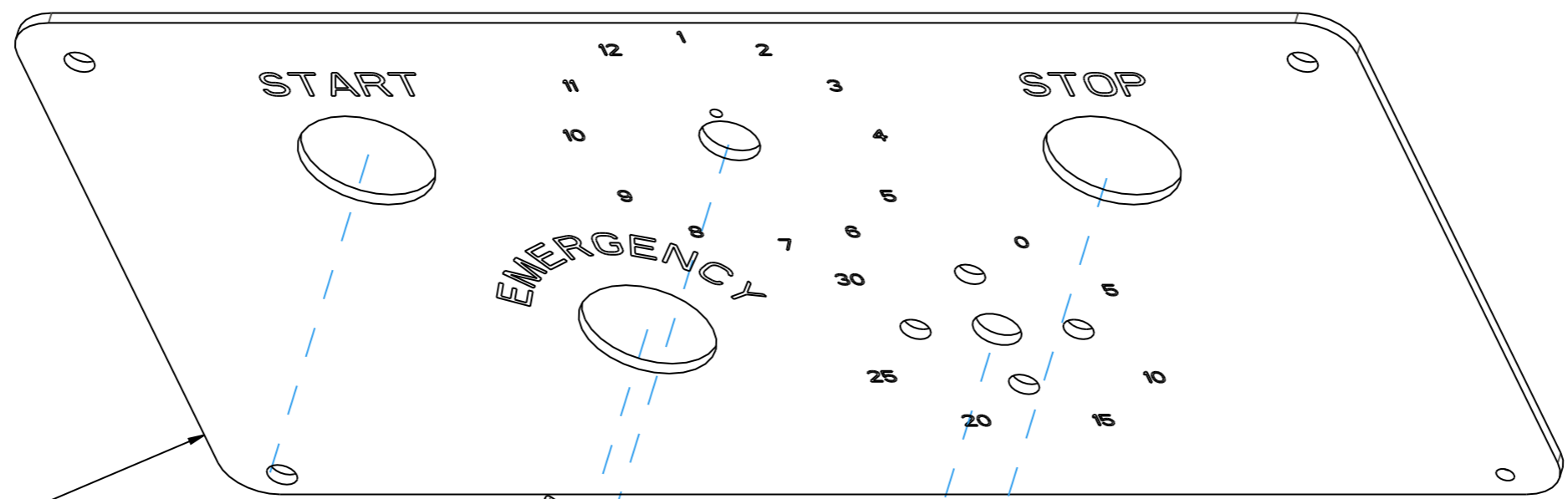


rev.	data	approvato	modifica
-	-	-	-

 <small>Via dell'Artigianato, 5 36035 Marano Vic.no (VI) ITALY</small>		scala:	gruppo	
		1,000	materiale	
			tratt. superf.	
			tratt. term.	
toll. gen.		UNI ISO 22768-mK	sostituisce	
PANNELLO COMANDI 3 VELOCITA'			tipo parte	2
modellato	MT	PLAN60T106A		
disegnato	MT			
verificato			foglio N.	1
approvato			tot. fogli	1
data	14/04/2008			
model file	PLAN60T106A	draw file	PLAN60T106A	

E' vietato, a rigor di legge, riprodurre o comunicare a terzi senza autorizzazione questo disegno

ind.	Q.tà	codice	descrizione
1	1	EMERG1	EMERGENZA
2	1	PLAN60T113A	PANNELLO COMANDI CON VARIATORE VELOCITA'
3	1	POT	POTENZIOMETRO
4	1	START1	START
5	1	STOP1	STOP
6	1	TIMER	TIMER



rev.	data	approvato	modifica
-	-	-	-
			
Via dell'Artigianato, 5 36035 Marano Vic.no (VI) ITALY			scala: 1,000
modellato MT disegnato MT verificato approvato data 14/04/2008 model file PLAN60T108A		gruppo materiale tratt. superf. tratt. term. sostituisce	tipo parte 2
PANNELLO COMANDI CON VARIATORE VELOCITA' PLAN60T108A			foglio N. 1 tot. fogli 1
draw file		PLAN60T108A	

E' vietato, a rigor di legge, riprodurre o comunicare a terzi senza autorizzazione questo disegno